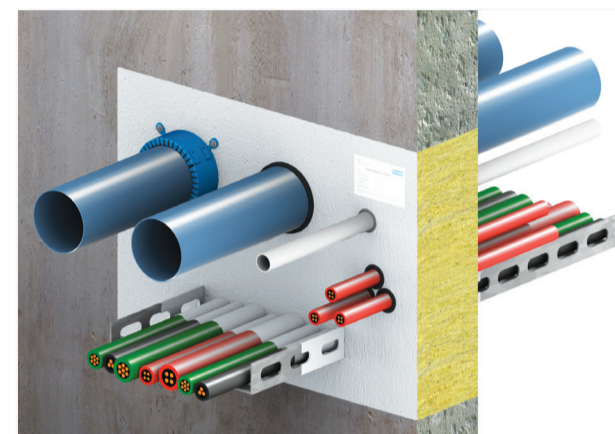


# PROMASTOP®-CA



Anwendung	X = Innen und Aussen, Wasser und Frost		
Feuerwiderstand	EI90 - EI120 Mineralwolle 2x 50 mm	2.10 m <sup>2</sup>	Wand
Bauteilöffnung		1.44 m <sup>2</sup>	Decke

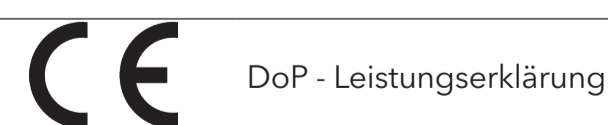
Tragkonstruktion	Leichte Trennwand	≥ 100 mm
	Massivwand	≥ 100 mm
	Massivdecke	≥ 150 mm
	Holzbau (CLT-Wände und Decken)	≥ 100 mm



Durchführungen	Medien	Durchmesser
	Kabel	≤ 80 mm
	Kabelbündel	≤ 100 mm
	Kabeltrassen	✓
	Leerrohr, Leitungen für Steuerzwecke	≤ 16 mm
	Leerrohr EIR aus Kunststoff - einzel	≤ 50 mm
	Leerrohr EIR aus Kunststoff - Bündel	≤ 125 mm
	Brennbare Rohre - ohne Dämmung	≤ 160 mm
	Klima-Split Leitung - Bündel	≤ 75 mm
	Aluverbundrohr - mit Dämmung brennbar	≤ 63 mm
	Nichtbrennbare Rohre - mit Dämmung bb	≤ 219 mm
	Nichtbrennbare Rohre - mit Dämmung RF1	≤ 219 mm

## Nachweise

V K F A E A I VKF-Nr.

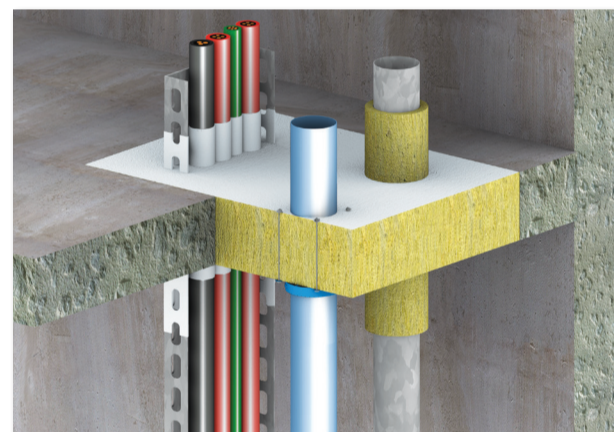
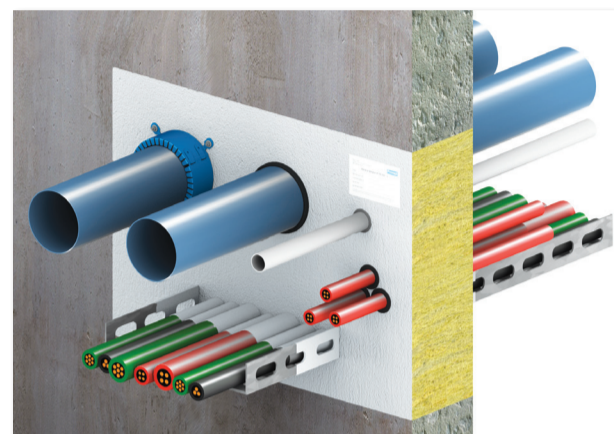


# PROMASTOP®-I



Anwendung	Z2 = Innen - ohne Feuchtigkeit		
Feuerwiderstand	EI30 - EI60 Mineralwolle 1x 50 mm	3.00 m <sup>2</sup>	
Bauteilöffnung	EI90 - EI120 Mineralwolle 2x 50 mm	1.44 m <sup>2</sup>	

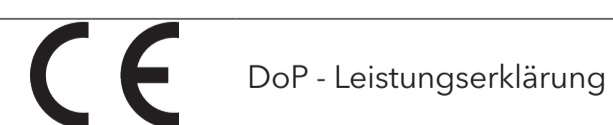
Tragkonstruktion	Leichte Trennwand	≥ 100 mm
	Massivwand	≥ 100 mm
	Massivdecke	≥ 150 mm
	Promat Schachtwand	≥ 2x 20 mm
	Promat Decke abgehängt	≥ 2x 20 mm
	Holzbau (CLT-Wände und Decken)	≥ 100 mm



Durchführungen	Medien	max. Durchmesser
	Kabel	≤ 80 mm
	Kabelbündel	≤ 160 mm
	Kabeltrassen	✓
	Leerrohr, Leitungen für Steuerzwecke	≤ 16 mm
	Leerrohr EIR aus Kunststoff - einzel	≤ 50 mm
	Leerrohr EIR aus Kunststoff - Bündel	≤ 160 mm
	Brennbare Rohre - ohne Dämmung	≤ 250 mm
	Brennbare Rohre - mit Dämmung brennbar	≤ 160 mm
	Aluverbundrohr - mit Dämmung brennbar	≤ 75 mm
	Nichtbrennbare Rohre - mit Dämmung bb	≤ 220 mm
	Nichtbrennbare Rohre - mit Dämmung RF1	≤ 114 mm
	Stromschiene	✓
	Brandschutzklappe	✓

## Nachweise

V K F A E A I VKF-Nr.

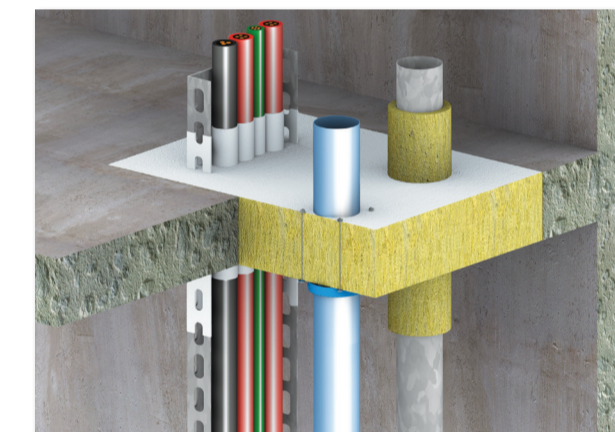
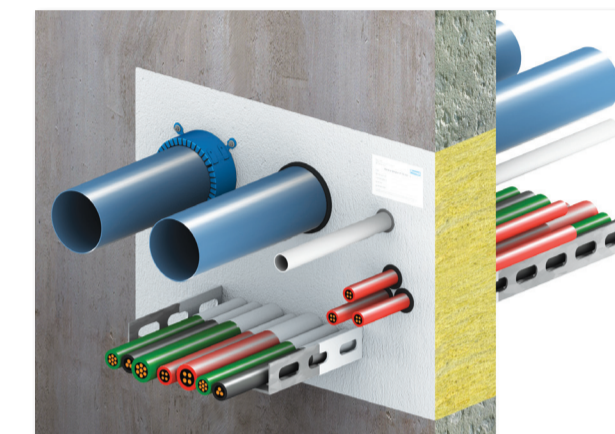


# PROMASTOP®-CC



Anwendung	X = Innen und Aussen, Wasser und Frost		
Feuerwiderstand	EI30 - EI60 Mineralwolle 1x 50 mm	3.00 m <sup>2</sup>	
Bauteilöffnung	EI90 - EI120 Mineralwolle 1x 80 mm	3.00 m <sup>2</sup>	
Leerschott	EI90 - EI120 Mineralwolle 2x 50 mm	3.75 m <sup>2</sup>	

Tragkonstruktion	Leichte Trennwand	≥ 100 mm
	Massivwand	≥ 100 mm
	Massivdecke	≥ 150 mm
	Promat Schachtwand	≥ 2x 20 mm
	Promat Decke abgehängt	≥ 2x 20 mm
	Holzbau (CLT-Wände und Decken)	≥ 140 mm



Durchführungen	Medien	max. Durchmesser
	Kabel	≤ 80 mm
	Kabelbündel	≤ 100 mm
	Kabeltrassen	✓
	Leerrohr, Leitungen für Steuerzwecke	≤ 16 mm
	Leerrohr EIR aus Kunststoff - einzel	≤ 50 mm
	Leerrohr EIR aus Kunststoff - Bündel	≤ 100 mm
	Brennbare Rohre - ohne Dämmung	≤ 250 mm
	Brennbare Rohre - mit Dämmung brennbar	≤ 110 mm
	Aluverbundrohr - mit Dämmung brennbar	≤ 75 mm
	Nichtbrennbare Rohre - mit Dämmung bb	≤ 220 mm
	Nichtbrennbare Rohre - mit Dämmung RF1	≤ 220 mm
	Stromschiene	✓
	Lüftung Promat	✓
	Brandschutzklappe	✓

## Nachweise

V K F A E A I VKF-Nr.

