



NEW!

Freitragende Brandschutzdecke 420.56



Merkmale

- Feuerwiderstand EI 60 - RF1
- Brandbeanspruchung von oben und unten
- grosse Spannweite, freitragend bis 4.00 m, Länge unbegrenzt
- minimaler Platzverbrauch
- leichtes System
- Diverse Einbauten und Durchführungen
- Schnelle und einfache Montage



freitragend

NEW!

Nachweise

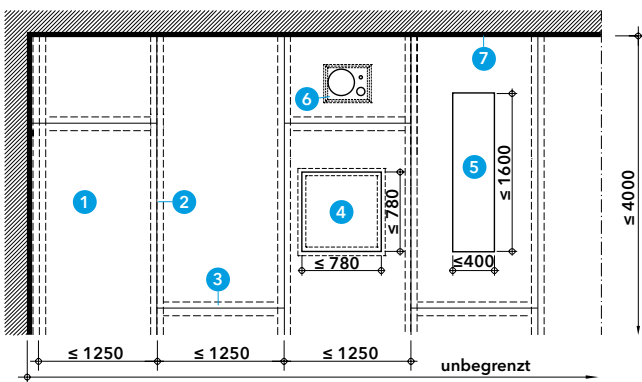
VKF-Nr.			
EI 60	32461	RF1	2x 20 mm

Vorteile auf einen Blick

- Grosse Spannweite, freitragend bis 4.00 m
- Platzsparend durch minimalen Aufbau 95 mm
- Einbauten: Revisionsöffnung, Einbauleuchten
- Durchdringungen: Kunststoffrohr, Stahlrohr, Elektrokabel
- Begehbar und statische Belastung auf Anfrage

Allgemeine Hinweise

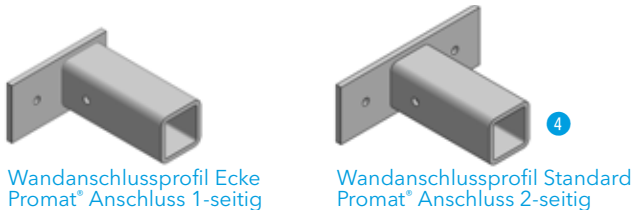
Diese freitragende Decke wird im Innern von Gebäuden eingesetzt und aus speziell für die Schweiz gefertigten PROMATECT®-H-Platten erstellt. Statische Bemessung der Stahlprofile auf Anfrage.



Deckenuntersicht

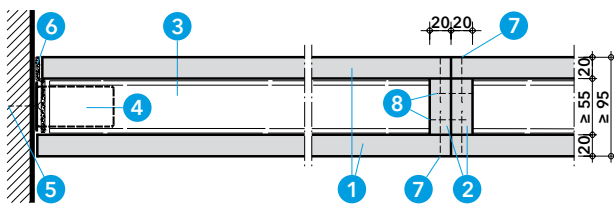
Das System besteht aus Stahlhohlprofilen und Anschlussprofilen welche an die Wand befestigt werden. Die Profile werden unten und oben mit PROMATECT®-H Brandschutzplatten abgedeckt. Allfällige Rand- und Plattenfugen werden mit Spachtelmasse von Promat verfüllt.

- 1 PROMATECT®-H Brandschutzplatte, $d \geq 20$ mm
- 2 Promat® 4-Kantrohr 50/50/4 oder nach Statik Promat
- 3 Plattenstoss quer, PROMATECT®-H, $d \geq 2x20$ mm
- 4 Revisionsöffnung
- 5 Einbauleuchte
- 6 Durchdringungen: Kunststoffrohr PP $\varnothing 160$ mm, Stahlrohr $\varnothing 21$ mm, Elektrokabel $\varnothing 10$ mm
- 7 Spachtelmasse Promat®-Ready Mix PRO Fertigsachtel oder Promat®-Filler PRO



Wandanschlussprofil Ecke Promat® Anschluss 1-seitig

Wandanschlussprofil Standard Promat® Anschluss 2-seitig



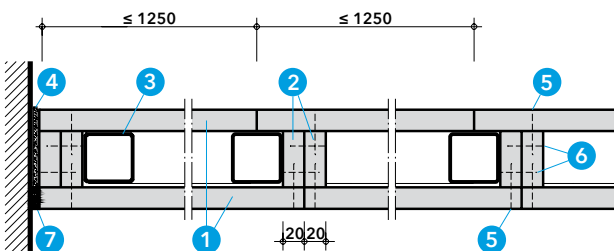
Alternativ kann Pos. 6 auch mit PROMASEAL-PL, $d = 2.6$ mm, selbstklebend ausgeführt werden.

Detail A - Wandanschluss quer

Das Wandsystem, sowie die Befestigungen sind bauseits für den Feuerwiderstand und die statisch zu erwartenden Lasten zu prüfen. Die Befestigung der Wandanschlussprofile erfolgt mit Schrauben und Dübeln. Zwischen den Wandanschlussprofilen wird ein Dämmschichtbildner aus PROMASEAL®-PL eingeklemmt.

Neben den Stahlprofilen und bei den Querstössen werden Plattenstreifen aus PROMATECT®-H eingesetzt. Die Höhe der Streifen beträgt 5 mm mehr als die Höhe der Stahlprofile.

- 1 PROMATECT®-H Brandschutzplatte, $d \geq 20$ mm
- 2 PROMATECT®-H Streifen, $d \geq 20$ mm, $b \geq 55$ mm
- 3 Promat® 4-Kantrohr 50/50/4 oder nach Statik Promat
- 4 Promat® Anschluss 1- oder 2-seitig
- 5 Schraube 6x100 mm mit Kunststoffdübel oder nach Statik
- 6 PROMASEAL®-PL-Streifen, $b \geq 80$ mm, $d \geq 2.5$ mm
- 7 Promat-Schraube 4625 3.9 x 55, Abstand ≈ 200 mm oder Stahldrahtklammer $l = 63$ mm, Abstand ≈ 150 mm
- 8 Promat-Schraube 4625 3.9 x 35, Abstand ≈ 250 mm oder Stahldrahtklammer $l = 35$ mm, Abstand ≈ 250 mm

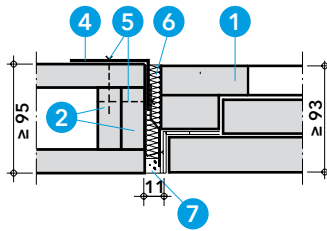


Alternativ kann Pos. 4 auch mit PROMASEAL-PL, $d = 2.6$ mm, selbstklebend ausgeführt werden.

Detail B - Wandanschluss längs und Montage

Zuerst wird die oberseitige Platte mit den bereits befestigten Plattenstreifen aufgelegt. Die Streifen sind dabei nur an einer der benachbarten Platten befestigt, die andere kann lose aufliegen. Die Höhe der PROMATECT®-Streifen beträgt 5 mm mehr als die Stahl-Hohlprofile. Abschliessend wird die untere Platte in die Streifen verklammert.

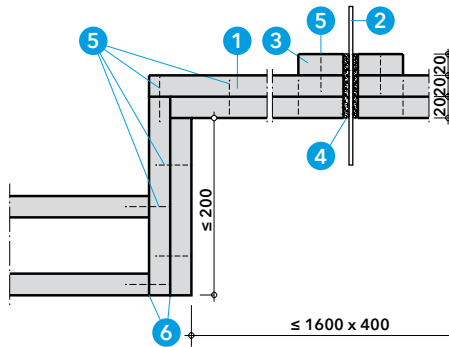
- 1 PROMATECT®-H Brandschutzplatte, $d \geq 20$ mm
- 2 PROMATECT®-H Streifen, $d \geq 20$ mm, $b \geq 55$ mm
- 3 Promat® 4-Kantrohr 50/50/4 oder nach Statik Promat
- 4 PROMASEAL®-PL-Streifen, $b \geq 80$ mm, $d \geq 2.5$ mm
- 5 Promat-Schraube 4625 3.9 x 55, Abstand ≈ 200 mm oder Stahldrahtklammer $l = 63$ mm, Abstand ≈ 150 mm
- 6 Promat-Schraube 4625 3.9 x 35, Abstand ≈ 250 mm oder Stahldrahtklammer $l = 35$ mm, Abstand ≈ 250 mm
- 7 Spachtelmasse Promat®-Ready Mix PRO Fertigsachtel oder Promat®-Filler PRO



Detail C - Revisionsöffnung

Die einbaufertige Promat®-Revisionsklappe ist bei Brand von unten und oben nachgewiesen.

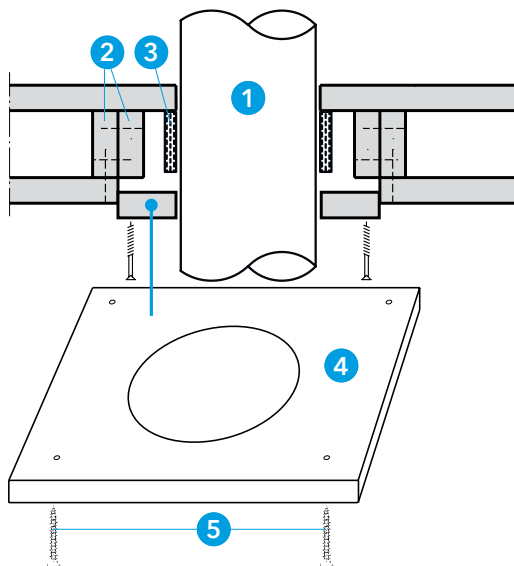
- ① Promat®-Revisionsklappe Typ D, Durchreichmass $\leq 630 \times 630$ mm
- ② PROMATECT®-H Streifen, $d \geq 20$ mm, $b \geq 55$ mm
- ③ Promat®-Stahlwinkel 60/40/1
- ④ Promat-Schraube 4625 3.9 x 55
- ⑤ Mineralwolle RF1, Schmelzpunkt $\geq 1000^\circ$ C
- ⑥ PROMASEAL®-A (Mastic) oder Spachtelmasse von Promat®



Detail D - Einbauleuchte

In die Unterdecke können Einbauleuchten integriert werden.

- ① PROMATECT®-H Brandschutzplatte, $d \geq 20$ mm
- ② Elektrokabel $\varnothing \leq 10$ mm
- ③ PROMATECT®-H Streifen, $d \geq 20$ mm, 110×110 mm
- ④ PROMASEAL®-A (Mastic)
- ⑤ Promat-Schraube 4625 3.9 x 35, Abstand ≈ 250 mm oder
Stahldrahtklammer $l = 35$ mm, Abstand ≈ 250 mm
- ⑥ Promat®-Kleber K84

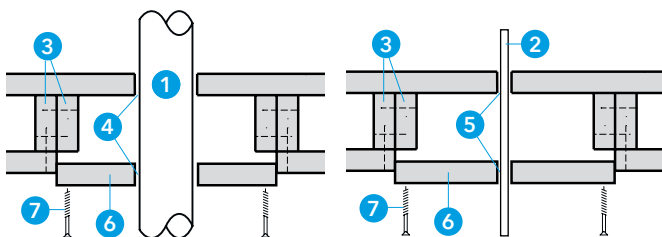


Detail E - Durchdringungen

Durchdringungen haben keinen Einfluss auf den Feuerwiderstand. Es können auch verschiedene Medien im gleichen Kasten aus Streifen durchgeführt werden.

Kunststoffrohr

- ① Kunststoffrohr PP $\varnothing \leq 160$ mm
- ② PROMATECT®-H Streifen, $d \geq 20$ mm, $b \geq 55$ mm
- ③ PROMASTOP®-Unicollar
- ④ PROMATECT®-H Brandschutzplatte, $d \geq 20$ mm
- ⑤ Promat-Schraube 4625 3.9 x 55 oder Klammern $l \geq 55$ mm



Stahlrohr / Elektrokabel

- ① Stahlrohr $\varnothing \leq 21$ mm
- ② Elektrokabel $\varnothing \leq 10$ mm
- ③ PROMATECT®-H Streifen, $d \geq 20$ mm, $b \geq 55$ mm
- ④ Promat®-Kleber K84
- ⑤ PROMASEAL®-A (Mastic)
- ⑥ PROMATECT®-H Brandschutzplatte, $d \geq 20$ mm
- ⑦ Promat-Schraube 4625 3.9 x 55 oder Klammern $l \geq 55$ mm

Ihre Ansprechpartner



Hauptsitz

Promat AG

Industriestrasse 3

9542 Münchwilen

Tel. 052 320 94 00

FAX 052 320 94 02

office@promat.ch



Stets aktuell in Web

www.promat.ch



LinkedIn

Einfach **#Promat Switzerland** folgen



Promat Focus

Mit dem E-Mail-Newsletter von Promat erfahren Sie bequem Neuigkeiten.

Melden Sie sich jetzt an:

www.promat.ch/newsletter

Kantone: AI, AR, GL, GR, SG, TG, FL



Alex Amrein

Tel. +41 79 508 00 32

amrein@promat.ch

Kantone: SH, ZH



Thomas Raimann

Tel. +41 79 368 62 91

raimann@promat.ch

Kantone: LU, NW, OW, SZ, UR, ZG



Mišo Polić

Tel. +41 79 514 79 07

polic@promat.ch

Kantone: AG, BE, BL, BS, SO, VS



Beat Spielhofer

Tel. +41 79 670 90 98

spielhofer@promat.ch

Kantone: FR, JU, NE



Daniel Berger

Tel. +41 79 781 67 41

berger@promat.ch

Kantone: GE, VD, VS, TI



Frank Feller

Tel. +41 79 887 04 65

feller@promat.ch