



Paroi coupe-feu portante 450.82

NEW!



Caractéristiques

- Résistance au feu REI 90 - RF1
- Portante avec des charges élevées
- Consommation minimale d'espace
- Diverses installations et traversées
- Montage rapide et facile



portante

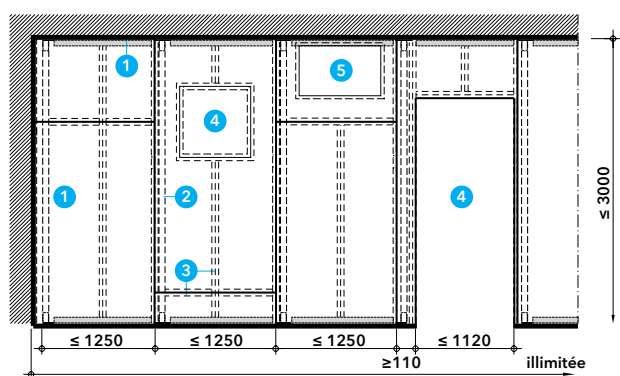


Preuve

N° AEAI
REI 90 32495 RF1 2x 20 mm

Les avantages en un coup d'œil

- Portant avec des charges jusqu'à 50 kN/m (5000 kg/m)
- Gain de place grâce à une structure minimale de 95 mm
- Installations: Porte coupe-feu, ouverture de révision, etc.
- Obturation souple avec traversées



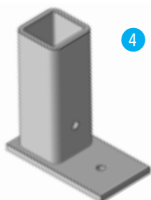
Remarques générales

Cette cloison est utilisée à l'intérieur des bâtiments et est constituée de plaques PROMATECT®-H spécialement fabriqués pour la Suisse.

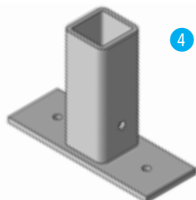
Vue d'ensemble

Le système se compose de profilés creux en acier et de profilés de raccordement. Les profilés sont revêtus de panneaux coupe-feu à l'intérieur et à l'extérieur. Hauteur de paroi supérieure à 3 m ou autres charges sur demande.

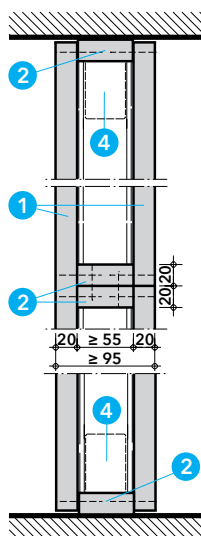
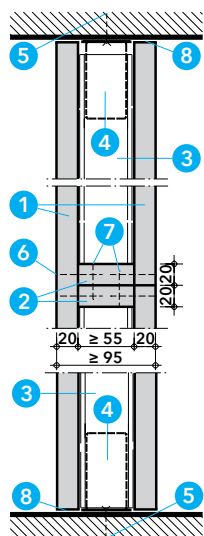
- 1 Plaque coupe-feu PROMATECT®-H, ép. ≥ 20 mm
- 2 Promat® profilé à 4 pans 50/50/4 ou selon statique Promat
- 3 Doublage PROMATECT®-H, ép. $\geq 2 \times 20$ mm
- 4 Installations: Porte coupe-feu, ouverture de révision, etc.
- 5 Obturation souple avec traversées



Profilé Raccord à l'angle
Raccordement Promat® de 1-côté



Profilé Raccord Standard
Raccordement Promat® de 2-côtés

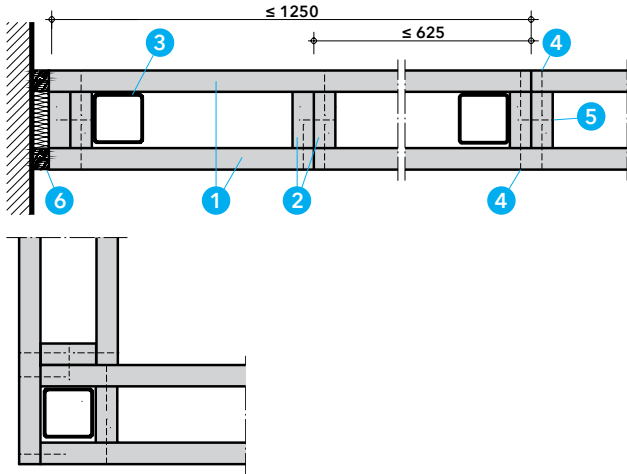


Détail A - Paroi en haut et en bas

Le système de paroi, ainsi que les fixations, doivent être contrôlés par le client pour la résistance au feu et les charges statiques attendues. La fixation des profilés de raccordement au mur se fait avec des vis et des chevilles. Les tubes carrés ont un espace d'environ 1 cm en haut par rapport aux profilés de raccordement.

La hauteur des bandes est supérieure de 5 mm à la hauteur des profilés en acier. Les joints longitudinaux et transversaux sont doublés par des bandes de plaques. Les éventuels joints de bordure et de plaques sont remplis de mastic ou d'enduit de Promat.

- 1 Plaque coupe-feu PROMATECT®-H, ép. ≥ 20 mm
- 2 Bandes PROMATECT®-H, ép. ≥ 20 mm, $l \geq 55$ mm
- 3 Promat® profilé à 4 pans 50/50/4 ou selon statique Promat
- 4 Raccordement Promat® de 1- ou 2- côtés
- 5 Vis 6x100 mm avec cheville en plastique ou selon statique
- 6 Vis Promat 4625 3.9 x 55, entraxe ≈ 150 mm ou agrafes en fil d'acier $l = 50$ mm, entraxe ≈ 100 mm
- 7 Vis Promat 4625 3.9 x 35, entraxe ≈ 250 mm ou agrafes en fil d'acier $l = 35$ mm, entraxe ≈ 250 mm
- 8 Mastic coupe-feu (PROMASEAL®-AG) ou mastic Promat® Ready Mix PRO mastic prêt à l'emploi ou Promat®-Filler PRO



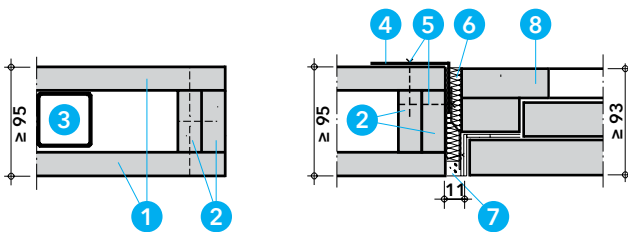
Détail B - Raccordement au cloison et montage

Après le montage des profilés en acier, on fixe d'abord un panneau avec les bandes de panneaux déjà pré-montées dans les bandes PROMATECT-H en haut et en bas. Ensuite, le panneau est fixé dans les bandes du côté opposé. Les joints longitudinaux et transversaux sont doublés par des bandes de panneaux.

En option, de la laine minérale peut être placée dans la cavité du cloison pour améliorer l'isolation thermique et acoustique.

Les angles des murs peuvent être construits de manière simple.

- 1 Plaque coupe-feu PROMATECT®-H, ép. ≥ 20 mm
- 2 Bandes PROMATECT®-H, ép. ≥ 20 mm, l ≥ 55 mm
- 3 Promat® profilé à 4 pans 50/50/4 ou selon statique Promat
- 4 Vis Promat 4625 3.9 x 55, entraxe ≈ 200 mm ou agrafes en fil d'acier l = 63 mm, entraxe ≈ 150 mm
- 5 Vis Promat 4625 3.9 x 35, entraxe ≈ 250 mm ou agrafes en fil d'acier l = 35 mm, entraxe ≈ 250 mm
- 6 Mastic coupe-feu (PROMASEAL®-AG) ou mastic Promat® Ready Mix PRO mastic prêt à l'emploi ou Promat®-Filler PRO

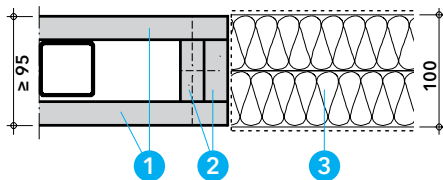


Détail C - Embrasure pour encastrement

En principe, tous les éléments encastrés peuvent être intégrés dans cette paroi normalisée. Les profilés porteurs en acier ne doivent pas être influencés et l'embrasure doit être conçue en conséquence.

Par exemple, la trappe de visite Promat® prête à l'emploi peut être montée rapidement et facilement dans l'embrasure.

- 1 Plaque coupe-feu PROMATECT®-H, ép. ≥ 20 mm
- 2 Bandes PROMATECT®-H, ép. ≥ 20 mm, l ≥ 55 mm
- 3 Promat® profilé à 4 pans 50/50/4 ou selon statique Promat
- 4 Cornière en acier Promat® 60/40/1
- 5 Vis Promat 4625 3.9 x 55
- 6 Laine minère RF1, point de fusion ≥ 1000° C
- 7 Mastic coupe-feu (PROMASEAL®-AG) ou mastic Promat® Ready Mix PRO mastic prêt à l'emploi ou Promat®-Filler PRO
- 8 Trappe de révision Promat® Type D
Dimension de passage ≤ 630x630 mm

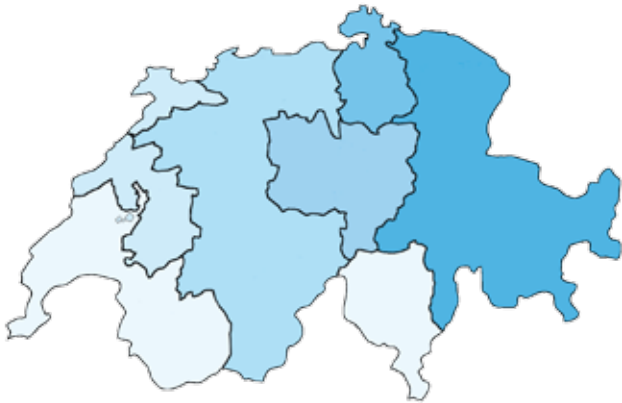


Détail D - Obturation souple

En principe, tous les types d'obturations peuvent être installés dans cette paroi normalisée. Les profilés métalliques porteurs ne doivent pas être influencés et l'embrasure doit être conçue en conséquence. Par exemple, l'obturation combinée et souple de Promat peut être montée rapidement et facilement dans l'embrasure.

- 1 Plaque coupe-feu PROMATECT®-H, ép. ≥ 20 mm
- 2 Bandes PROMATECT®-H, ép. ≥ 20 mm, l ≥ 55 mm
- 3 Obturation combinée et souple de Promat®

Votre interlocuteur



Siège social

Promat AG

Industriestrasse 3
9542 Münchwilen
Tel. 052 320 94 00
FAX 052 320 94 02
office@promat.ch



Toujours à jour dans le Web

www.promat.ch



LinkedIn

suffit de suivre **#Promat Switzerland**



Promat Focus

Le bulletin d'information électronique de Promat vous permet d'être tenu au courant de nos nouvelles et de nos informations.

Inscrivez-vous maintenant:

www.promat.ch/fr/newsletter

Cantons: GE, VD, VS, TI



Frank Feller

Tel. +41 79 887 04 65
feller@promat.ch

Cantons: FR, JU, NE



Daniel Berger

Tel. +41 79 781 67 41
berger@promat.ch

Cantons: AG, BE, BL, BS, SO, VS



Beat Spielhofer

Tel. +41 79 670 90 98
spielhofer@promat.ch

Cantons: LU, NW, OW, SZ, UR, ZG



Mišo Polić

Tel. +41 79 514 79 07
polic@promat.ch

Cantons: SH, ZH



Thomas Raimann

Tel. +41 79 368 62 91
raimann@promat.ch

Cantons: AI, AR, GL, GR, SG, TG, FL



Alex Amrein

Tel. +41 79 508 00 32
amrein@promat.ch