



NEW!

## Tragende Brandschutzwand 450.82



### Merkmale

- Feuerwiderstand REI 90 - RF1
- Tragend mit hohen Auflasten
- minimaler Platzverbrauch
- Diverse Einbauten und Durchführungen
- Schnelle und einfache Montage



tragend

### Nachweise

VKF-Nr.  
REI 90 32495

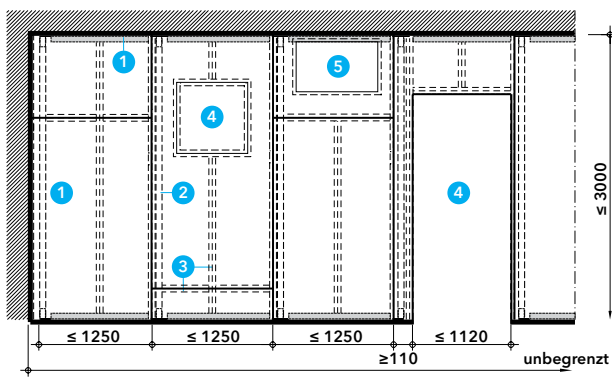
RF1

2x 20 mm

**NEW!**

### Vorteile auf einen Blick

- Tragend mit Auflasten bis 50 kN/m (5000 kg/m)
- Platzsparend durch minimalen Aufbau 95 mm
- Einbauten: Brandschutztüren, Revisionsöffnung, etc.
- Weichschott mit Durchdringungen



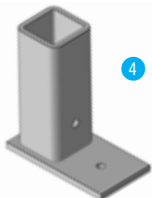
### Allgemeine Hinweise

Diese Trennwand wird im Innern von Gebäuden eingesetzt und aus speziell für die Schweiz gefertigten PROMATECT®-H-Platten erstellt.

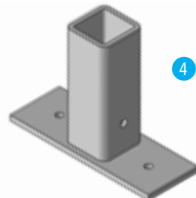
### Übersicht

Das System besteht aus Stahlhohlprofilen und Anschlussprofilen. Die Profile werden mit Brandschutzplatten innen und aussen bekleidet. Wandhöhen über 3 m oder andere Traglasten auf Anfrage.

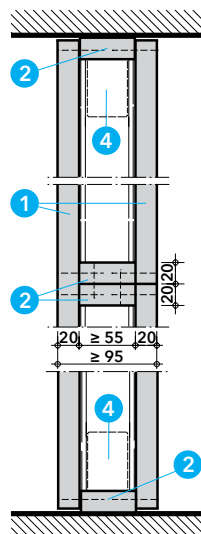
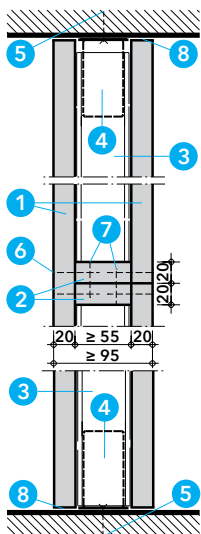
- 1 PROMATECT®-H, Brandschutzplatte,  $d \geq 20$  mm
- 2 Promat® 4-Kantrohr 50/50/4 oder nach Statik Promat
- 3 Aufdoppelung PROMATECT®-H,  $d \geq 2 \times 20$  mm
- 4 Einbauten: Brandschutztüren, Revisionsöffnung, etc.
- 5 Weichschott mit Durchdringungen



Anschlussprofil Ecke  
Promat® Anschluss 1-seitig



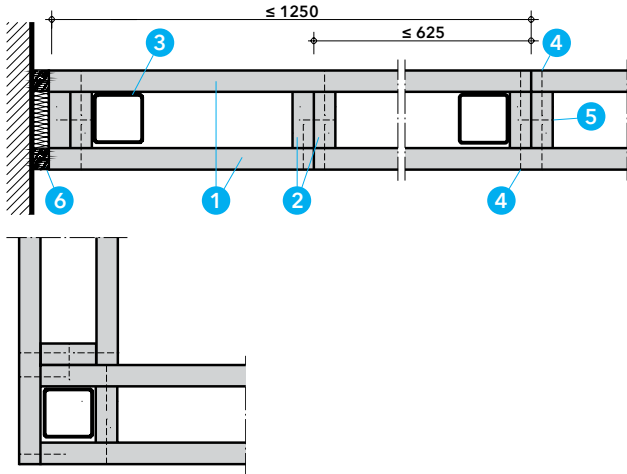
Anschlussprofil Standard  
Promat® Anschluss 2-seitig



### Detail A - Wand oben und unten

Das Wandsystem, sowie die Befestigungen sind bauseits für den Feuerwiderstand und die Statik zu erwartenden Lasten zu prüfen. Die Befestigung der Wandanschlussprofile erfolgt mit Schrauben und Dübeln. Die 4-Kantrohre haben oben ca. 1 cm Luft zu den Anschlussprofilen. Die Höhe der Streifen beträgt 5 mm mehr als die Höhe der Stahlprofile. Längs- und Querstöße werden mit Plattenstreifen hinterlegt. Allfällige Rand- und Plattenfugen werden mit Kitt oder Spachtelmasse von Promat verfüllt.

- 1 PROMATECT®-H Brandschutzplatte,  $d \geq 20$  mm
- 2 PROMATECT®-H Streifen,  $d \geq 20$  mm,  $b \geq 55$  mm
- 3 Promat® 4-Kantrohr 50/50/4 oder nach Statik Promat
- 4 Promat® Anschluss 1- oder 2-seitig
- 5 Schraube 6x100 mm mit Kunststoffdübel oder nach Statik
- 6 Promat-Schraube 4625 3.9 x 55, Abstand  $\approx 150$  mm oder Stahldrahtklammer  $l = 50$  mm, Abstand  $\approx 100$  mm
- 7 Promat-Schraube 4625 3.9 x 35, Abstand  $\approx 250$  mm oder Stahldrahtklammer  $l = 35$  mm, Abstand  $\approx 250$  mm
- 8 Brandschutzkitt (PROMASEAL®-AG) oder Spachtelmasse Promat®-Ready Mix PRO Fertigsachtel oder Promat®-Filler PRO



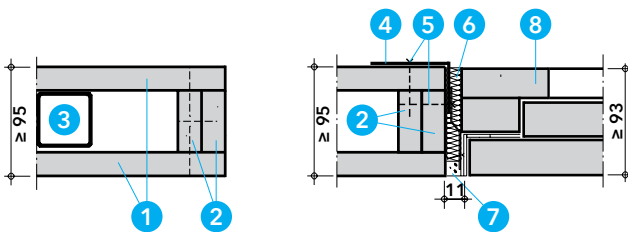
### Detail B - Randanschluss und Montage

Nach der Montage der Stahlprofile wird zuerst eine Platte mit den bereits vormontierten Plattenstreifen in die PROMATECT-H Streifen oben und unten fixiert. Anschliessend wird die Platte auf der Gegenseite in die Streifen befestigt. Längs- und Querstösse werden mit Plattenstreifen hinterlegt.

Optional kann in den Wandhohlraum Mineralwolle zu Verbesserung von Schall- und Wärmedämmung eingebracht werden.

Wanddecken können auf einfache Weise konstruiert werden.

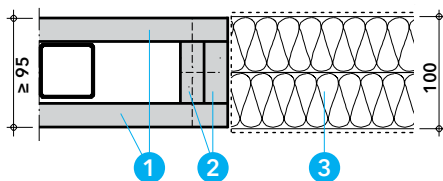
- 1 PROMATECT®-H Brandschutzplatte,  $d \geq 20$  mm
- 2 PROMATECT®-H Streifen,  $d \geq 20$  mm,  $b \geq 55$  mm
- 3 Promat® 4-Kantrohr 50/50/4 oder nach Statik Promat
- 4 Promat-Schraube 4625 3.9 x 55, Abstand  $\approx 200$  mm oder Stahldrahtklammer  $l = 63$  mm, Abstand  $\approx 150$  mm
- 5 Promat-Schraube 4625 3.9 x 35, Abstand  $\approx 250$  mm oder Stahldrahtklammer  $l = 35$  mm, Abstand  $\approx 250$  mm
- 6 Brandschutzkitt (PROMASEAL®-AG) oder Spachtelmasse Promat®-Ready Mix PRO Fertigsachtel oder Promat®-Filler PRO



### Detail C - Leibung für Einbauten

Grundsätzlich können alle Einbauten in diese normierte Wand eingebaut werden. Die tragenden Stahlprofilen dürfen dabei nicht beeinflusst werden und die Leibung ist entsprechend auszubilden. Zum Beispiel kann die einbaufertige Promat®-Revisionsklappe schnell und einfach in die Leibung montiert werden.

- 1 PROMATECT®-H Brandschutzplatte,  $d \geq 20$  mm
- 2 PROMATECT®-H Streifen,  $d \geq 20$  mm,  $b \geq 55$  mm
- 3 Promat® 4-Kantrohr 50/50/4 oder nach Statik Promat
- 4 Promat®-Stahlwinkel 60/40/1
- 5 Promat-Schraube 4625 3.9 x 55
- 6 Mineralwolle RF1, Schmelzpunkt  $\geq 1000^\circ$  C
- 7 PROMASEAL®-AG (Brandschutzkitt) oder Spachtelmasse Promat®-Ready Mix PRO Fertigsachtel oder Promat®-Filler PRO
- 8 Promat®-Revisionsklappe Typ D, Durchreichmass  $\leq 630 \times 630$  mm



### Detail D - Weichschott

Grundsätzlich können alle Abschottungen in diese normierte Wand eingebaut werden. Die tragenden Stahlprofilen dürfen dabei nicht beeinflusst werden und die Leibung ist entsprechend auszubilden. Zum Beispiel kann das Kombi-Weichschott von Promat schnell und einfach in die Leibung montiert werden.

- 1 PROMATECT®-H Brandschutzplatte,  $d \geq 20$  mm
- 2 PROMATECT®-H Streifen,  $d \geq 20$  mm,  $b \geq 55$  mm
- 3 Kombi-Weichschott von Promat®

## Ihre Ansprechpartner



Hauptsitz

**Promat AG**

Industriestrasse 3

9542 Münchwilen

Tel. 052 320 94 00

FAX 052 320 94 02

office@promat.ch



**Stets aktuell in Web**

[www.promat.ch](http://www.promat.ch)



**LinkedIn**

Einfach **#Promat Switzerland** folgen



**Promat Focus**

Mit dem E-Mail-Newsletter von Promat erfahren Sie bequem Neuigkeiten.

Melden Sie sich jetzt an:

[www.promat.ch/newsletter](http://www.promat.ch/newsletter)

Kantone: AI, AR, GL, GR, SG, TG, FL



**Alex Amrein**

Tel. +41 79 508 00 32

amrein@promat.ch

Kantone: SH, ZH



**Thomas Raimann**

Tel. +41 79 368 62 91

raimann@promat.ch

Kantone: LU, NW, OW, SZ, UR, ZG



**Mišo Polić**

Tel. +41 79 514 79 07

polic@promat.ch

Kantone: AG, BE, BL, BS, SO, VS



**Beat Spielhofer**

Tel. +41 79 670 90 98

spielhofer@promat.ch

Kantone: FR, JU, NE



**Daniel Berger**

Tel. +41 79 781 67 41

berger@promat.ch

Kantone: GE, VD, VS, TI



**Frank Feller**

Tel. +41 79 887 04 65

feller@promat.ch