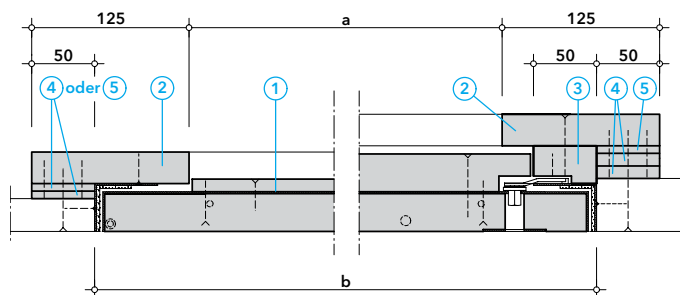


### Trappe de révision Promat®-Universal, type A et type C



#### Dimensions standard \*

Dimension de passage a	Dimension hors-tout cadre b
250 mm × 250 mm	400 mm × 400 mm
350 mm × 350 mm	500 mm × 500 mm
450 mm × 450 mm	600 mm × 600 mm
550 mm × 550 mm	700 mm × 700 mm
650 mm × 650 mm	800 mm × 800 mm

\* Dimensions spéciales sur demande

#### Exécution du montage

1. Contrôler de toutes les pièces et des pièces accessoires dans l'emballage.
2. Découper exactement l'ouverture dans le composant de construction.
3. Fixer les bandes 4 et 5 PROMATECT® H selon l'épaisseur du composant de construction les unes aux autres et les bandes 2 PROMATECT® H, les poser sur la face arrière du composant et visser avec le composant par la face avant ou arrière.
4. Insérer la trappe de révision Promat® Universal dans l'ouverture par la face avant du composant de construction, encastrer à fleur et fixer. Pour le type C, relier auparavant les bandes 3 PROMATECT® L avec les autres bandes.
5. Dans l'intrados du composant de construction, visser la trappe de révision avec le composant à l'aide des trous de fixation estampés du cadre en acier.
6. Visser le cadre PROMATECT® avec le cadre en acier.
7. Accrocher la chaîne de sécurité ou le dispositif de retenue, seulement en cas de montage au plafond. En cas de montage mural, enlever complètement le dispositif de retenue.
8. Contrôler le bon fonctionnement de la trappe de révision Promat® Universal ; lubrifier si nécessaire le palier et le dispositif de verrouillage pour qu'ils fonctionnent.
9. Remettre la clé de verrouillage au maître d'œuvre/au client.

#### Montage dans

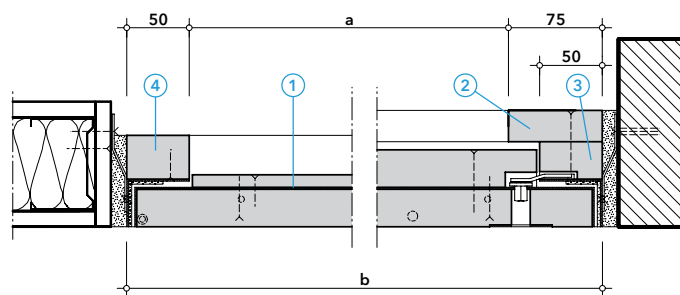
des faux-plafonds, des parois de gaines, des cloisons en construction sèche ainsi que dans des plafonds et parois massifs.

#### Liste de pièces

1. Trappe de révision universelle Promat® type A (30 minutes) / type C (90 minutes), préparée et équipée d'un dispositif de retenue (en cas de montage dans des parois, ce dispositif doit être enlevé)
  2. Bandes PROMATECT® H, 125 mm × 25 mm, 4 pièces
  3. Bandes PROMATECT® L, 50 mm × 30 mm, 4 pièces (type C)
  4. Bandes PROMATECT® H, 50 mm × 10 mm, 8 pièces
  5. Bandes PROMATECT® H, 50 mm × 6 mm, 8 pièces (type A) ou 4 pièces (type C)
- Vis pour la fixation dans le composant sec
  - Clé de verrouillage
  - Instructions de montage
  - Fiche technique du produit

Les bandes ci-jointes (4 et 5) doivent être combinées de manière à compenser le plafond ou la paroi. Un décalage de 1 mm est prévu pour compenser un éventuel masticage.

### Trappe de révision Promat®-Universal, type B et type D



#### Dimensions standard\*

Dimension de passage a	Dimension hors-tout cadre b	
Type B	Type D	
270 mm × 270 mm	230 mm × 230 mm	380 mm × 380 mm
370 mm × 370 mm	330 mm × 330 mm	480 mm × 480 mm
470 mm × 470 mm	430 mm × 430 mm	580 mm × 580 mm
570 mm × 570 mm	530 mm × 530 mm	680 mm × 680 mm
670 mm × 670 mm	630 mm × 630 mm	780 mm × 780 mm

\* Dimensions spéciales sur demande

#### Exécution du montage

1. Contrôle de toutes les pièces et des pièces accessoires dans l'emballage.
2. Insérer la trappe de révision Promat® Universal dans l'ouverture par la face avant du composant de construction, encastrer à fleur et fixer.
3. Dans l'intrados du composant de construction, fixer la trappe de révision avec des vis dans la cloison Promat ou avec des chevilles métalliques et des vis dans l'orifice du composant massif à l'aide des plaques d'ancrage en acier.
4. Pour le type B, visser les bandes 4 PROMATECT® L avec le cadre en acier.
5. Pour le type D, agraffer les bandes 2 PROMATECT® H avec les bandes 3 PROMATECT®-L. Visser le cadre PROMATECT® avec le cadre en acier par les bandes 3.
6. Remplir la fente entre le composant et le cadre de révision de mastic Promat® et finir.
7. Accrocher la chaîne de sécurité ou le dispositif de retenue, seulement en cas de montage au plafond. En cas de montage mural, enlever complètement le dispositif de retenue.
8. Contrôler le bon fonctionnement de la trappe de révision Promat® Universal ; lubrifier si nécessaire le palier et le dispositif de verrouillage pour qu'ils fonctionnent.
9. Remettre la clé de verrouillage au maître d'œuvre/au client.

#### Montage dans

des faux-plafonds, des parois de gaines, des cloisons en construction sèche ainsi que dans des plafonds et parois massifs.

#### Liste de pièces

1. Trappe de révision universelle Promat® type B (30 minutes) / type D (90 minutes), préparée et équipée d'un dispositif de retenue (en cas de montage dans des parois, ce dispositif doit être enlevé)
  2. Bandes PROMATECT® H, 75 mm × 25 mm, 4 pièces (type D)
  3. Bandes PROMATECT® L, 50 mm × 30 mm, 4 pièces (type D)
  4. Bandes PROMATECT® L, 50 mm × 35 mm, 4 pièces (type B)
- Vis pour la fixation dans le composant sec (les chevilles adaptées pour le support doivent être fournies par le client)
  - Réducteur de trous pour languettes, en fonction du type de fixation (vis, chevilles)
  - Clé de verrouillage
  - Instructions de montage
  - Fiche technique du produit

Les bandes ci-jointes doivent être combinées en fonction du type de trappe, comme représenté ci-dessous.

## Votre interlocuteur

AG, BE, BL, BS, SO, VS



**Beat Spielhofer**  
Tel. +41 79 670 90 98  
spielhofer@promat.ch

SH, ZH

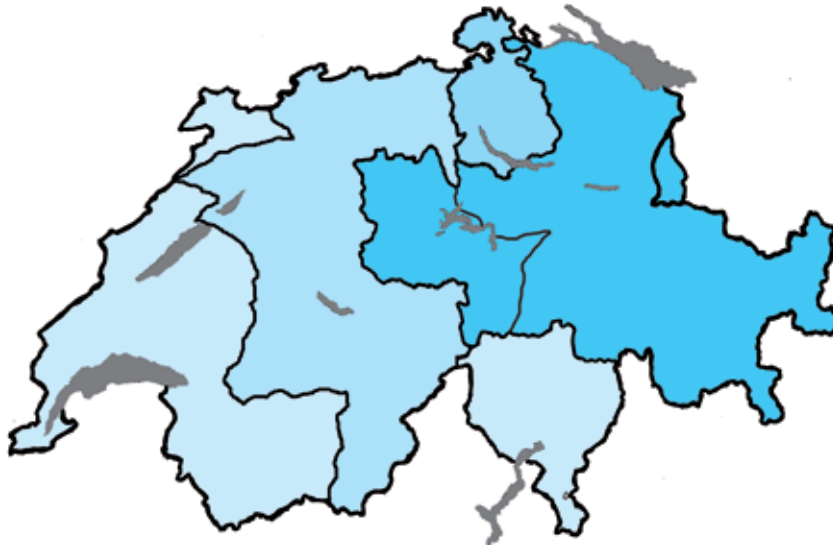


**Franz Wendel**  
Tel. +41 79 671 85 79  
wendel@promat.ch

SH, ZH



**Marco Schirle**  
Tel. +41 79 958 63 88  
schirle@promat.ch



FR, GE, JU, NE, VD, VS, TI



**Frank Feller**  
Tel. +41 79 887 04 65  
feller@promat.ch

AI, AR, GL, GR, LU, NW, OW,  
SG, SZ, TG, UR, ZG, FL



**Thomas Raimann**  
Tel. +41 79 368 62 91  
raimann@promat.ch

siège principal  
Promat AG  
Stationsstrasse 1  
8545 Rickenbach Sulz  
Tel. 052 320 94 00  
FAX 052 320 94 02  
office@promat.ch

