

Hauteur jusqu'à 15 m sans transfer le poids

### Preuve

N° AEAI			
EI 90	24473	PROMATECT®-AD	1x 40 mm

### Les avantages en un coup d'œil

- Revêtement fin, monocouche
- montage rapide, prémonté sur 3 côtés
- résistant durablement à la chaleur  $\leq T400$  °C

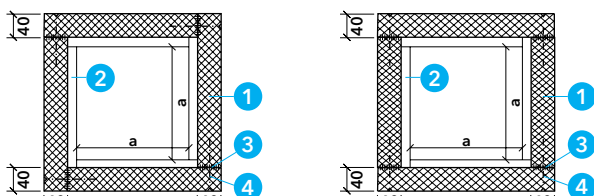
### Informations générales

Les systèmes des conduits de fumée doivent être revêtus conformément aux prescriptions du fabricant et du AEAI. En particulier, la résistance durable à la chaleur, la circulation de l'air, ainsi que la distance par rapport aux matériaux combustibles doivent être respectées.

### Détail A - Coupe transversale

La section intérieure (a) peut être réalisée jusqu'à maximum 0.6x0.6 m.

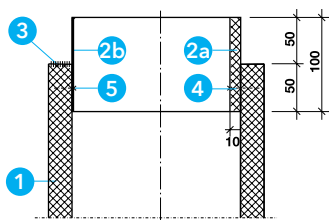
- 1 PROMATECT®-AD, ép. = 40 mm
- 2 Manchon en PROMATECT®-H ou en tôle d'acier
- 3 Adhésif K84 - Promat®
- 4 Agrafes en fil d'acier  $l \geq 80$  mm, entraxe  $\approx 100$  mm, ou vis Promat® 4623  $4.2 \times 75$ , entraxe  $\approx 200$  mm



### Détail B - Coupe verticale

La transition vers la pièce de forme prochain peut être réalisée avec un manchon circonférentiel en PROMATECT-H ou en tôle d'acier.

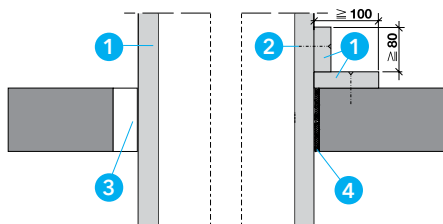
- 1 PROMATECT®-AD, ép. = 40 mm
- 2 a) Manchon en PROMATECT®-H, ép. = 10 mm,  $l \geq 100$  mm ou b) Manchon en tôle d'acier ép.  $\geq 0.7$  mm,  $l \geq 100$  mm
- 3 Adhésif K84 - Promat®
- 4 Agrafes en fil d'acier  $l \geq 44$  mm, entraxe  $\approx 100$  mm, ou vis Promat® 4625  $3.9 \times 45$ , entraxe  $\approx 200$  mm
- 5 Vis de montage rapide  $4.0 \times 25$ , 2 pièces par manchon



### Détail C - Traversée de plafond

Les traversées doivent être étanchées avec du mortier ou bien avec de la laine minérale. Pour les hauteurs de gaines technique supérieures à 15 m, la charge doit être transférée au plafond en béton à l'aide de bandes.

- 1 PROMATECT®-AD, ép. = 40 mm
- 2 Agrafes en fil d'acier  $l \geq 70$  mm, entraxe  $\approx 100$  mm, oder Vis Promat® 4603T  $4.2 \times 65$ , entraxe  $\approx 200$  mm
- 3 Mortier coupe-feu PROMASTOP® MG III ou mortier en ciment
- 4 Laine minérale, A1 incombustible, point de fusion  $\geq 1000$ °C

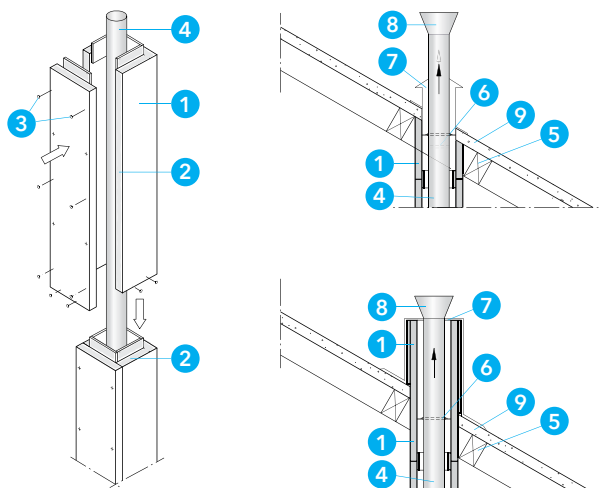


### Détail D - Montage et raccord du toit

Les pièces prémonté sur 3 côtés sont installée autour du système de conduit de fumée. Pour compléter la gaine, fixer la plaque de recouvrement à la gaine avec l'adhésif K84 - Promat® et agrafes en fil d'acier ou vis.

La gaine PROMATECT®-AD peut être directement adjacent à des matériaux combustibles, à condition que l'application du système d'échappement le permette. Voir N° AEAI de conduit de fumée, distance  $x_1$ . La gaine PROMATECT®-AD peut sortir du toit. A l'extérieur, elle doit être protégée contre le gel, par exemple à l'aide d'une tête de recouvrement.

- 1 PROMATECT®-AD, ép. = 40 mm
- 2 Adhésif K84 - Promat®
- 3 Agrafes en fil d'acier  $l \geq 80$  mm, entraxe  $\approx 100$  mm, ou Vis Promat® 4623  $4.2 \times 75$ , entraxe  $\approx 200$  mm
- 4 Conduit de fumée homologué, isolé ou non isolé
- 5 Matériaux combustibles, poutres de bois p. ex.
- 6 Ecartereurs à monter dans la zone de la traversée du plafond (moyennant un écart d'env. 3 mètres ou selon les dispositions de l'homologation du conduit de fumée)
- 7 Entrée d'air
- 8 Embout de finition
- 9 Couverture du toit



### Expéditeur

Entreprise	
Nom	
Rue	
NPA/Localité	
Téléphone	
Téléfax	
Commission	
N° Comm.	
Remarques:	

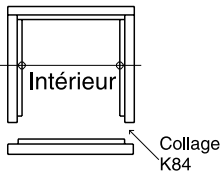
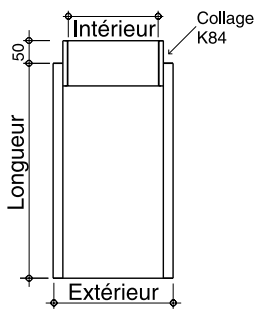
### Adresse de livraison, si différente

Entreprise			
Nom			
Rue			
NPA/Localité			
Téléphone			
Téléfax			
Délai de livraison			
Rendez-vous de collecte	Heure:		
Livré	<input type="checkbox"/> Oui	Poids	kg
Manière	<input type="checkbox"/> Camion	<input type="checkbox"/> Camion/grue	

Offre

Commande

### PROMATECT® AD, EI 90-RF1, N° constr. 810.30



Dimensions intérieures max. 600 x 600 mm \_\_\_\_\_ mm  
 Hauteur de gaine totale \_\_\_\_\_ m  
 Nombre d'éléments (longueur 1200 mm) \_\_\_\_\_ pcs  
 Nombre d'éléments (longueur 600 mm) \_\_\_\_\_ pcs

Indications spéciales:

p. ex.: sans collet ou collet extérieur

#### Accessoires

Adhésif Promat® K84 (sachet d'1 kg) \_\_\_\_\_ pcs  
 (1 sachet suffit pour env. 4 éléments et est confirmé automatiquement)  
 Agrafes en fil d'acier, l = 80 mm, ou \_\_\_\_\_ VPE (2'500 pcs.)  
 vis Promat 4623, 4,2 x 75 mm \_\_\_\_\_ VPE (200 pcs.)  
 Agrafes en fil d'acier, l = 44 mm, ou \_\_\_\_\_ VPE (10'000 pcs.)  
 vis Promat 4625, 3,9 x 45 mm \_\_\_\_\_ VPE (1'000 pcs.)

#### Accessoires généraux

Mortier coupe-feu PROMASTOP® MG III \_\_\_\_\_ pcs. (0.015 m³/pcs.)  
 Mastic Promat® \_\_\_\_\_ pcs. (20 kg/pcs.)

Des informations concernant les applications et couvercles de révision spéciaux sont disponibles sur demande.

Lieu/Date

Signature

Promat



Les éléments de protection contre l'incendie pour les conduits de fumée sont fabriqués en plaques coupe-feu résistant durablement à la chaleur Promat.

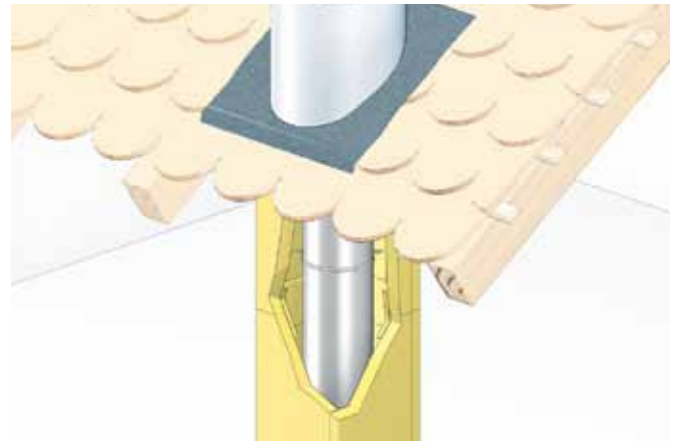
### Paroi intérieure non porteuse

Les parois intérieures peuvent être construits sur 1, 2, 3 ou 4 côtés si les murs pleins adjacents ont la protection contre l'incendie requise et sont reliés aux enchevêtrements en béton de chaque étage.



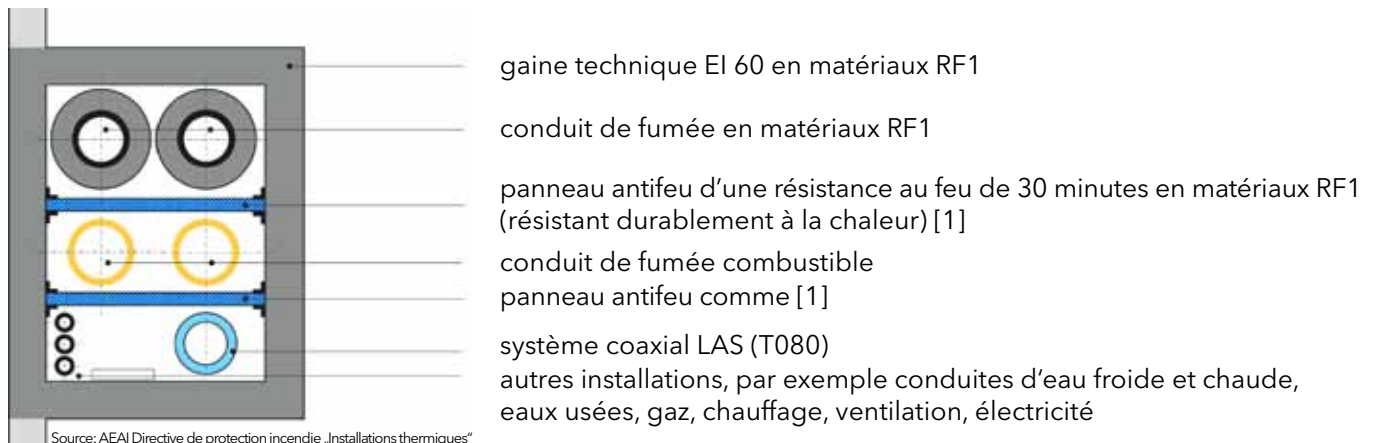
### Gaine technique pour l'installation

Gaine continue à 4 côtés, ne doit pas être interrompue dans les plafonds intermédiaires.



### Pose de conduits de fumée dans des gaines techniques - Séparation de gaine technique

Selon la directive de protection contre l'incendie du AEAI „Installations thermiques“, plusieurs conduits de fumée et autres installations peuvent être acheminés dans un même gaine technique si les conditions suivantes sont remplies:



- La gaine d'installation est conforme à la protection incendie requise (Matériau RF1, résistant durablement à la chaleur)
- Les systèmes de conduits de fumée sont séparés des autres installations par une plaque coupe-feu avec 30 minutes de résistance au feu en matériau RF1, résistant durablement à la chaleur.
- Les systèmes de conduits de fumée combustibles sont séparés des autres installations par une plaque coupe-feu avec 30 minutes de résistance au feu en matériau RF1, résistant durablement à la chaleur.
- Les distances minimales requises des conduits de fumée de combustion par rapport aux matériaux combustibles sont respectées à l'intérieur du gaine technique ou de la séparation.

Pour la séparation des gaines, il est recommandé d'utiliser les plaques coupe-feu suivants:

**1x 20 mm PROMATECT-H®, PROMATECT®-AD, PROMATECT®-L500 et PROMATECT®-L**