

Hauteur jusqu'à 4 m

Données techniques

- 1 Plaque PROMATECT®-H, d voir tableau
- 2 Conduit de fumée homologué, isolé ou non isolé
- 3 Agrafes en fil d'acier résinifiées ou vis phosphaté, voir tableau
- 4 Equerre en acier 40/20/1 mm
- 5 Mastic Promat®
- 6 Vis de montage direct FN69 $\geq 7,5 \times 62$ mm, entraxe ≤ 500 mm, ou vis SPAX $\geq 4,5 \times 50$ mm avec cheville en plastique $\varnothing 6 \times 50$ mm
- 7 Palier lisse, laine minérale, incombustible, point de fusion ≥ 1000 °C
- 8 Enchevêtrement en béton ou d'obturation mortier PROMASTOP®
- 9 Paroi massive en béton, brique, béton expansé, etc.

N° d'attestation : EI 30	N° AEAI 24136
EI 60	N° AEAI 24138
EI 90	N° AEAI 24137

Les avantages en un clin d'œil

- Variantes à 1, 2, 3 et 4 côtés
- Encombrement minimal, construction très fine

Informations générales

Les homologations AEAI des fabricants de conduits de fumée ou des générateurs de chaleur doivent être respectées. La paroi intérieure PROMATECT® peut sortir du toit. A l'extérieur, elle doit être protégée contre le gel, par exemple à l'aide d'une tête de recouvrement.

Détail A

La paroi intérieure de revêtement des conduits de fumée peut être construite avec 1, 2, 3 ou 4 côtés. Les éléments de fixation pour les façonnages d'angle sont listés au tableau 2. En cas de conduits de fumée non isolés, il faut veiller à la circulation de l'air.

Détail B

La cloison est fixée de tous côtés sur les pièces massives avec l'équerre en acier (4). Les irrégularités doivent être bouchées avec du mastic Promat®. L'équerre en acier (4) ne doit pas être recouverte.

Détail C

Les joints doivent se chevaucher sur 50 mm au minimum.

Détail D

Au niveau de la toiture, la paroi interne doit être isolée avec de la laine minérale (7) sur une enchevêtrement (8). Pour les constructions à plusieurs étages, il faut tenir compte de la statique et du support. Pour la reprise des charges, la paroi interne doit être placée en déport par adhérence des forces sur un revêtement porteur dans le lit de mortier. L'enchevêtrement (8) doit supporter la charge de la paroi interne.

Tableau

Assemblage d'angle Pos. 3a

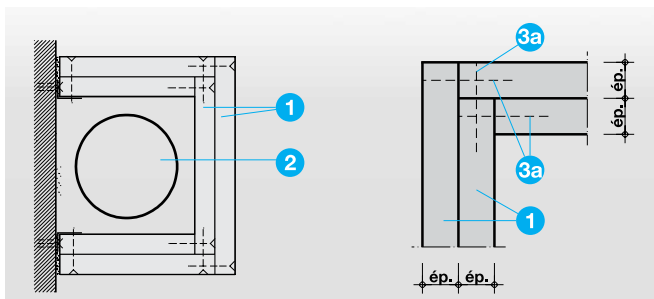
PROMATECT®-H	Agrafes		Vis 4625	
	Longueur	Entraxe	Dimension	Entraxe
EI 30 - 2x15	44	100 mm	3,9 x 45	250
EI 60 - 2x20	63	100 mm	3,9 x 55	250
EI 90 - 2x25	80	100 mm	3,9 x 55	250

Assemblage à l'équerre en acier

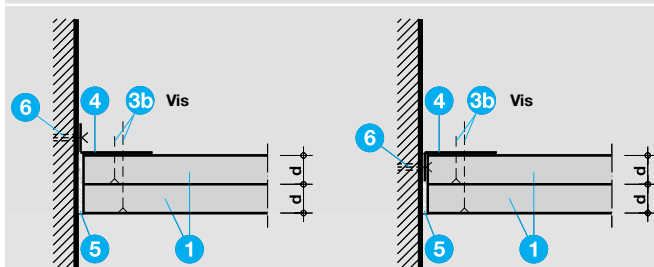
PROMATECT®-H	Vis 4625		Vis 4625	
	Dimension	Entraxe	Dimension	Entraxe
EI 30 - 2x15	3,9 x 22	250	3,9 x 45	250
EI 60 - 2x20	3,9 x 30	250	3,9 x 55	250
EI 90 - 2x25	3,9 x 45	250	3,9 x 55	250

Assemblage de surfaces Pos. 3c

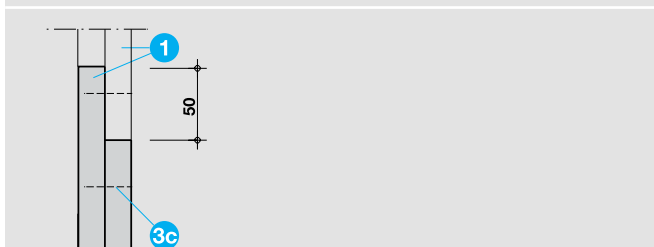
PROMATECT® H	Agrafes		Vis 4625	
	Longueur	Entraxe	Dimension	Entraxe
EI 30 - 2x15	28	100	-	-
EI 60 - 2x20	38	100	3,9 x 30	250
EI 90 - 2x25	50	100	3,9 x 45	250



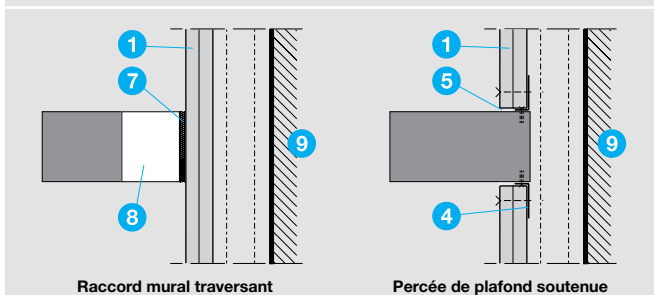
Détail A - Coupe horizontale



Détail B - Raccord mural deux couches



Détail C - Joint de panneaux vertical



Détail D - Percée de plafond