

Preuve

EI 90 ABZ-Nr. Z-19.15-2019

diverses preuves

pour les plafonds et les conduits de câbles de Promat

Les avantages en un coup d'œil

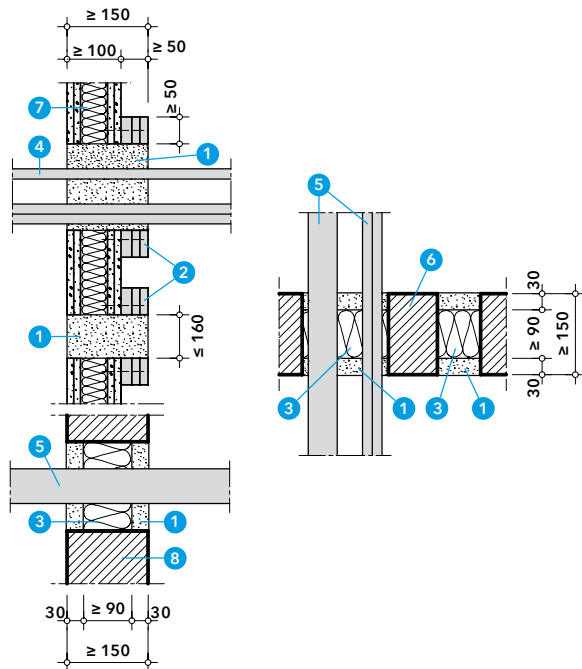
- Câbles, faisceaux de câbles et tuyaux vides
- Montage dans des parois légères et massifs et dans des plafonds
- Montage dans des plafonds Promat

Détail A - Dimension de l'obturation et l'occupation

La dimension de l'obturation s'applique à l'installation dans des cloisons légères et massifs, ainsi que dans des plafonds solides. Un revêtement supplémentaire des installations ou de la surface de la cloison n'est pas nécessaire.

La distance pour les support des câbles des deux côtés du cloison est d'env. 270 mm.

- 1 Mastic coupe-feu PROMASEAL®-Mastic
- 2 Câbles électriques de toutes sortes



Détail B - Installation de l'obturation

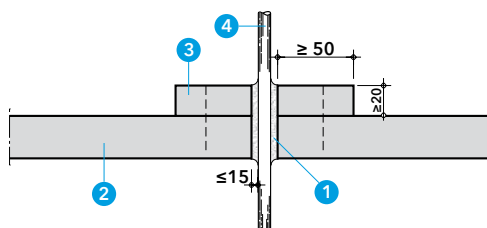
Variante 1 - Remplissage complet avec Mastic coupe-feu PROMASEAL®-Mastic

Variante 2 - Isoler le milieu du mur avec de la laine minérale et remplir avec du Mastic coupe-feu PROMASEAL®-Mastic.

Parois légères et massives d'une épaisseur de ≤ 150 mm sont doublés avec des bandes PROMATECT®. Dans la variante uniquement avec le mastic coupe-feu PROMASEAL®-Mastic sans laine minérale, les diamètres de câble sont limités à ≤ 20 mm. Les obturations dans les plafonds doivent être protégés de l'accès.

L'occupation de l'obturation doit être au maximum de 60 % de l'ouverture en gros œuvre.

- 1 Mastic coupe-feu PROMASEAL®-Mastic
- 2 Bandes PROMATECT®
- 3 Laine minérale (RF1), point de fusion ≥ 1000 °C
- 4 Câbles électriques de toutes sortes, incl. câbles à fibres optiques $\varnothing \le 20$ mm et tuyaux vide
- 5 faisceaux de câbles $\varnothing \le 100$ mm
- 6 Plafond massif
- 7 Parois légère
- 8 Parois massive



Détail B - Élément - PROMATECT®

Traversées de câbles sont doublées avec des bandes PROMATECT® à les plafonds et les parois coupe-feu Promat.

Pour les conduits de câbles et d'installation, voir constructions 290.20 et 290.25.

- 1 Mastic coupe-feu PROMASEAL®-Mastic
- 2 Élément - PROMATECT®
- 3 Bandes PROMATECT® (doublage), ép. ≥ 20 mm
- 4 Câbles