



Données techniques

- 1 PROMASTOP®-PS (rembourrage coupe-feu), l = env. 320 mm, PS 150 : d = env. 20 mm, b = env. 90 mm, PS 300 : d = env. 25 mm, b = env. 100 mm, PS 750 : d = env. 35 mm, b = env. 200 mm
- 2 Bandes PROMATECT®, b = 300 mm, d ≥ 10 mm
- 3 Câbles, faisceaux de câbles, câbles à fibres optiques, gaines
- 4 Glissières à câbles - tôle d'acier, aluminium, matières plastiques p.ex.
- 5 Grilles de protection, vide de maille ≤ 50 mm x 50 mm, Diamètre de la tige ≥ 4 mm
- 6 Paroi massive EI 90 ou cloison de séparation légère EI 90, d ≥ 100 mm
- 7 Plafond massif EI 90, d ≥ 150 mm
- 8 Etiquette de marquage

N° d'attestation : N° AEAI 6414

Les avantages en un clin d'œil

- Utilisable comme obturation provisoire et flexible pour câbles EI 90
- Montage et pose ultérieure simples et sans risque de formation de poussière
- Permet de passer des câbles, faisceaux de câbles, câbles à fibres optiques et gaines

Informations générales

L'obturation pour câbles permet de passer des câbles de tout type et diamètre, des faisceaux de câbles, des gaines en acier ou matières plastiques à des fins de contrôle ainsi que des câbles à fibres optiques. Tous les espaces intermédiaires entre les câbles, constructions portantes et intrados sont à sceller hermétiquement et complètement avec des rembourrages coupe-feu. Les rembourrages sont à poser sous forme d'un ensemble composé de couches chevauchantes. L'emploi de deux tôles permet le montage plus facile de la dernière couche du rembourrage coupe-feu. Il faudra enlever les tôles une fois que les travaux auront été achevés. L'espace prévu pour les câbles ne doit pas être supérieur à 60 % de l'orifice du gros œuvre. Chaque obturation doit être identifiée durablement à l'aide d'une étiquette de marquage (8).

Détail A

Les dimensions maximales de l'obturation ainsi que l'arrangement des câbles et des glissières à câbles dans le cas d'une obturation dans une paroi figurent au Détail A.

Détail B

L'obturation pour câbles peut être montée dans des parois massives EI 90 ainsi que dans des cloisons de séparation légères EI 90. L'intrados inférieur doit être pourvu d'une bande PROMATECT® (2) qui servira de support aux rembourrages coupe-feu (1). Avec des cloisons de séparation légères, les intrados sont scellés à l'aide d'une bande appropriée au revêtement de planches de la cloison. Avec des obturations de grande taille, il faudra éventuellement prévoir des supports renforcés ou remplacer les supports existants afin de raidir la cloison de séparation.

Afin d'empêcher que des personnes non autorisées retirent les rembourrages coupe-feu de l'obturation pour câbles, il faudra les protéger le cas échéant.

Avec des obturations ayant les dimensions $l > 700$ mm ou $h > 400$ mm il faudra munir les glissières à câbles de supports des deux côtés à env. 150 mm en amont du passe-câbles dans la paroi. Avec des obturations plus petites, le premier support peut être installé à 500 mm en amont du passe-câbles dans la paroi.

Détail C

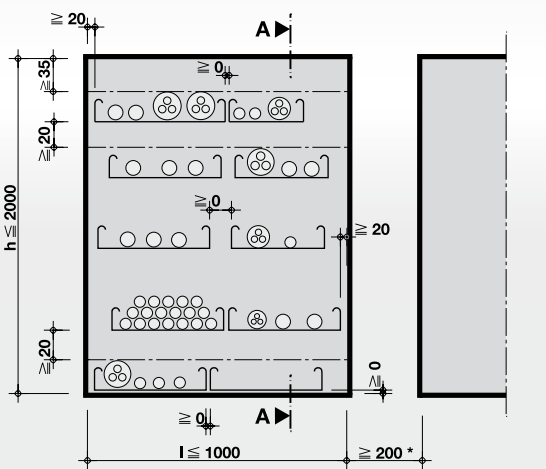
Les dimensions maximales de l'obturation ainsi que l'arrangement des câbles et des glissières à câbles dans le cas d'une obturation dans le plafond figurent dans le plan de détail C. La largeur de l'obturation est ≤ 700 mm tandis qu'il n'y a aucune limite en ce qui concerne la longueur.

Détail D

Lors de l'installation dans des plafonds massifs EI 90, les rembourrages sont arrangés à fleur sur le côté inférieur et protégés par une grille de protection (5) afin d'éviter qu'ils ne tombent. Prendre des mesures pour interdire l'accès aux protections installées dans les plafonds.

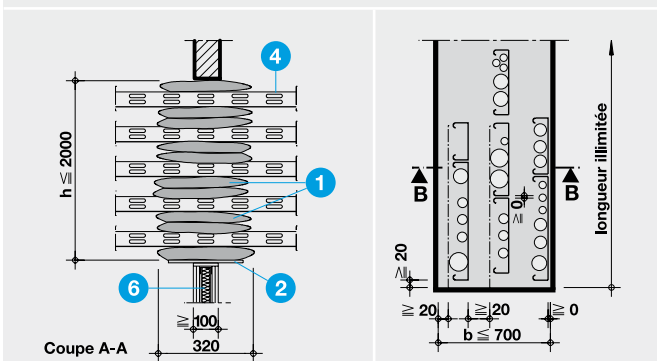
Détail E

Les dimensions des rembourrages (PROMASTOP®-PS 150, PS 300 et PS 750, L x l x ép. voir pos. (1)) sont au choix. Ils peuvent donc être adaptés aux conditions du site d'installation. Les trois rembourrages avec leurs dimensions différentes permettent de sceller hermétiquement toute ouverture restante autour de câbles et tracés de câbles.



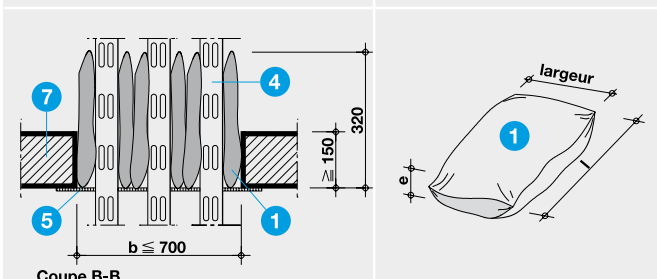
* ≥ 100 mm pour les calfeutremments jusqu'à l x h ≤ 200 mm x 200 mm

Détail A - Dimensions



Détail B - Montage dans paroi massive ou cloison de séparation légère ≥ EI 90

Détail C - Dimensions Obturation de plafond



Détail D - Montage dans plafond massif

Détail E - Rembourrage coupe-feu