

* ≥ 100 mm avec $l \times h \leq 200 \times 200$ mm
Parois ≤ 2.0 m²
Plafonds ≤ 1.5 m²

Preuve

	N° AEAI	
EI 60	17875	câbles
EI 60	17876	chemin de câbles
EI 90	17877	tuyaux thermoplastiques avec UniCollar
EI 60	17878	tuyaux métalliques

Les avantages en un coup d'œil

- Montage dans des parois légères et massifs et dans des plafonds
- chemin de câbles peuvent traverser l'obturation
- coating coupe-feu sans solvant

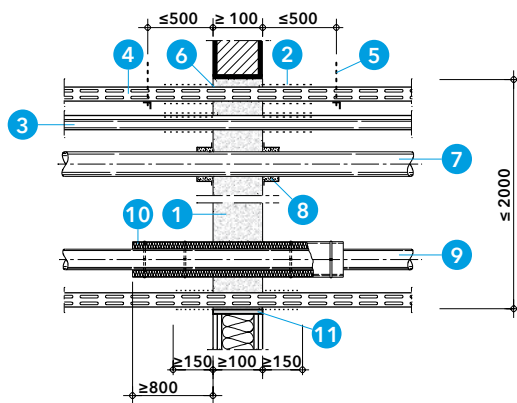
Informations générales

Les données techniques et consignes de traitement relatives au mortier coupe-feu PROMASTOP®, Typ S et au PROMASTOP®-Coating, Typ E sont à respecter.

L'occupation de la cloison doit être au maximum de 60 % de l'ouverture en gros œuvre.

Détail A - Vue d'ensemble

La dimension de l'obturation s'applique à l'installation dans des cloisons légères et massifs, ainsi que dans des plafonds solides.



Détail B - Installation dans les cloisons

Dans le cas de cloisons légères, une bande PROMATECT®-H circumférentielle est disposée dans l'embrasure.

Les câbles et faisceaux de câbles de $\varnothing \leq 50$ mm sont à l'injection du mortier et recouverts avec PROMASTOP®-Coating, Typ E.

Informations sur les tuyaux combustibles selon N° AEAI 17877.

Montage

- Appliquer le mortier coupe-feu PROMASTOP®, Typ S à la truelle ou avec une pompe à mortier courante. Coffrer éventuellement la pièce de construction sur un côté. Veiller à apporter une étanchéité suffisante.
- Enduire les câbles et les supports de câbles d'au moins 150 mm devant et derrière l'obturation $\geq 1,5$ mm d'épaisseur.
- Après le durcissement du mortier, les tuyaux combustibles sont fixés avec le collier pour tuyaux PROMASTOP®-UniCollar® à l'aide de vis et de chevilles en acier de $\varnothing 6$ mm.
- Fixer l'étiquette de marquage

- 1 Mortier coupe-feu PROMASTOP®, Typ S
- 2 PROMASTOP®-Coating, Typ E, ép. $\geq 1,5$ mm
- 3 Câbles, faisceaux de câbles, câbles à fibres optiques
- 4 Chemin de câbles, en matière p.ex. tôle d'acier, alu, plastique
- 5 Suspension pour chemin des câbles
- 6 PROMASEAL®-Mastic
- 7 Tuyaux combustibles (B1 ou B2)
- 8 PROMASTOP®-UniCollar®, manchette coupe-feu
- 9 Tuyaux non combustibles
- 10 Isolation de la section en laine minérale, point de fusion ≥ 1000 °C, ép. = 40 mm, densité brute ≥ 80 kg/m³
- 11 Bande PROMATECT®-H, ép. ≥ 10 mm

Détail C - Installation dans les plafonds

Les obturations de plafond doivent être protégées contre l'accès et la chute de hauteur.

- 1 Mortier coupe-feu PROMASTOP®, Typ S
- 2 PROMASTOP®-Coating, Typ E, ép. $\geq 1,5$ mm
- 3 Câbles, faisceaux de câbles, câbles à fibres optiques
- 4 Chemin de câbles, en matière p.ex. tôle d'acier, alu, plastique
- 5 Tuyaux combustibles (B1 ou B2)
- 6 PROMASTOP®-UniCollar®, manchette coupe-feu
- 7 Tuyaux non combustibles
- 8 Isolation de la section en laine minérale, point de fusion ≥ 1000 °C, ép. = 40 mm, densité brute ≥ 80 kg/m³

