



### Données techniques

- 1 Mortier coupe-feu PROMASTOP®, type S
- 2 Cale PROMATECT® H,  
alternative : pierre système PROMASTOP® (630.10) ou  
bouchon système PROMASTOP® (630.20)
- 3 Glissières pour câbles - grille, aluminium, matière plastique p. ex.
- 4 Câbles, câbles à fibres optiques,  
Gaine Ø ≤ 15 mm (plastique ou métal)
- 5 Paroi massive EI 90, d ≥ 175 mm
- 6 Plafond massif EI 90, d ≥ 150 mm
- 7 Etiquette de marquage

N° d'attestation : N° AEAI 7851

### Les avantages en un clin d'œil

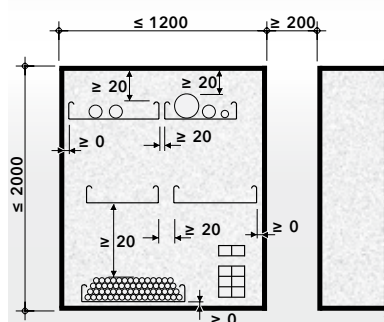
- Utilisable comme obturation pour câbles EI 90
- Câbles et lignes électriques de tout type, câbles à fibres optiques
- Gains servant à des fins de commande
- Glissières pour câbles - tôle d'acier, fil de fer pour grillages, aluminium ou matière plastique
- Aisance en cas de pose ultérieure de câbles supplémentaires

### Informations générales

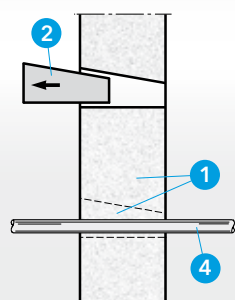
Suite à la confection de la protection, il faudra fixer les étiquettes de marquage bien visiblement. L'espace prévu pour les câbles ne doit pas être supérieur à 60 % de l'orifice du gros œuvre.

### Détail A

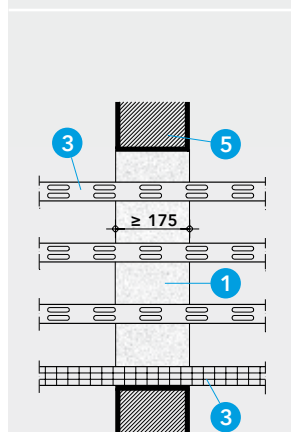
Les dimensions maximales d'une protection murale, l'arrangement des glissières pour câbles ainsi que les écarts minimaux sont énoncés dans le Détail A.



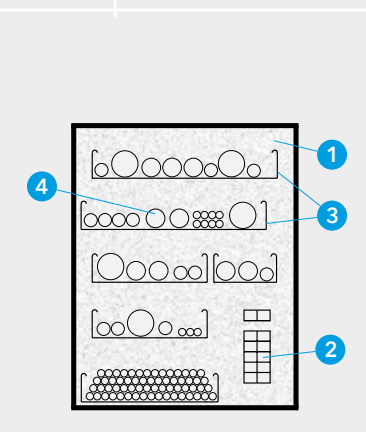
Détail A - Dimensions



Détail B - Cales



Détail C - Paroi massive



Détail D - Vue paroi

### Préparation du mortier frais

Le mortier coupe-feu PROMASTOP® type S est livré prêt à l'emploi. Il faut le mélanger avec de l'eau afin d'obtenir la consistance requise pour le mode de traitement respectif.

Moyennant la préparation correcte, un sac de mortier sec (20 kg) et env. 7,5 l d'eau permettent d'obtenir une quantité de mortier frais d'env. 22 litres (0,022 m³).

Des quantités de mortier plus importantes peuvent être préparées avec des mélangeurs ou projecteurs de crépi courants. En ce qui concerne le choix de l'hélice et du carter les consignes du fabricant sont à respecter.

Moyennant une épaisseur de la protection à mortier de 175 mm, le besoin de mortier frais est facile à calculer à l'aide de l'exemple suivant :

Orifice du gros œuvre	Mortier sec	Eau
$l \times h = x \text{ m}^2$	env. $x \times 164 \text{ kg}$	env. $x \times 56 \text{ litres}$

### Exécution du montage

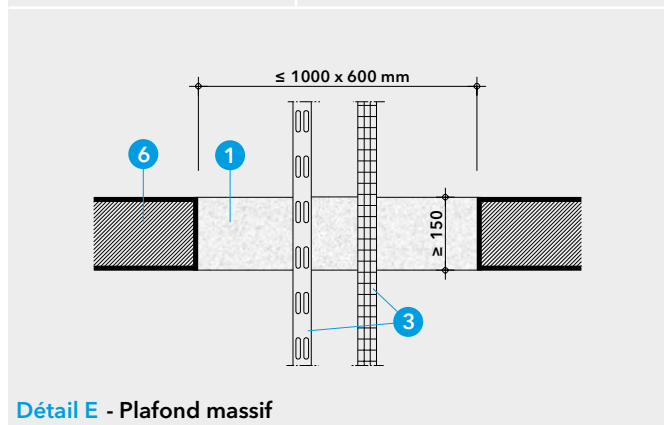
Le mortier frais peut être appliqué à la main dans l'orifice du gros œuvre à l'aide de truelles. Alternativement, des projecteurs de crépi courants peuvent être utilisés. Il faut veiller à un compactage suffisant au niveau de l'orifice du gros œuvre.

### Détail B

Pour toute pose ultérieure de câbles supplémentaires, des cales PROMATECT®-H (2) (livrées découpées, emballées individuellement dans de la feuille PE sur demande) peuvent être employées. Les cales sont enlevées le cas échéant. Les espaces résiduels doivent être scellés avec du mortier coupe-feu PROMASTOP® type S ou avec du mastic coupe-feu PROMASEAL® (NOUVEAU).

### Détails C, D et E

L'épaisseur de l'obturation à mortier PROMASTOP® 90, type S est, dans des parois, ≥ 175 mm et dans des plafonds, ≥ 150 mm. Prendre des mesures pour interdire l'accès aux protections installées dans les plafonds.



Détail E - Plafond massif