

* ≥ 100 mm avec l x h $\leq 200 \times 200$ mm
 UniCollar Obturation combinée sans UniCollar
 Parois ≤ 1.5 m² Parois ≤ 2.0 m²
 Plafonds ≤ 1.5 m² Plafonds ≤ 1.0 m²

Preuve

N° AEAI	
13335	câbles
13337	tuyaux métalliques
21100	tuyaux thermoplastiques avec UniCollar

Les avantages en un coup d'œil

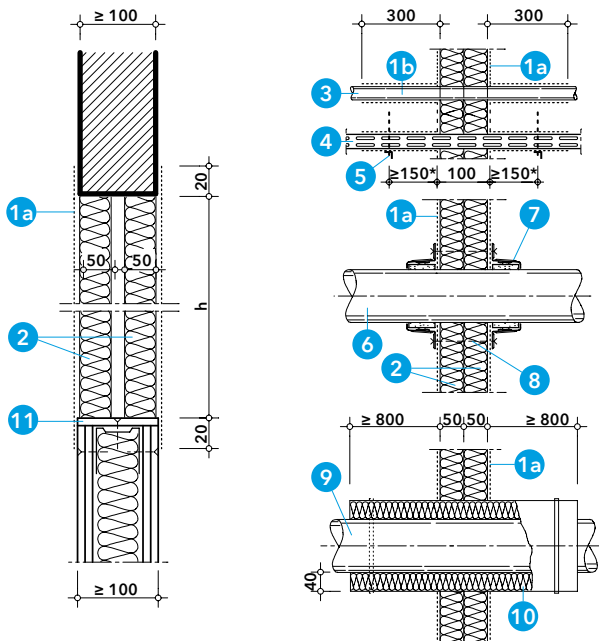
- Montage dans des parois légères et massifs et dans des plafonds
- une distance minimale avec de nombreuses combinaisons
- coating coupe-feu sans solvant

Informations générales

Les données techniques et consignes de traitement relatives au PROMASTOP®-Coating, Typ E sont à respecter. Pour obtenir une couche sèche d'une épaisseur de 1 mm il faut appliquer une quantité mouillée de 1850 g/m² ou une couche mouillée de 1400 μ m. L'occupation de la cloison doit être au maximum de 60 % de l'ouverture en gros œuvre.

Détail A - Vue d'ensemble

La dimension de l'obturation s'applique à l'installation dans des cloisons légères et massifs, ainsi que dans des plafonds solides.



* Distance de support ≤ 500 mm
 si l'obturation inférieure à 700 mm

Détail B - Installation dans les cloisons

Dans le cas de cloisons légères, une bande PROMATECT®-H circumférentielle est disposée dans l'embrasure.

Les câbles $\varnothing \leq 100$ mm et les faisceaux de câbles $\varnothing \leq 100$ mm est bourrés de laine minérale et scellés avec du PROMASEAL®-Mastic. Informations sur les tuyaux combustibles selon N° AEAI 21100.

Montage

- Encadrer les plaques de laine minérale, enduire les joints. Les surfaces intérieures des plaques de laine minérale restent sans revêtement. Bourrer les fentes et espaces intermédiaires restants de laine minérale et revêtir à fleur avec la surface (1a).
- Couche finale avec PROMASTOP®-Coating, Typ E
- Fixer l'étiquette de marquage

- 1 a) PROMASTOP®-Coating, Typ E, ép. ≥ 1.0 mm
 b) PROMASTOP®-Coating, Typ E, ép. ≥ 1.5 mm
- 2 Laine minérale (RF1), point de fusion ≥ 1000 °C, ép. = 2 x 50 mm, densité brute ≥ 150 kg/m³
- 3 Câbles, faisceaux de câbles, câbles à fibres optiques
- 4 Chemin de câbles, en matière p.ex. tôle d'acier, alu, plastique
- 5 Suspension pour chemin des câbles
- 6 Tuyaux combustibles (PVC + PE), $\varnothing \leq 160$ mm
- 7 PROMASTOP®-UniCollar®, manchette coupe-feu
- 8 Tige filetée $\geq M6$
- 9 Tuyaux non combustibles
- 10 Isolation de la section en laine minérale, point de fusion ≥ 1000 °C, ép. = 40 mm, densité brute ≥ 85 kg/m³
- 11 Bande PROMATECT®-H, ép. ≥ 10 mm

Détail C - Installation dans les plafonds

Les obturations de plafond doivent être protégées contre l'accès et la chute de hauteur.

- 1 a) PROMASTOP®-Coating, Typ E, ép. ≥ 1.0 mm
 b) PROMASTOP®-Coating, Typ E, ép. ≥ 1.5 mm
- 2 Laine minérale (RF1), point de fusion ≥ 1000 °C, ép. = 2 x 50 mm, densité brute ≥ 150 kg/m³
- 3 Câbles, faisceaux de câbles, câbles à fibres optiques
- 4 Tuyaux combustibles (PVC + PE), $\varnothing \leq 160$ mm
- 5 PROMASTOP®-UniCollar®, manchette coupe-feu
- 6 Tige filetée $\geq M6$
- 7 Laine minérale (RF1), point de fusion ≥ 1000 °C

