

Preuve

Reconnaissance du AEAI selon le vitrage

Les avantages en un coup d'œil

- pour tous les vitrages Promat®
- Combinaison jusqu'à hauteur du salle 4.50 m
- Tablier indépendant jusqu'à 1,50 m

Informations générales

Ce tablier est utilisé à l'intérieur des bâtiments.

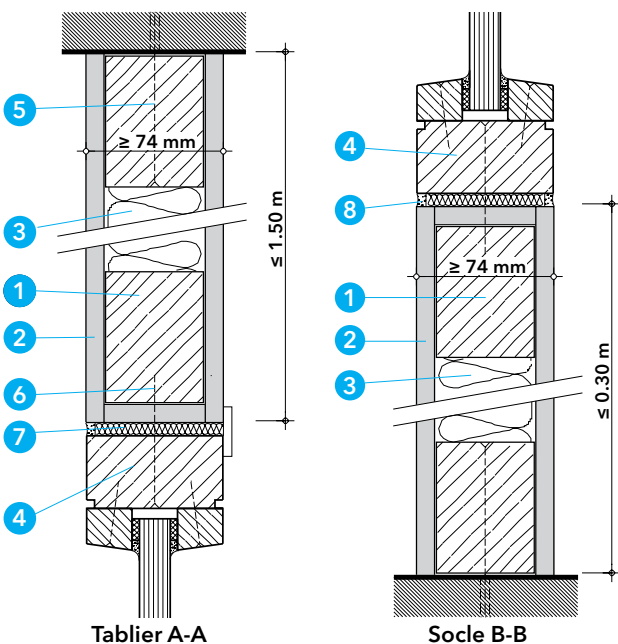
Vue d'ensemble

La longueur des tabliers est illimitée.

Des évidements pour les tuyaux, les conduits de ventilation, etc. sont possibles. La distance entre les poteaux verticaux est normalement de 600 mm. Les entretoises individuelles, en raison de la pénétration des médias dans les tabliers, peuvent avoir un espacement de ≤ 1068 mm.

Une analyse structurelle permet d'obtenir des distances plus importantes entre les jambes de force.

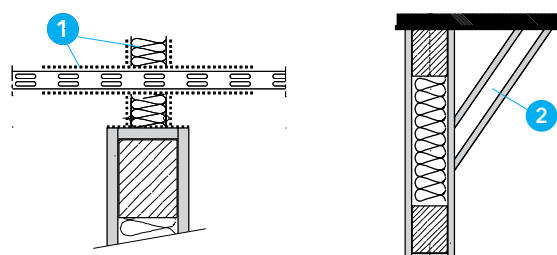
1 Tablier et Socle - Promat®



Détail A - Raccordement au bords et montage

L'installation dans la maçonnerie, le béton et les cloisons légères peut être réalisée sous forme de cadres-blocs et de cadres applique. Le cadre en chêne est monté en premier. Le raccordement au plafond ou au sol au moyen de vis et de chevilles doit être effectué par force. Les plaques coupe-feu PROMAXON® de type A sont vissés ou agrafés au cadre en bois. Le vitrage est installé selon les spécifications de la construction respective.

- 1 Profilé de cadre en bois chêne, $\geq 50 \times 80$ mm
- 2 PROMAXON®-Typ A, ép. ≥ 12 mm
- 3 Laine mineral (A1 - RF1), densité brute ≥ 60 kg/m³, ép. ≥ 50 mm
- 4 Construction en verre Promat®
- 5 Vis avec cheville en plastique $\geq 6 \times 150$, entraxe ≤ 600 mm
- 6 Vis $\geq 6 \times 80$ mm, entraxe selon construction en verre
- 7 Laine mineral (RF1), point de fusion $\geq 1000^\circ\text{C}$
- 8 PROMASEAL®-Mastic ou mortier coupe-feu PROMASTOP® type S



Détail B - Pénétration et renforcement

Les pénétrations à travers le tablier doivent être scellées avec les systèmes d'étanchéité PROMASTOP®. Pour obtenir l'épaisseur minimale de l'obturation, les tabliers dans la zone de l'obturation doivent être doublés de PROMAXON® type A. Les spécifications des différents systèmes d'étanchéité sont déterminantes.

En fonction de la longueur des tabliers, des contreventements doivent être installés pour des raisons structurelles, notamment au niveau des portes.

- 1 Obturation PROMASTOP®
- 2 Contreventements selon Statik