



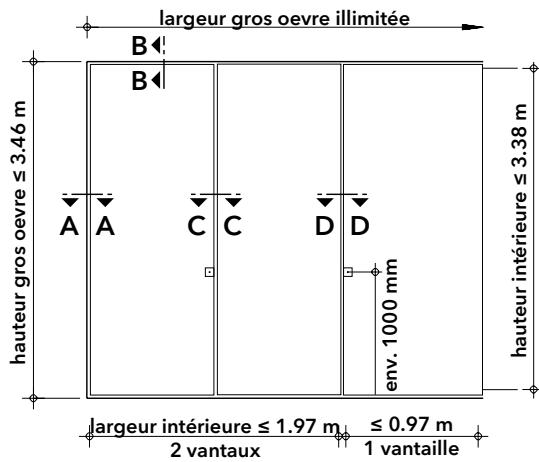
### Caractéristiques

- Design affleurant
- Charnières invisibles
- Grandes dimensions
- Fabrication et assemblage par des artisans locaux

### Preuve



	24616	RF1	2x 18 mm
N° AEAI		1-flg 970 x 3380 mm, Amax. 3.28 m <sup>2</sup>	
		2-flg 1970 x 3380 mm, Amax. 6.66 m <sup>2</sup>	

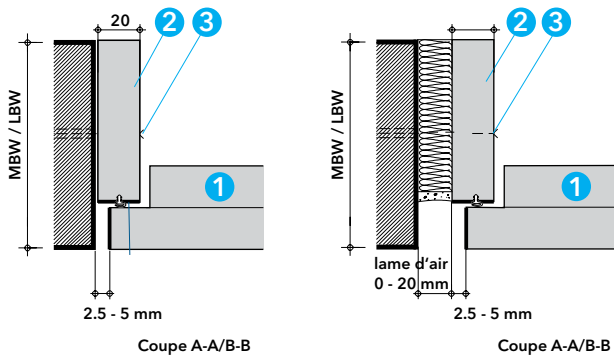


### Informations générales

Cette façades de colonne montante/armoire électrique est utilisée à l'intérieur des bâtiments et est composée de les plaques PROMASWISS®-II sont fabriqués spécialement pour la Suisse. Le montage est autorisé dans des cloisons de séparation massives ou légères et dans la cloison de gaine technique Promat 150.10. La fabrication est effectuée par des artisans locaux sur la base des **instructions de fabrication et de montage de Promat SA.**

### Vue d'ensemble

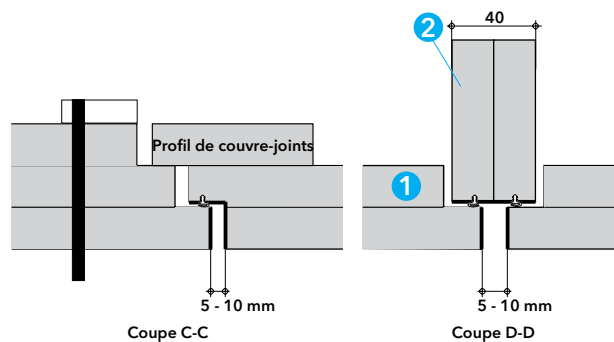
Un nombre illimité d'éléments peuvent être reliés entre eux. Pour l'installation dans la cloison de gaine technique Promat 150.10, les dimensions maximales peuvent être trouvées dans la constr. 150.10.



### Détail A - Raccordement au bords

Lors de l'assemblage, les parties du cadre sont d'abord reliées entre elles par les supports en acier. Ensuite, le cadre est fixé dans le composant à l'aide de vis de montage direct ou de vis avec des chevilles. Pour maintenir une bonne distance et éviter la torsion du châssis, on utilise des entretoises en PROMATECT®-H à hauteur des vis. Les joints entre les composants standardisés et les cadres sont scellés avec de la mousse de protection contre le feu PROMAFOAM®-C ou de la laine minérale. En outre, l'étanchéité peut également être réalisée avec le PROMASEAL®-A mastic.

- 1 Porte de révision Promat®, brute ou revêtue HPL, ép. ≥ 36 mm
- 2 Châssis PROMATECT®-H ≥ 20 x 100 mm
- 3 Vis de montage direct FN69 ≥ 7.5 x 82 mm, entraxe 500 mm, ou vis SPAX ≥ 4.5 x 80 mm avec cheville en plastique Ø 6 x 50 mm



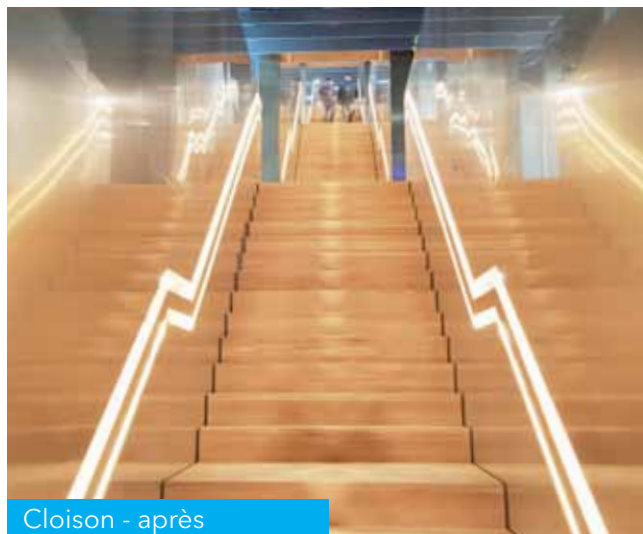
### Détail B - Joint de porte

Les portes sont montées sur le cadre avec des charnières dissimulées. En outre, une serrure de charnière doit être fixée par charnière. La serrure à espagnolette est livrée avec une broche de section carrée, une tige avec 2 crochets, ainsi que deux gonds et une tôle de fermeture. Des poignées rotatives ou des cylindres avec douille combinée peuvent être rajoutés sur demande. Les éléments d'isolant intégrés dans la porte réagissent aux gaz chauds à partir de 150 °C environ. Le joint en silicone intégré dans le cadre crée une étanchéité contre la poussière, isolation phonique, les courants d'air et la fumée froide.

- 1 Porte de révision Promat®, brute ou revêtue HPL, ép. ≥ 36 mm
- 2 Châssis PROMATECT®-H ≥ 20 x 100 mm



Cloison - avant



Cloison - après



Paroi de la gaine technique



Paroi de la gaine technique



Porte de révision pour gaine d'installation