

Caractéristiques

- Autoportant jusqu'à 2.50 m, plus grandes portées sur demande
- Installations: Ouvertures de révision
- Variante accessible sur demande
- Utilisation intérieure et extérieure semi-exposée
- Écologique et durable - ecobau

Preuve



N° AEA1 23562 F 30 RF1 2x 15 mm

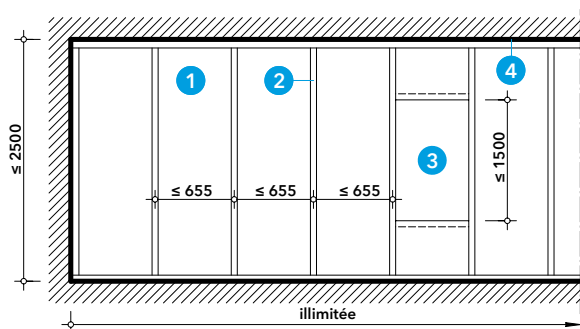
Remarques générales

La construction 420.55 est créée à base de plaques PROMATECT®-H spécialement fabriquées pour la Suisse.
Dimensionnement statique des profilés creux en acier sur demande.

vue de dessous

Le plafond est constitué de profilés en acier qui reposent sur des cornières muraux. Il est possible d'intégrer des ouvertures d'inspection ou des lumières encastrées. Les éventuels joints muraux sont remplis avec le mastic prêt à l'emploi Promat ou le Promat-Mastic.

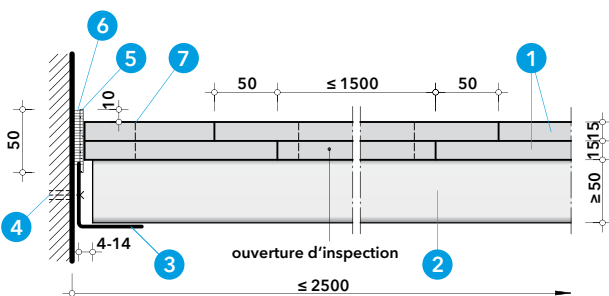
- 1 plaque coupe-feu PROMATECT®-H, $\epsilon \geq 2x 15 \text{ mm}$
- 2 profil creux en acier selon la statique
- 3 l'ouverture de révision
- 4 Promat® Ready Mix PRO mastic prêt à l'emploi ou Promat®-Mastic



Détail A - raccordement transversal au cloison

Le système de cloisons, ainsi que les fixations, doivent être contrôlés sur place pour vérifier la résistance au feu et les charges à attendre de la statique. Les cornières en acier sont fixés à l'aide de vis et de chevilles.

- 1 plaque coupe-feu PROMATECT®-H, $\epsilon \geq 2x 15 \text{ mm}$
- 2 profil creux en acier selon la statique
- 3 cornière en acier selon statique
- 4 cheville homologuée avec vis selon la statique
- 5 bandes PROMASEAL®-PL, $l = 50 \text{ mm}$, $\epsilon \geq 2.5 \text{ mm}$
- 6 adhésif K84 - Promat®
- 7 agrafes en fil d'acier $l = 28 \text{ mm}$ ou vis de fixation rapide $3.5 \times 25 \text{ mm}$

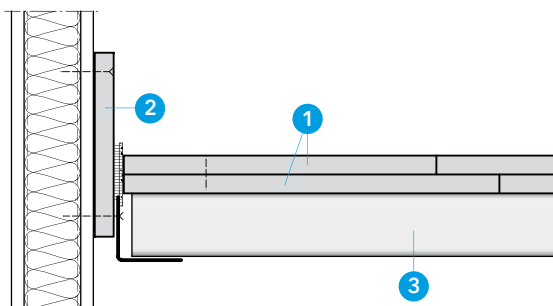


En alternative, les points 5 + 6 peut aussi être réalisés avec PROMASEAL-PL, ép. = 2,6 mm, auto-adhésif.

Détail B - raccordement au cloison légère, feu en haut

En cas d'exposition au feu uniquement par le haut, le plafond suspendu peut également être relié à des cloisons légères $\geq \text{EI } 30$. Le cornière en acier est fixé dans les supports métalliques et avec des chevilles creuses supplémentaires dans la surface du cloison. Une bande PROMATECT®-H est vissée sur la cloison légère pour la renforcer. Cela sert également à former un trou d'ombre. Le client doit vérifier la résistance au feu et les charges statiques du système de cloison ainsi que des fixations.

- 1 plaque coupe-feu PROMATECT®-H, $\epsilon \geq 2x 15 \text{ mm}$
- 2 bande PROMATECT®-H, $l \geq 260 \text{ mm}$, $\epsilon = 12 - 25 \text{ mm}$
- 3 profil creux en acier selon la statique

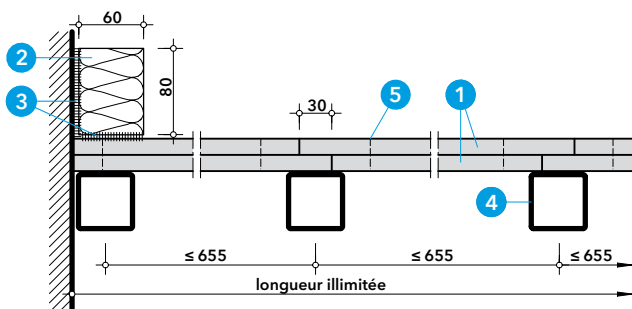


Détail C - raccordement au cloison

La distance entre les profilés creux en acier est de $\leq 655 \text{ mm}$. Les panneaux PROMATECT® H sont serrés ou vissés ensemble et reposent librement sur les profilés creux en acier. Grâce à une conception appropriée des joints, le démontage pour des travaux dans la cavité du plafond est possible à tout moment.

En alternative aux bandes de laine minérale, il est également possible de disposer de bandes PROMASEAL®-PL. (Détails sur demande).

- 1 plaque coupe-feu PROMATECT®-H, $\epsilon \geq 2x 15 \text{ mm}$
- 2 laine minérale RF1 $\geq 1000^\circ \text{ C}$, $\epsilon \geq 60 \text{ mm}$, densité brute $\geq 50 \text{ kg/m}^3$
- 3 adhésif K84 - Promat®
- 4 profil creux en acier selon la statique
- 5 agrafes en fil d'acier $l = 28 \text{ mm}$ ou vis de fixation rapide $3.5 \times 25 \text{ mm}$





Preuves voir construction

Remarques générales

Dans les bâtiments industriels notamment, des conduites et câbles passent au niveau du plafond, qui doivent rester accessibles à des fins de révision. Les plafonds suspendus indépendants Promat 420.55, 420.53 et 420.51 peuvent être proposés dans une variante praticable, permettant ainsi l'accès aux câbles et conduites. Grâce à leur classification de résistance au feu par le haut et le bas, les plafonds suspendus forment „un compartiment coupe-feu propre” pour les installations de telle sorte que les issues de secours sous les plafonds peuvent être utilisées en toute sécurité en cas d'incendie. Sur demande, il est possible d'installer un second plafond sous le plafond suspendu afin de répondre aux exigences esthétiques et acoustiques, en complément à la protection contre le feu.

Les éléments porteurs des plafonds suspendus sont les suivants :

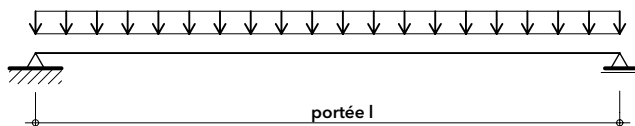
- Profilés creux en acier
- Cornières murales comme surface d'appui pour les profilés creux en acier
- Fixations murales

Les grilles en métal accessibles répartissent la charge de trafic par le biais des bandes PROMATECT® H sur les profilés creux en acier. Les plaques PROMATECT® ne doivent pas être directement soumises à la charge de personnes. Aucune charge permanente ne doit être appliquée sur le plafond suspendu. En cas d'incendie, il est interdit d'accéder au plafond.

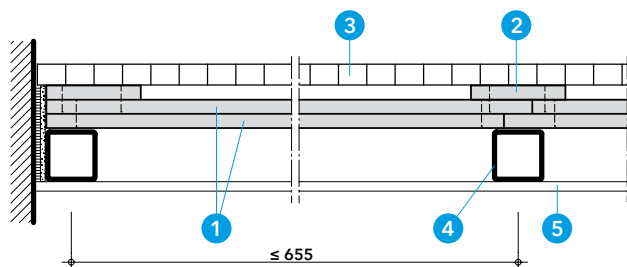
Système statique

Les informations relatives au poids propre, à la charge de trafic, le cas échéant au poids d'un plafond suspendu supplémentaire, ainsi qu'à la portée l sont disponibles sur demande auprès de notre service techniques d'application.

Charge de mouvement p
+ poids propre
+ poids plafond suspendu g_s



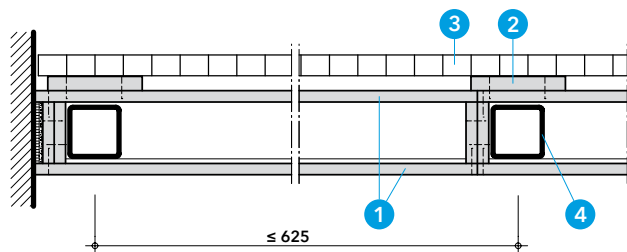
Croquis - Système statique



420.55 Construction Promat

Pour plus de détails, veuillez vous référer à la fiche de construction Promat 420.55. Pour des raisons acoustiques ou optiques, un plafond suspendu supplémentaire peut être ajouté.

- 1 plaque coupe-feu PROMATECT®-H, $\epsilon \geq 15$ mm
- 2 bandes PROMATECT®-H, $\epsilon \geq 12$ mm, $l \geq 100$ mm, comme surface d'appui des grilles
- 3 grilles : trame ≤ 30 mm x 30 mm, hauteur du profilé ≥ 25 mm, épaisseur du matériau $\geq 2,0$ mm
- 4 profilés creux en acier, porteurs, dimensions sur demande
- 5 si nécessaire, faux plafond supplémentaire pour les exigences optiques ou acoustiques, poids $\leq 0,5$ kN/m²

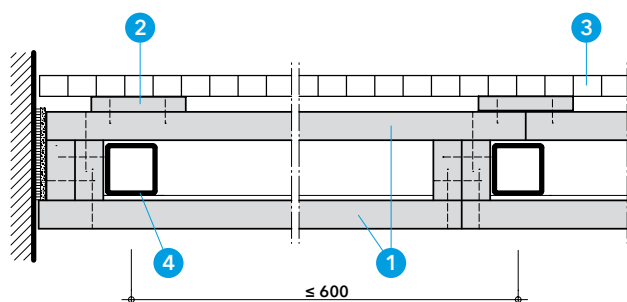


420.53 Construction Promat

Les détails constructifs essentiels de ce plafond suspendu sont disponibles dans la fiche de construction Promat 420.53.

Le plafond peut être enduit, tapissé et peint.

- 1 plaque coupe-feu PROMATECT®-H, $\epsilon \geq 12$ mm
- 2 bandes PROMATECT®-H, $l \geq 100$ mm, $\epsilon \geq 12$ mm, comme surface d'appui des grilles
- 3 grilles : trame ≤ 30 mm x 30 mm, hauteur du profilé ≥ 25 mm, épaisseur du matériau $\geq 2,0$ mm
- 4 profilés creux en acier, porteurs, dimensions sur demande



420.51 / 420.57 Construction Promat

Les détails constructifs essentiels de ce plafond suspendu sont disponibles dans la fiche de construction Promat

Le plafond peut être enduit, tapissé et peint.

- 1 plaque coupe-feu
- 2 bandes PROMATECT®-H, $l \geq 100$ mm, $\epsilon \geq 12$ mm, comme surface d'appui des grilles
- 3 grilles : trame ≤ 30 mm x 30 mm, hauteur du profilé ≥ 25 mm, épaisseur du matériau $\geq 2,0$ mm
- 4 profilés creux en acier, porteurs, dimensions sur demande