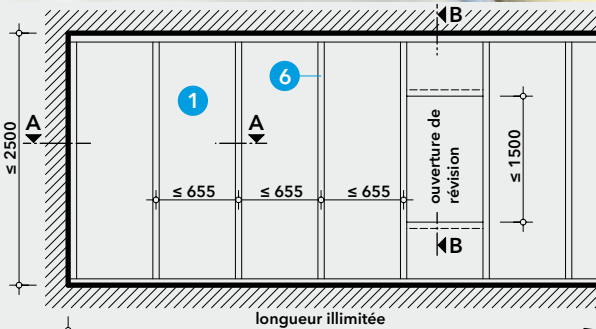
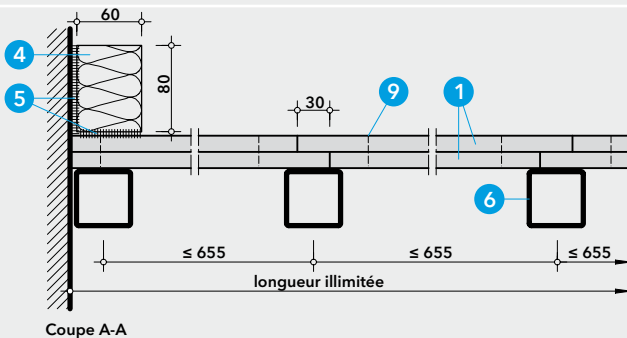


démontable,
autoportant

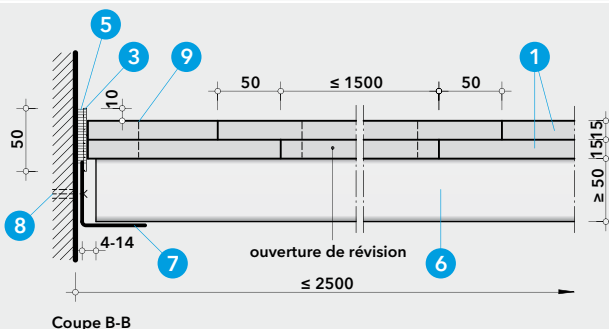


Détail A - Vue de dessous du faux-plafond



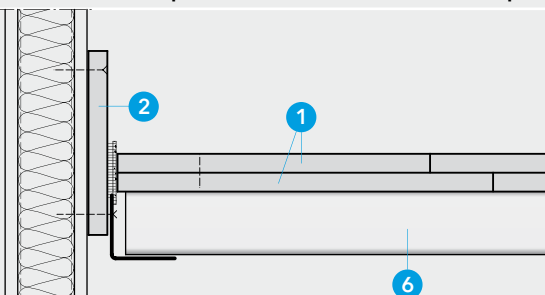
Coupe A-A

Détail A - Vue de coupe longitudinale avec raccord de parois



Coupe B-B

Détail B - Vue de coupe transversale avec raccord de parois



Détail D - Raccord sur cloison de séparation légère, seulement pour EI 30 par le haut

Données techniques

- 1 PROMATECT® H (d = 2 x 15 mm), plaque coupe-feu
- 2 Bandes PROMATECT® H, b ≥ 260 mm, d = 12 - 25 mm
- 3 Bandes PROMATECT®-PL, b = 50 mm, d = 2,5 mm
- 4 Bandes laine minérale (RF1), d ≥ 60, densité brute ≥ 50 kg/m³
- 5 Adhésif K84 - Promat®
- 6 Profilé creux en acier 50/50 x 3,0, entraxe ≤ 655 mm
- 7 Equerre murale 50/50 x 3,0
- 8 Cheville métallique avec vis M6, entraxe env. 500 mm
- 9 Agrafe en fil d'acier l = 28 mm ou vis de montage rapide 3,5 x 25 mm

N° d'attestation : N° AEAI 23562

Les avantages en un clin d'œil

- Application EI 30 comme compartiment coupe-feu indépendant
- Indépendant jusqu'à 2,50 m
- Possibilités de conception personnalisée grâce à l'utilisation d'éléments de plafond au choix
- Construction identique pour exposition au feu par le haut et le bas
- Mastiquage des joints non nécessaire à des fins de protection contre l'incendie
- Variante accessible, voir fiche de construction "Plafonds suspendus accessibles"

Informations générales

La construction 420.55 est créée à base de plaques PROMATECT® H spécialement fabriquées pour la Suisse.

Souvent, l'espace creux entre le plafond brut et le faux plafond contient tellement d'installations que les suspentes pour le faux plafond ne peuvent plus être fixées au plafond brut.

Dans ce cas, il est possible d'utiliser un plafond indépendant comme faux plafond indépendant.

Détail A

La portée libre du faux plafond s'élève à 2,50 m au maximum, la longueur est illimitée.

Détail B

La construction portante est constituée de profilés creux en acier 50/50 x 3,0 (6) reposant sur les équerres murales (7) (voir détail C). La distance entre les profilés creux en acier est ≤ 655 mm.

Les plaques PROMATECT® H (1) sont agrafées ou vissées (9) entre elles et reposent librement sur les profilés creux en acier (6). Dans le cadre d'une pose correspondante des joints, un démontage reste possible à tout moment pour des travaux dans l'espace creux. En alternative au raccord mural représenté avec des bandes en laine minérale (4), il est également possible d'installer des bandes PROMASEAL® PL. (Détails sur demande).

Détail C

Les profilés creux en acier reposent sur les équerres murales (7), leur portée est ≤ 2,50 m.

En cas de mise en place de joints supplémentaires dans le sens du corridor, il est possible d'installer de petites ouvertures de révision, faciles à démonter.

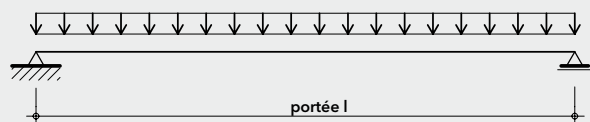
Détail D

En cas d'exposition au feu par le haut seulement, le plafond suspendu peut également être raccordé à des cloisons de séparation légères ≥ EI 30. La fixation de l'équerre murale (7) est réalisée dans des montants métalliques ou, le cas échéant, avec des chevilles spéciales pour cloisons creuses dans la surface murale. Pour renforcer la cloison de séparation légère, une bande PROMATECT® H (2) est vissée sur cette dernière. Cette bande sert simultanément à la mise en place d'un joint creux.

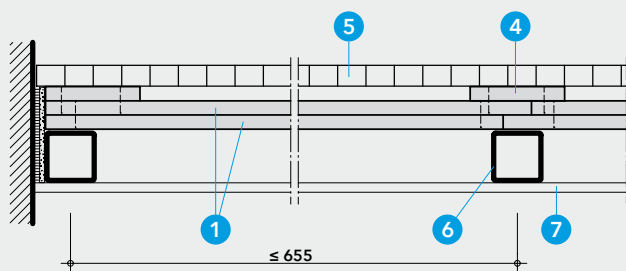
Il faut contrôler sur site les profilés muraux ainsi que les fixations pour ces charges.



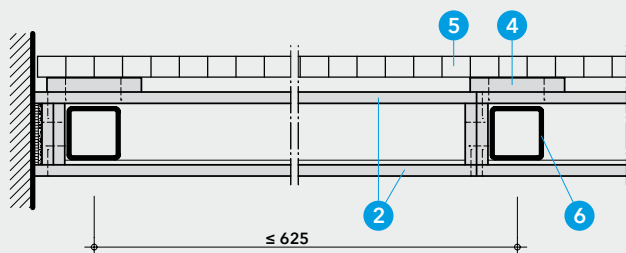
Charge de trafic p + poids propre + poids plafond suspendu g_s



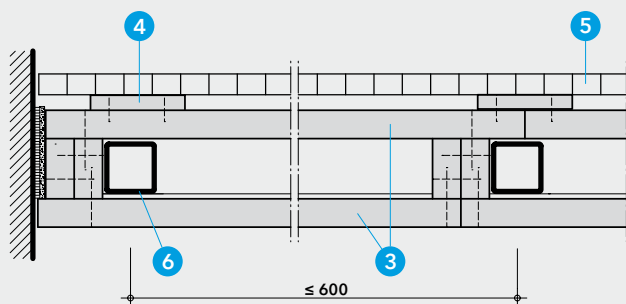
Croquis - Système statique



420.55 - Plafond suspendu coupe-feu, indépendant EI 30



420.53 - Plafond suspendu coupe-feu, indépendant EI 30



420.51 - Plafond suspendu coupe-feu, indépendant EI 90

Données techniques

- 1 PROMATECT® H (d = 15 mm), plaque coupe-feu
- 2 PROMATECT® H (d = 12 mm), plaque coupe-feu
- 3 PROMATECT® L (d = 30 mm), plaque coupe-feu
- 4 Bandes PROMATECT® H, d ≥ 12 mm, b ≥ 100 mm, comme surface d'appui des grilles
- 5 Grilles : trame ≤ 30 mm x 30 mm, hauteur du profilé ≥ 25 mm, épaisseur du matériau ≥ 2,0 mm
- 6 Profilés creux en acier, porteurs, dimensions sur demande
- 7 Plafond suspendu supplémentaire le cas échéant pour exigences esthétiques et acoustiques, poids ≤ 0,5 kN/m²

N° d'attestation : N° AEAI voir construction

Informations générales

Dans les bâtiments industriels notamment, des conduites et câbles passent au niveau du plafond, qui doivent rester accessibles à des fins de révision. Les plafonds suspendus indépendants Promat 420.55, 420.53 et 420.51 peuvent être proposés dans une variante praticable, permettant ainsi l'accès aux câbles et conduites. Grâce à leur classification de résistance au feu par le haut et le bas, les plafonds suspendus forment "un compartiment coupe-feu propre" pour les installations de telle sorte que les issues de secours sous les plafonds peuvent être utilisées en toute sécurité en cas d'incendie. Sur demande, il est possible d'installer un second plafond suspendu afin de répondre aux exigences esthétiques et acoustiques, en complément à la protection contre le feu.

Les éléments porteurs des plafonds suspendus sont les suivants :

- Profilés creux en acier (6)
- Cornières murales comme surface d'appui pour les profilés creux en acier (6)
- Fixations murales

Les grilles en métal accessibles (répartissent la charge de trafic par le biais des bandes PROMATECT® H (4) sur les profilés creux en acier (6). Les plaques PROMATECT® ne doivent pas être directement soumises à la charge de personnes. Aucune charge permanente ne doit être appliquée sur le plafond suspendu. En cas d'incendie, il est interdit d'accéder au plafond.

Système statique

Les informations relatives au poids propre, à la charge de trafic, le cas échéant au poids d'un plafond suspendu supplémentaire, ainsi qu'à la portée l sont disponibles sur demande auprès de notre service techniques d'application.

Construction Promat no 420.55

Les détails constructifs essentiels de ce plafond suspendu sont disponibles dans la fiche de construction Promat 420.55.

La portée l du plafond indépendant est ≤ 2,50 m.

Pour cette variante de plafond, les profilés creux en acier (6) peuvent rester visibles par le bas, même en cas de sollicitation par le feu. Il est possible de suspendre un plafond supplémentaire (7) à des fins esthétiques ou acoustiques.

Construction Promat no 420.53

Les détails constructifs essentiels de ce plafond suspendu sont disponibles dans la fiche de construction Promat 420.53.

Le plafond peut être enduit, tapissé et peint.

Construction Promat 420.51

Les détails constructifs essentiels de ce plafond suspendu sont disponibles dans la fiche de construction Promat 420.51.

Le plafond peut être enduit, tapissé et peint.