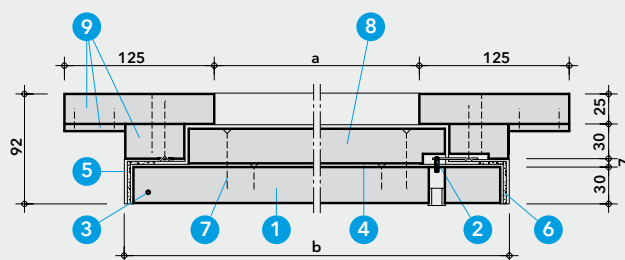
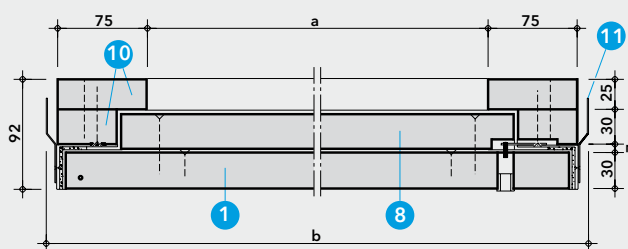


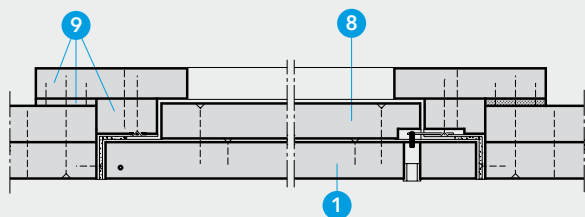
rabattable



Détail A - Trappe de révision type C

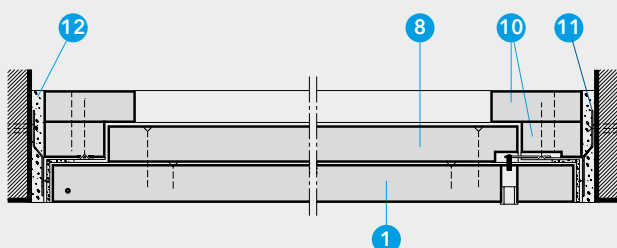


Détail B - Trappe de révision type D



Monter des profilés et suspensions (échange) les cas échéant

Détail C - Montage de la trappe de révision type C dans les faux-plafonds Promat® 120.50 ou 420.45



Détail D - Montage de la trappe de révision type D, dans un plafond massif

Données techniques

- 1 Trappe de révision Promat®-Universal
- 2 Bandes PROMATECT® H, ép. = 25 mm
- 3 Bandes PROMATECT® H, ép. = 10 mm, en vrac
- 4 Bandes PROMATECT® H, ép. = 6 mm, en vrac
- 5 Bandes PROMATECT® L, ép. = 30 mm
- 6 Vis à fixation rapide
- 7 Faux-plafond Promat®
- 8 Mastic Promat®

N° d'attestation : construction 120.50/ 420.45
ABP N° P-MPA-E-99-159

Les avantages en un clin d'œil

- Kit complet prêt à monter démarque par sa fiabilité et sa rapidité d'installation (Application EI 90)
- Vue d'en bas à fleur
- Montage dans les faux-plafonds Promat et dans des plafonds massifs

Informations générales

La trappe de révision Promat® Universal est homologuée officiellement pour le montage dans les plafonds mentionnés ci-dessus ainsi que pour l'exposition au feu depuis le haut et le bas. Toutes les trappes de révision sont équipées d'un dispositif d'arrêt interdisant son ouverture.

Détails A et B

Selon la situation de montage, il y a deux types de clapet à disposition:

- type C avec bandes (2), voir détail A
- type D avec languette, voir détail B

Dimensions standard (dimensions intermédiaires sur demande)

type C		type D - montage dans composants standard	
Dimension de passage a	Dimension extérieure du cadre b	Dimension de passage a	Dimension extérieure du cadre b *
250 x 250 mm	400 x 400 mm	230 x 230 mm	380 x 380 mm
350 x 350 mm	500 x 500 mm	330 x 330 mm	480 x 480 mm
450 x 450 mm	600 x 600 mm	430 x 430 mm	580 x 580 mm
550 x 550 mm	700 x 700 mm	530 x 530 mm	680 x 680 mm
650 x 650 mm	800 x 800 mm	630 x 630 mm	780 x 780 mm

aucune pattes de fixation

* Pattes de fixation sur la serrure et sur le côté opposé qui augmentent la dimension extérieure du cadre de 10 mm chacune (= + 20 mm).

Détail C

Le Détail C illustre le montage de la trappe de révision Promat® Universal, type C dans le faux plafond PROMATECT® H 120.50 ou 420.45.

Détail D

Le détail D montre le montage de la trappe de révision Promat® Universal, type D dans des plafonds massifs. La fixation dans l'intrados du plafond est réalisée à l'aide des attaches. Le joint entre l'ouverture et le plafond est mastiqué (8).

Montage dans des cloisons de séparation et parois massives Promat, cf. construction n° 450.51 de Promat.