



### Preuve

N° AEAI			
EI 90	5252	RF1	2x 15 mm

### Les avantages en un coup d'œil

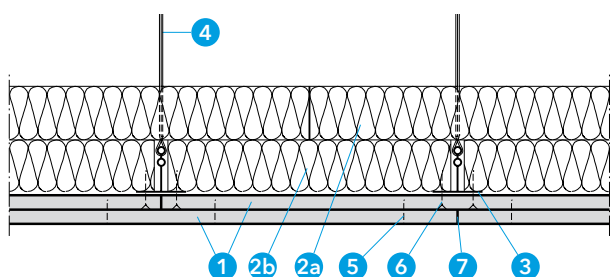
- isolation thermique élevée
- lumières encastrée, haut-parleurs, ouvertures d'inspection
- Construction identique pour exposition au feu par le haut et le bas

### Remarques générales

La construction 420.45 est créée à base de plaques PROMATECT®-H spécialement fabriquées pour la Suisse.

### Détail A - structure des couches

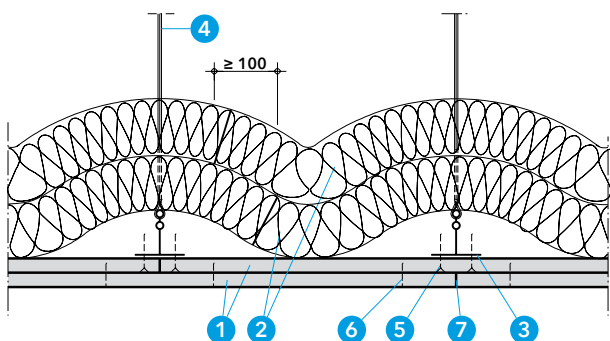
Les dimensions du faux-plafond sont illimitées dans les deux sens. La hauteur de suspension minimale est de 240 mm.



- 1 plaque coupe-feu PROMATECT®-H,  $\epsilon \geq 15$  mm
- 2 a) Laine minérale, couche supérieure  $\geq 1000^\circ\text{C}$ ,  $\geq 65$  kg/m<sup>3</sup>,  $\epsilon \geq 60$  mm  
b) Laine minérale, couche inférieure  $\geq 1000^\circ\text{C}$ ,  $\geq 30$  kg/m<sup>3</sup>,  $\epsilon \geq 60$  mm
- 3 profil de porteur  $\geq 60 \times 49.5 \times 0.7$  mm, entraxe  $\leq 625$  mm
- 4 fil d'attache, galvanisé,  $\varnothing 2$  mm, double, entraxe  $\approx 750$  mm ou fer à fentes à encoches  $20 \times 1.5$  mm, vissé sur le profil porteur, charge  $\leq 6$  N/mm<sup>2</sup> en cas d'exposition au feu depuis le haut
- 5 vis Promat® 4624 3.5 x 35 mm, entraxe  $\approx 200$  mm
- 6 agrafes en fil d'acier l = 28 mm, entraxe 150 - 200 mm
- 7 mastic prêt à l'emploi Promat® ou mastic Promat®

### Détail B - alternative structure des couches

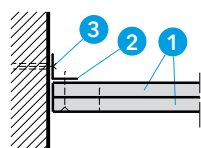
En alternative, la laine minérale peut également être posée en bandes. Le recouvrement minimal est de 100 mm.



- 1 plaque coupe-feu PROMATECT®-H,  $\epsilon \geq 15$  mm
- 2 alternative, bandes de laine minérale,  $\geq 30$  kg/m<sup>3</sup>,  $\epsilon = 2 \times 80$  mm
- 3 profil de porteur  $\geq 60 \times 49.5 \times 0.7$  mm, entraxe  $\leq 625$  mm
- 4 fil d'attache, galvanisé,  $\varnothing 2$  mm, double, entraxe  $\approx 750$  mm ou fer à fentes à encoches  $20 \times 1.5$  mm, vissé sur le profil porteur, charge  $\leq 6$  N/mm<sup>2</sup> en cas d'exposition au feu depuis le haut
- 5 vis Promat® 4624 3.5 x 35 mm, entraxe  $\approx 200$  mm
- 6 agrafes en fil d'acier l = 28 mm, entraxe 150 - 200 mm
- 7 mastic prêt à l'emploi Promat® ou mastic Promat®

### Détail C - raccordement au cloison

Le faux-plafond indépendant peut être raccordé à des cloisons massives ainsi qu'à des cloisons de séparation légères de la même classe de résistance au feu.



- 1 plaque coupe-feu PROMATECT®-H,  $\epsilon \geq 15$  mm
- 2 cornière en acier  $\geq 40 \times 40 \times 0.7$  mm (cloisons massif)
- 3 fixation au cloison (chevilles en plastique p. ex.), entraxe env. 500 mm

### consignes de montage

Les suspentes sont fixées au plafond solide par le bas avec des chevilles homologuées en cas d'exposition au feu, par le haut avec des chevilles métalliques homologuées  $\geq M8$  (double profondeur d'installation, min. 60 mm, max. 500 N/ chevilles) ou avec des chevilles de protection contre l'incendie éprouvées. Le remplissage des joints des panneaux n'est pas nécessaire.

### trappe de révision

Dans la zone du plafond, des trappes de révision Promat® type C, 600 x 600 mm peuvent être installés. De plus amples informations sont disponibles sur demande.