

Caractéristiques

- Hauteur du paroi jusqu'à 10.0 m avec système de montants
- Installation de portes coupe-feu
- prises électriques, passages de câbles et de tubes
- Écologique et durable - ecobau

Attestation



N° AEAI 15127 10.00 m 2x 12 mm

Informations générales

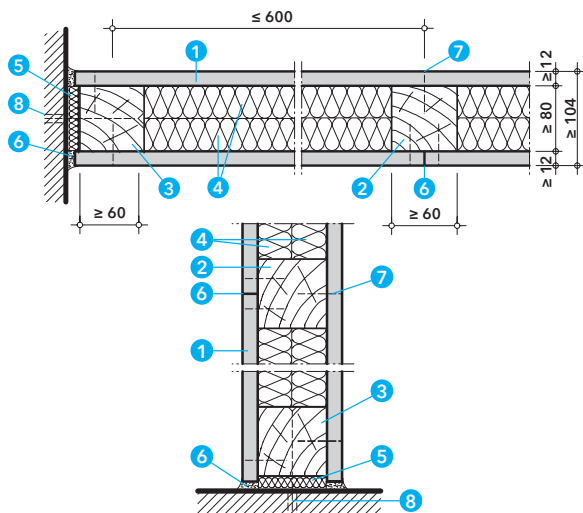
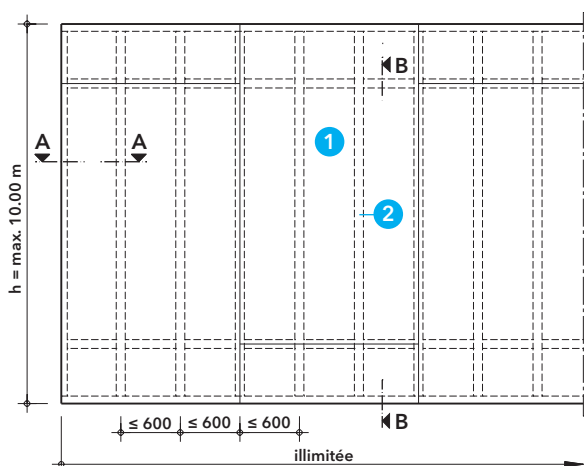
Cette paroi est utilisée à l'intérieur des bâtiments et est constituée de plaques PROMAXON®-Typ A spécialement fabriqués pour la Suisse.

Parois		Dimension des montants en épicea contreplaqué (FK II)		
Hauteur	Epaisseur	Epaisseur	Largeur b	Raidisseur
≤ 3,00 m	≥ 104 mm	≥ 80 mm	≥ 45 mm	2
≤ 4,00 m	≥ 104 mm	≥ 80 mm	≥ 45 mm	3
≤ 5,00 m	≥ 119 mm	≥ 95 mm	≥ 45 mm	3
≤ 6,00 m	≥ 134 mm	≥ 110 mm	≥ 45 mm	4
≤ 7,00 m	≥ 154 mm	≥ 130 mm	≥ 45 mm	4
≤ 8,00 m	≥ 174 mm	≥ 150 mm	≥ 45 mm	5
≤ 9,00 m	≥ 189 mm	≥ 165 mm	≥ 45 mm	5
≤ 10,00 m	≥ 209 mm	≥ 185 mm	≥ 45 mm	5

Vue d'ensemble

Les profilés en bois doivent être en épicea lamellé-collé (FK II).

- 1 Plaque coupe-feu PROMAXON®-Typ A, ép. ≥ 12 mm
- 2 Profilé de cadre en bois épicea, Dimension selon tableau



Détail A - Raccordement au bords et montage

Sur le bord, les profilés en bois sont fixés avec des vis et des chevilles en plastique dans les éléments de construction adjacents.

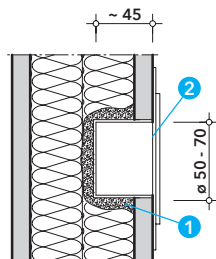
Le remplissage entre les profilés en bois est rempli de laine minérale. Les plaques PROMAXON® sont ensuite vissés, serrés ou cloués directement dans les profilés en bois.

Les joints des panneaux doivent toujours être disposés sur une profil en bois. Tous les joints d'about sont scellés avec du mastic de Promat.

- 1 Plaque coupe-feu PROMAXON®-Typ A, ép. ≥ 12 mm
- 2 Profilé de cadre en bois, Dimension selon tableau
- 3 Dormants et bois de bordure, Dimension ≥ 45 × 80 mm
- 4 Laine mineral (RF1), ≥ 1000 °C, ≥ 40 kg/m³, ép. ≥ 2x40 mm
- 5 Laine mineral (RF1), point de fusion ≥ 1000°C
- 6 Promat®-Ready Mix PRO mastic prêt à l'emploi ou Promat®-Filler PRO
- 7 Vis Promat® 4622 3,5×55, entraxe ≈ 250 mm ou agrafes en fil d'acier l ≥ 50 mm
- 8 Cheville en plastique ≥ Ø 6 x 50 mm avec vis, entraxe ≤ 500 mm

Détail B - boîtes électriques

Les boîtes électriques peuvent également être installées au ras du parois. Pour ce faire, découpez une ouverture de taille appropriée dans le revêtement du plaque et placez la boîtes électriques dans une couche épaisse de mastic de Promat.



- 1 Promat®-Ready Mix PRO mastic prêt à l'emploi ou Promat®-Filler PRO
- 2 Boîtes électriques