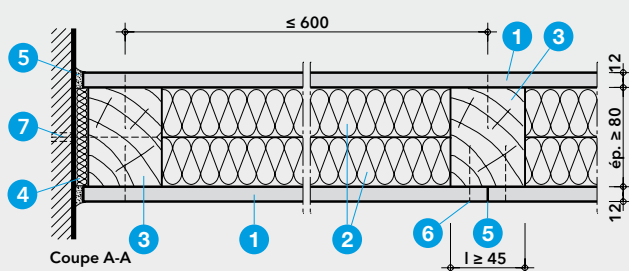
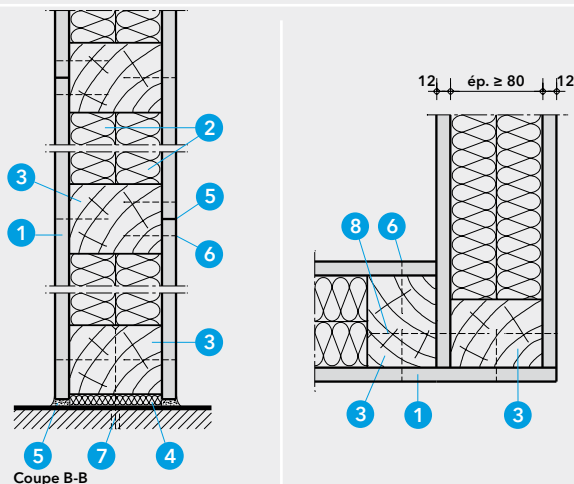

Détail A - Vue

Détail B - Coupe horizontale

Détail C - Raccord de sol
Détail D - Formation d'angle

Données techniques

- 1 PROMAXON®-Type A ($d \geq 12$ mm), plaque coupe-feu
- 2 Laine minérale (RF1), point de fusion ≥ 1000 °C, $d \geq 2 \times 40$ mm, densité brute ≥ 40 kg/m³,
- 3 Montants en bois, dimensions selon tableau
- 4 Laine minérale (RF1), point de fusion ≥ 1000 °C
- 5 Mastic Promat®
- 6 Vis Promat® 4622 3,5×35, entraxe env. 250 mm, ou agrafe en fil d'acier ≥ 38 mm, entraxe ≤ 100 mm
- 7 Cheville en plastique S8, vis $\varnothing 6$ mm, ≥ 100 mm, entraxe ≤ 500 mm
- 8 Vis Spax $\geq 6 \times 90$, entraxe env. 400 mm

N° d'attestation : N° AEAI 15127

Les avantages en un clin d'œil

- Hauteur jusqu'à 10 m
- Revêtement fin à surface rigide et parfaite
- Montants en bois de sapin contreplaqué FK II
- Exécution sèche monocouche à prix avantageux
- Possibilité d'intégration des portes coupe-feu

Informations générales

Les parois à madriers (3) d'épicéa peuvent être fabriquées en exécution légère, en utilisant des plaques coupe-feu PROMAXON® (1). S'il faut s'attendre à des flexions de dalles d'étage, le raccord de plafond doit être réalisé de manière à lui permettre de glisser. La fixation de charges lourdes sur console doit se faire en vissant des vis à bois sur les montants.

Détail A

La cloison non portante peut être réalisée en n'importe quelle largeur de paroi en bois de épicéa contreplaqué (FK II). Les dimensions autorisées sont disponibles dans le tableau suivant.

Cloison	Dimension des montants en épicéa contreplaqué (FK II)			
	Hauteur	Epaisseur de parois	Epaisseur d	Largeur b
$\leq 3,00$ m	≥ 104 mm	≥ 80 mm	≥ 45 mm	2
$\leq 4,00$ m	≥ 104 mm	≥ 80 mm	≥ 45 mm	3
$\leq 5,00$ m	≥ 119 mm	≥ 95 mm	≥ 45 mm	3
$\leq 6,00$ m	≥ 134 mm	≥ 110 mm	≥ 45 mm	4
$\leq 7,00$ m	≥ 154 mm	≥ 130 mm	≥ 45 mm	4
$\leq 8,00$ m	≥ 174 mm	≥ 150 mm	≥ 45 mm	5
$\leq 9,00$ m	≥ 189 mm	≥ 165 mm	≥ 45 mm	5
$\leq 10,00$ m	≥ 209 mm	≥ 185 mm	≥ 45 mm	5

Détails B et C

L'entraxe des montants en bois est de ≤ 600 mm et les profils raidisseurs ne doivent pas excéder l'entraxe maximal de $a = 2,50$ m. Les dimensions des bois horizontaux (3) au sommet et au pied des parois doivent être choisies en fonction des exigences de construction. La fixation aux éléments de construction massifs se fait au moyen de vis et de chevilles en plastique (7).

Les plaques PROMAXON® (1) sont agrafées ou vissées directement aux montants en bois.

Les abouts de plaque verticaux sont disposés sur les montants en bois et les abouts de plaque horizontaux sécurisés au moyen de traverses en bois. Tous les joints sont garnis de mastic Promat®. Pour la préparation des traitements de surface, les abouts de plaque sont armés de rubans de tissu disponibles dans le commerce. Détails sur demande pour le montage de prises électriques et le passage de câbles et de tubes.

Détail D

Les coins de paroi peuvent être exécutés selon le plan de détail D.