



Caractéristiques

- Épaisseur de paroi minimale et peu encombrante
- Hauteur du paroi jusqu'à 10.0 m avec système de montants
- Combinaison avec des systèmes de parois en verre Promat
- Installation de portes coupe-feu, par exemple VSSM
- Écologique et durable - ecobau

Attestation



N° AEAI 17414 EI 30 1x 18 mm

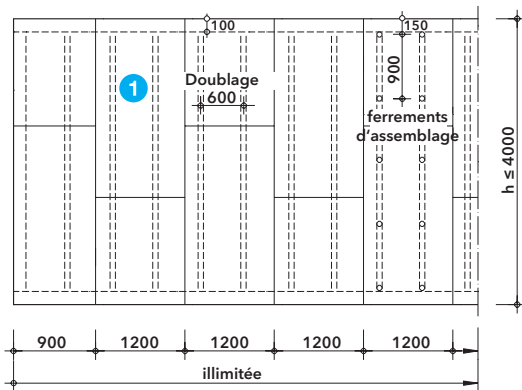
Informations générales

Cette paroi est utilisée à l'intérieur des bâtiments et est constituée de plaques PROMAXON®-Typ A spécialement fabriqués pour la Suisse. Il n'est pas nécessaire de remplir les joints des panneaux. Le profil du cadre est en chêne abouité et collé par couches.

Vue d'ensemble

Lorsque les plaques PROMAXON® de type A sont disposés en format vertical, la hauteur maximale est de 4,00 m, la longueur est illimitée. En combinaison avec des profils verticaux en bois selon Constr. 485.10, il est possible d'atteindre des hauteurs de mur allant jusqu'à 10.00 m.

- 1 Plaque coupe-feu PROMAXON®-Typ A ép. ≥ 18 mm



Détail A - Raccordement au bords et montage

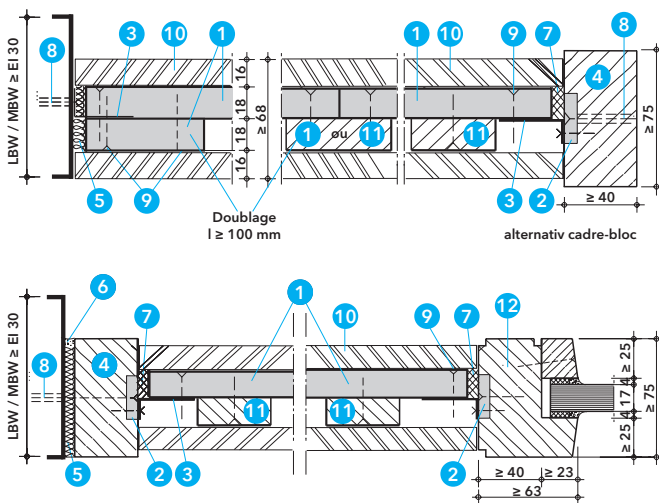
L'installation de la paroi se fait en 2 étapes.

Tout d'abord, la cornière en acier est montée à les composants de bâtiment. Le raccordement peut également être faite à des cadre-blocs. Ensuite, le plaque PROMAXON® avec le doublage est fixé à la cornière en acier avec des vis. Les joints verticaux des plaques doivent être recouverts de PROMAXON® ou de doublures en épicea, les joints horizontaux des plaques n'ont pas besoin d'être recouverts. Les raccords muraux sont scellés avec de la laine minérale et du mastic coupe-feu PROMASEAL®-AG.

La sous-structure pour des plaques d'aggloméré est faite en PROMAXON®-Typ A ou en épicea.

Dans un deuxième temps, les plaques d'aggloméré sont suspendus aux plaques PROMAXON® à l'aide de ferrements d'assemblage en acier, p. ex. Oeschger 86.011.81.

Si RF1 est nécessaire dans la voie d'évacuation, la sous-structure doit être faite de PROMAXON®-Typ A et la couche supérieure de plaques coupe-feu RF1, p.ex. PROMASWISS®-II.



- 1 Plaque coupe-feu PROMAXON®-Typ A ép. ≥ 18 mm
- 2 Garnitures pour châssis PROMAXON®-Typ A ép. ≥ 10 mm
- 3 Cornière en acier 18/40/1
- 4 Profilé de cadre en bois chêne ≥ 40 x 75 mm
Dimension pour la hauteur ≥ 3.00 m selon constr. 485.10
- 5 Laine mineral (RF1), point de fusion ≥ 1000°C
- 6 PROMASEAL®-A mastic ou Silicone Promat®-SYSTEMGLAS
- 7 PROMASEAL®-AG mastic coupe-feu
- 8 Cheville en plastique ≥ Ø 6 x 50 mm avec vis, entraxe ≤ 500 mm
- 9 Vis Promat® 4622, 3,5 x 35, entraxe ≈ 300 mm
- 10 Plaque d'aggloméré ép. ≥ 16 mm, ou plaque coupe-feu RF1
- 11 PROMAXON®-Typ A ou épicea, ≥ 18 x 50 mm
- 12 Cloison en verre Promat® Konstruktion 485.10 ou 485.10S

Détail B - Connexion des portes coupe-feu

L'association est réalisée selon les indications du fabricant de porte. Une bande PROMAXON® doit être intégrée dans le profil du cadre. La bande est fixée avec la cornière en acier.

- 1 Plaque coupe-feu PROMAXON®-Typ A ép. ≥ 18 mm
- 2 Garnitures pour châssis PROMAXON®-Typ A ép. ≥ 10 mm
- 3 Cornière en acier 18/40/1
- 4 Profilé de cadre en bois chêne ≥ 40 x 75 mm
- 5 Portes coupe-feu, p.ex. VSSM

