



Caractéristiques

- Revêtement mince à deux couches, peu encombrant
- Revêtement léger, faible poids
- Autoportant jusqu'à 4,00 m
- Utilisation intérieure - climat normal et locaux humides
- Écologique et durable - ecobau



Attestation



N° AEAI 40308 REI 60 2x 12 mm, ca. 22 kg/m²

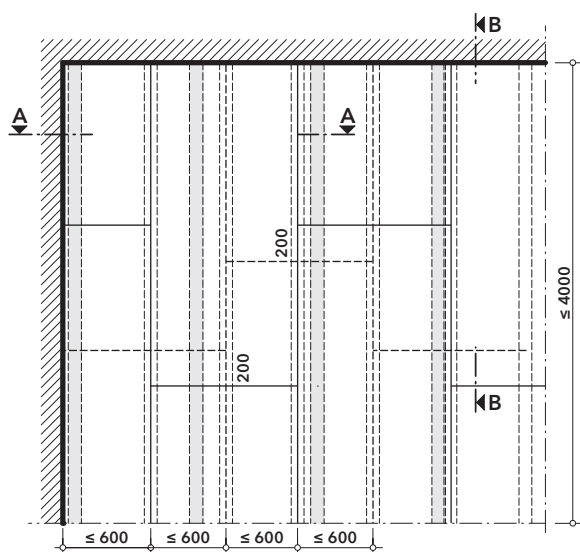
Informations générales

La construction est réalisée à l'aide de panneaux PROMAXON®-Typ A fabriqués spécialement pour la Suisse.

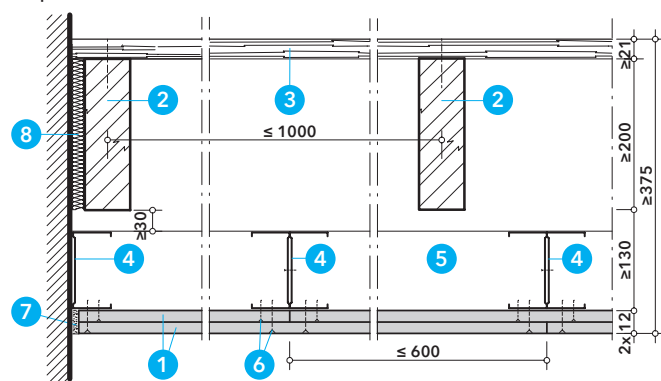
L'application REI 60 est valable pour la structure en bois, y compris le revêtement PROMAXON®, en cas d'exposition au feu par le dessous. Si le plancher en poutres de bois est accessible, il convient, en plus d'un revêtement inférieur en PROMAXON®-Typ A, de garantir que le sol posé sur le plancher comporte une couche de répartition des charges qui, conjointement avec le platelage existant, transmette de manière sûre les charges d'exploitation vers les poutres porteuses en bois, y compris en cas d'incendie. Le matériau et l'épaisseur de ce plancher porteur peuvent être choisis librement en fonction de la statique du plancher et du type de structure du revêtement de sol.

Vue de dessous

Les plaques PROMAXON®-Typ A peuvent être traitées jusqu'à une longueur standard de 2500 mm ou être raccourcies aux dimensions correspondantes en fonction de l'espacement des poutres. Les joints de plaque sont disposés avec un décalage respectif d'une position de poutre.



Coupe A-A



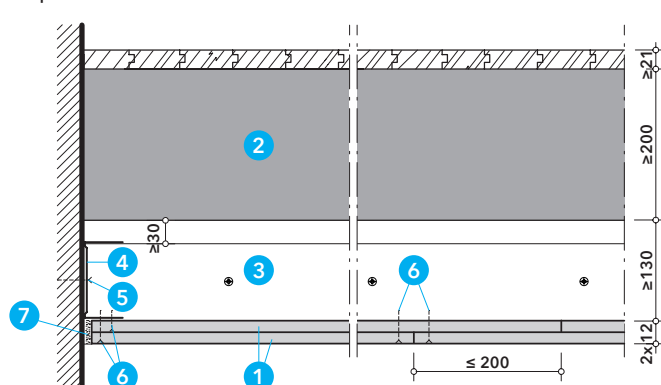
Détail A - Poutres longitudinales

L'espace entre la poutre de rive et le mur est obturé avec de la laine minérale. Les panneaux PROMAXON® sont fixés directement sur le profilé en acier. En rive de plafond, le revêtement doit être posé bord à bord contre le mur massif adjacent.

Le joint de raccordement ainsi que tous les joints entre panneaux sont rebouchés avec un enduit Promat.

- 1 Plaque coupe-feu PROMAXON®-Typ A, ép. ≥ 2x 12 mm
- 2 Poutre en bois, l x h ≥ 60x200 mm, selon statique
- 3 Plancher en bois, ép. ≥ 21 mm
- 4 Profil CW 100/50 x 0.6 mm, espacement des vis ≈ 300 mm
- 5 Profil UW 100/40 x 0.6 mm, espacement des vis ≈ 500 mm
- 6 Vis Promat® 4624, 3,5 x 35 mm, entraxe ≈ 200 mm
- 7 Promat®-Ready Mix PRO mastic prêt à l'emploi ou Promat®-Filler PRO
- 8 Laine mineral (RF1), point de fusion ≥ 1000°C, brute ≥ 50 kg/m³

Coupe B-B



Détail B - Poutres transversales

En rive de plafond, le revêtement doit être posé bord à bord contre le mur massif adjacent. Un support ou une fixation au mur massif avec des bandes PROMAXON® ou des profils de raccordement mural est possible.

Le joint de raccordement ainsi que tous les joints entre panneaux sont rebouchés avec un enduit Promat.

- 1 Plaque coupe-feu PROMAXON®-Typ A, ép. ≥ 2x 12 mm
- 2 Poutre en bois, l x h ≥ 60x200 mm, selon statique
- 3 Profil CW 100/50 x 0.6 mm, espacement des vis ≈ 300 mm
- 4 Profil UW 100/40 x 0.6 mm, espacement des vis ≈ 500 mm
- 5 Cheville plastique Ø8 avec vis Ø6, espacement ≈ 500 mm
Alternative pour mur en béton : vis béton Promat® 6x40 ou cheville à frapper Promat® 6x30/5
- 6 Vis Promat® 4624, 3,5 x 35 mm, entraxe ≈ 200 mm
- 7 Promat®-Ready Mix PRO mastic prêt à l'emploi ou Promat®-Filler PRO

