

### Merkmale

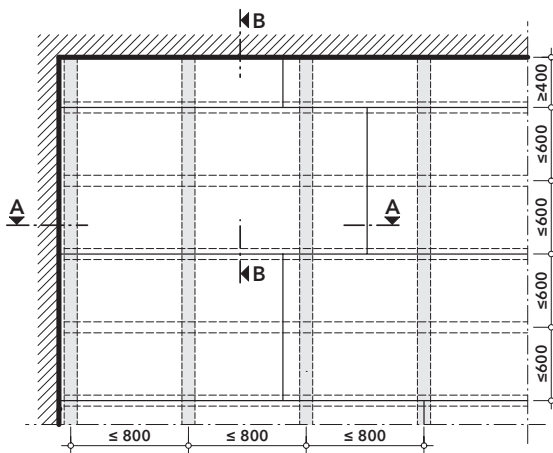
- Einlagige, platzsparende, dünne Bekleidung
- Leichte Bekleidung, geringes Gewicht
- Direkt montiert oder abgehängt
- Einsatz Innen - Normklima und Feuchträume
- Ökologisch und Nachhaltig - ecobau



### Nachweise



VKF-Nr. 40643 REI 60 1x 15 mm, ca. 13 kg/m<sup>2</sup>



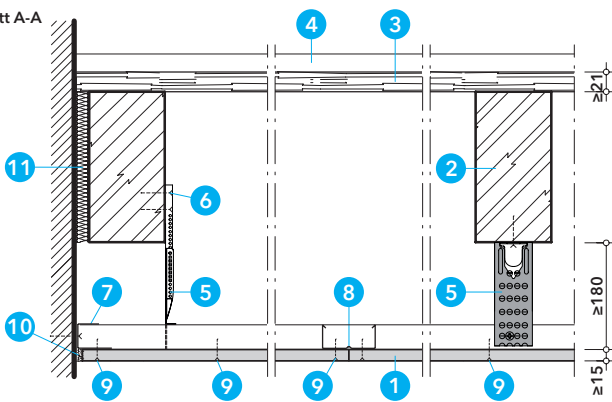
### Allgemeine Hinweise

Die Konstruktion wird aus speziell für die Schweiz gefertigten PROMAXON®-Typ A Platten erstellt. Die Anwendung REI 60 gilt für die Holzkonstruktion inklusive der PROMAXON®-Bekleidung bei einer Brandbeanspruchung von unten. Ist die Holzbalkendecke begehrbar, muss ausser einer unterseitigen Bekleidung mit PROMAXON®-Typ A sichergestellt sein, dass der Fussboden auf der Decke eine lastverteilende Schicht enthält, die gemeinsam mit der vorhandenen Dielung die Nutzlast auch im Brandfall sicher in die tragenden Holzbalken einleitet. Material und Dicke dieses Tragbodens sind in Abhängigkeit von der Deckenstatik und der Art des Fussbodenaufbaus frei wählbar.

### Deckenuntersicht

PROMAXON®-Typ A Platten, können grundsätzlich bis Standardlänge 2500 mm oder entsprechend der Balkenabstände auf das entsprechende Mass gekürzt verarbeitet werden. Plattenstösse werden jeweils um eine Balkenlage versetzt angeordnet.

Schnitt A-A

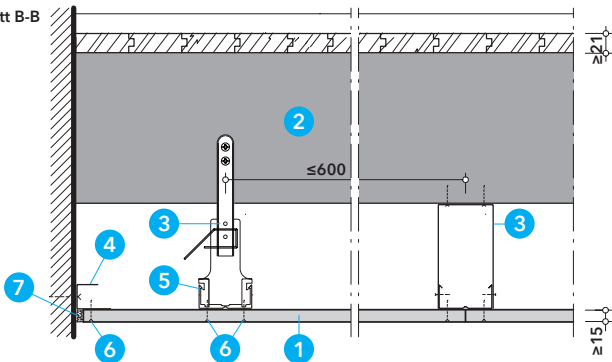


### Detail A - Balken längs

Der Spalt zwischen Randbalken und Wand wird mit Mineralwolle verschlossen. Die PROMAXON®-Platten werden mit Abhänger an die Holzbalken befestigt. Am Deckenrand ist die Bekleidung stumpf gegen die angrenzende Massivwand zu stossen. Bei geschlossenen Fugen ist eine Verspachtelung nicht notwendig, können aber mit Spachtelmasse von Promat verspachtelt werden.

- 1 Brandschutzplatte PROMAXON®-Typ A,  $d \geq 15$  mm
- 2 Holzbalken,  $b \times h \geq 100 \times 200$  mm, Bemessung nach Statik
- 3 Hobeldielen,  $d \geq 21$  mm
- 4 tragfähiger Boden RF1,  $d \geq 2 \times 10$  mm
- 5 Abhänger CD-Nonius oder Direktabhänger bei jedem Balken
- 6 Grobgewindeschraube 5x70 mm mit Unterlegescheibe
- 7 UD-Randprofil, Schraubabstand  $\approx 500$  mm
- 8 CD-Profil 60/27 x 0.6 mm
- 9 Promat®-Schnellbauschraube 4624,  $\geq 3,5 \times 35$  mm, Abstand  $\approx 200$  mm
- 10 Promat®-Ready Mix PRO Fertigspachtel oder Promat®-Filler PRO
- 11 Mineralwolle RF1, Schmelzpunkt  $\geq 1000^\circ$  C, Rohdichte  $\geq 50$  kg/m<sup>3</sup>

Schnitt B-B



### Detail B - Balken quer

Am Deckenrand ist die Bekleidung stumpf gegen die angrenzende Massivwand zu stossen. Bei geschlossenen Fugen ist eine Verspachtelung nicht notwendig, können aber mit Spachtelmasse von Promat verspachtelt werden.

- 1 Brandschutzplatte PROMAXON®-Typ A,  $d \geq 15$  mm
- 2 Holzbalken,  $b \times h \geq 100 \times 200$  mm, Bemessung nach Statik
- 3 Abhänger CD-Nonius oder Direktabhänger
- 4 UD-Randprofil, Schraubabstand  $\approx 500$  mm
- 5 CD-Profil 60/27 x 0.6 mm, Abstand  $\leq 600$  mm
- 6 Promat®-Schnellbauschraube 4624,  $\geq 3,5 \times 35$  mm, Abstand  $\approx 200$  mm
- 7 Promat®-Ready Mix PRO Fertigspachtel oder Promat®-Filler PRO

### Variante Doppelrost

