

#### Caractéristiques

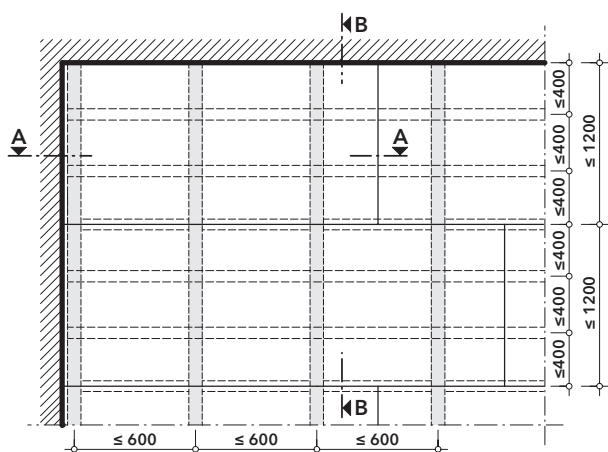
- Revêtement mince, peu encombrant, à simple couche
- Revêtement léger, faible poids
- Montage direct ou suspendu
- Utilisation intérieure - climat normal et locaux humides
- Écologique et durable - ecobau



#### Attestation



N° AEAI 40307 REI 30 1x 12 mm, ca. 11 kg/m²



#### Informations générales

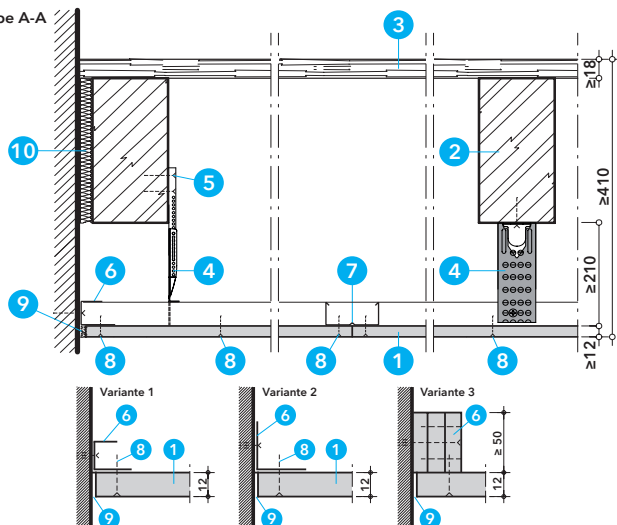
La construction est réalisée à l'aide de panneaux PROMAXON®-Typ A fabriqués spécialement pour la Suisse.

L'application REI 30 est valable pour la structure en bois, y compris le revêtement PROMAXON®, en cas d'exposition au feu par le dessous. Si le plancher en poutres de bois est accessible, il convient, en plus d'un revêtement inférieur en PROMAXON®-Typ A, de garantir que le sol posé sur le plancher comporte une couche de répartition des charges qui, conjointement avec le platelage existant, transmette de manière sûre les charges d'exploitation vers les poutres porteuses en bois, y compris en cas d'incendie. Le matériau et l'épaisseur de ce plancher porteur peuvent être choisis librement en fonction de la statique du plancher et du type de structure du revêtement de sol.

#### Vue de dessous

Les panneaux PROMAXON®-Typ A peuvent en principe être utilisés jusqu'à la longueur standard de 2500 mm ou être découpés aux dimensions requises en fonction des entraxes des poutres. Les joints entre panneaux sont disposés de manière décalée d'environ 600 mm.

Coupe A-A

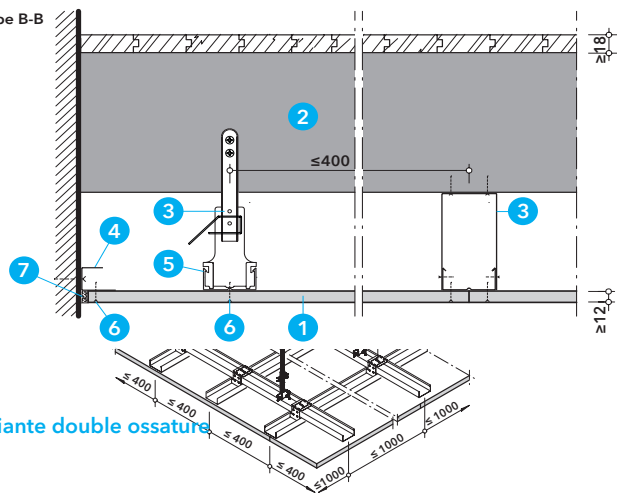


#### Détail A - Poutres longitudinales

L'espace entre la poutre de rive et le mur est obturé avec de la laine minérale. Les panneaux PROMAXON® sont fixés aux poutres en bois à l'aide de suspentes. En rive de plafond, le revêtement doit être posé bord à bord contre le mur massif adjacent. Le joint de raccordement ainsi que tous les joints entre panneaux sont rebouchés avec un enduit Promat.

- 1 Plaque coupe-feu PROMAXON®-Typ A, ép. ≥ 12 mm
- 2 Poutre en bois, l x h ≥ 69x169 mm, selon statique
- 3 Plancher en bois, ép. ≥ 18 mm
- 4 Suspente CD-Nonius ou suspente directe sur chaque poutre
- 5 Vis à filetage grossier 4,5 x 70 mm avec rondelle
- 6 Profil UD 27/48 ou cornière en acier 40/40/≥0,7 mm ou PROMAXON 3x12 mm, espacement des vis ≈ 400 mm
- 7 Profil CD 60/27 x 0.6 mm
- 8 Vis Promat® 4624, ≥ 3,5x35 mm, entraxe ≈ 200 mm
- 9 Promat®-Ready Mix PRO mastic prêt à l'emploi ou Promat®-Filler PRO
- 10 Laine minérale (RF1), point de fusion ≥ 1000°C, brute ≥ 50 kg/m³

Coupe B-B



#### Détail B - Poutres transversales

Le revêtement doit être posé bord à bord contre le mur massif. Le joint de raccordement ainsi que tous les joints entre panneaux sont rebouchés avec un enduit Promat.

- 1 Plaque coupe-feu PROMAXON®-Typ A, ép. ≥ 12 mm
- 2 Poutre en bois, l x h ≥ 69x169 mm, selon statique
- 3 Suspente CD-Nonius ou suspente directe sur chaque poutre
- 4 Profil UD 27/48 ou cornière en acier 40/40/≥0,7 mm ou PROMAXON 3x12 mm, espacement des vis ≈ 400 mm
- 5 Profil CD 60/27 x 0.6 mm, entraxe ≤ 400 mm
- 6 Vis Promat® 4624, ≥ 3,5x35 mm, entraxe ≈ 200 mm
- 7 Promat®-Ready Mix PRO mastic prêt à l'emploi ou Promat®-Filler PRO

#### Variante double ossature

