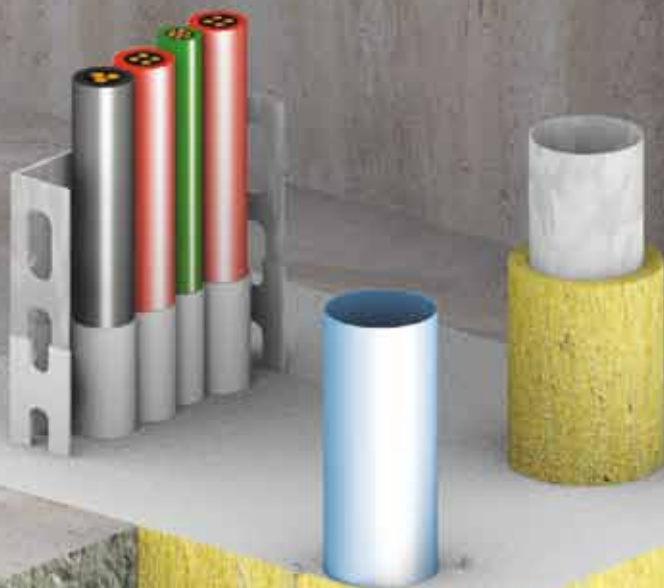
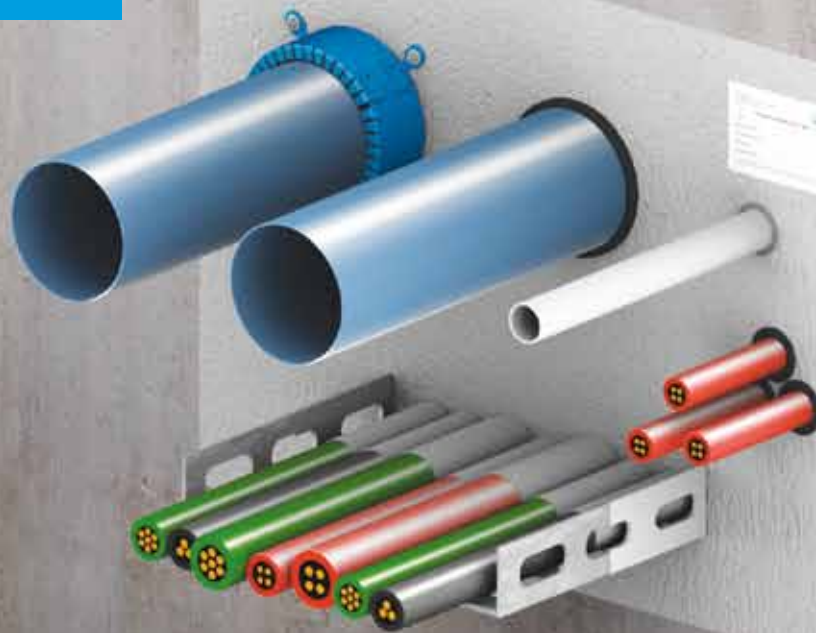


Promat



New

Der Alleskönner unter den Brandabschottungen PROMASTOP[®]-CC

Hier die wichtigsten Fakten

Riesige Abmessungen

Zweiplattenschott bis 3.75 m²
Einplattenschott bis 3.0 m²

Diverse Einbauvarianten

- Massivdecken
- Massiv- und Leichtbauwände
- Leichtbauwände ohne Leibung
- Schachtwände
- abgehängte Decken
- Panelwand Pflaum



Grosse Anzahl an unterschiedlichen Medien

- Kunststoffrohre mit und ohne Isolation
- Stahl- und Kupfer mit und ohne Isolation
- Kabel, Kabelbündel und Kabeltrasse
- Stromschienenverteiler

Spezialitäten

• Brandschutzklappen

Aumayr GmbH	BSK - RS1 / - K1 M
J. Pichler GmbH	BSK-R-M/ -L, BSK-E-M/ -MK
RF Technologies	CR120, CR60, CR2, CU-LT
SM-HEAG	CR60, CR2, CU-LT
Systemair	PKI-R, PKI-S
Trox HESCO	FK-EU, FK2-EU, FKR-EU, FKRS-EU

• Lüftungsleitung

PROMATECT-AD	EI30 - EI60
--------------	-------------

Technische Eigenschaften PROMASTOP®-CC



Wasser- und Frostbeständig



Innen- und Aussenanwendung (Kategorie X)



Überstreichbar

Wir freuen uns auf Ihre Bestellung

Promat AG

Industriestrasse 3
9542 Münchwilen
Tel. 052 320 94 00
FAX 052 320 94 02
office@promat.ch



Haben Sie Fragen

Technische Berater



Technische Daten

