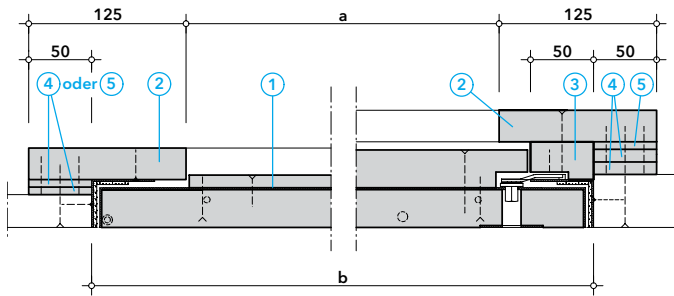


Promat®-Revisionsklappe Universal, Typ A und Typ C



Einbau in

Unterdecken, Schachtwände, Trennwände in Trockenbauweise sowie Massivdecken und -wänden.

Teilleiste

- ① Promat®-Revisionsklappe Universal, Typ A (30 Minuten) / Typ C (90 Minuten), vorgerichtet und ausgerüstet mit Fangvorrichtung (beim Einbau in Wände ist diese zu entfernen)
 - ② PROMATECT®-H-Streifen, 125 mm × 25 mm, 4 Stück
 - ③ PROMATECT®-L-Streifen, 50 mm × 30 mm, 4 Stück (Typ C)
 - ④ PROMATECT®-H-Streifen, 50 mm × 10 mm, 8 Stück
 - ⑤ PROMATECT®-H-Streifen, 50 mm × 6 mm, 8 Stück (Typ A) bzw. 4 Stück (Typ C)
- Schrauben für die Befestigung im Trockenbauteil
 - Verriegelungsschlüssel
 - Einbauanleitung
 - Produkt-Datenblatt

Die beiliegenden Streifen (4 und 5) sind so zu kombinieren, dass ein Ausgleich zur Decke oder Wand erfolgt. Bis zu 1 mm Versatz sind als Ausgleich für eine mögliche Verspachtelung vorgesehen.

Standardabmessungen *

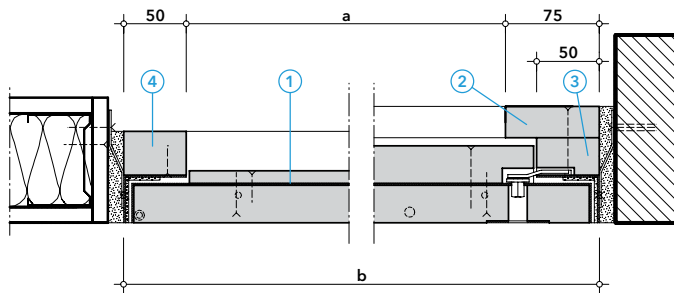
Durchreichmass a	Rahmenausmass b
250 mm × 250 mm	400 mm × 400 mm
350 mm × 350 mm	500 mm × 500 mm
450 mm × 450 mm	600 mm × 600 mm
550 mm × 550 mm	700 mm × 700 mm
650 mm × 650 mm	800 mm × 800 mm

* Sonderabmessungen auf Anfrage

Montageablauf

1. Prüfung aller Teile und Zubehörteile in der Verpackung.
2. Öffnung im Bauteil exakt ausschneiden.
3. Die PROMATECT®-H Streifen 4 und 5 je nach Bauteildicke untereinander und den PROMATECT®-H Streifen 2 befestigen, auf der Rückseite des Bauteils aufsetzen und zusammen mit dem Bauteil von der Vorderseite oder von der Rückseite verschrauben.
4. Promat®-Revisionsklappe Universal von der Vorderseite des Bauteils in die Öffnung einfügen, bündig einpassen und fixieren. Bei Typ C vorher den PROMATECT®-L-Streifen 3 mit den anderen Streifen verbinden.
5. In die Bauteilleibung die Revisionsklappe über die eingestanzenen Schraubenlöcher im Stahlrahmen mit dem Bauteil verschrauben.
6. Den PROMATECT®-Rahmen mit dem Stahlrahmen verschrauben.
7. Nur beim Deckeneinbau Sicherungskette oder Fangvorrichtung einhaken. Beim Einbau in Wände die Fangvorrichtung komplett entfernen.
8. Die Promat®-Revisionsklappe Universal auf ihre Gängigkeit hin überprüfen; evtl. Lager und Verriegelungen ölen und gängig machen.
9. Verriegelungsschlüssel an die Bauleitung/den Auftraggeber aushängen.

Promat®-Revisionsklappe Universal, Typ B und Typ D



Einbau in

Unterdecken, Schachtwände, Trennwände in Trockenbauweise sowie in Massivdecken und -wänden.

Teilleiste

- ① Promat®-Revisionsklappe Universal, Typ B (30 Minuten) / Typ D (90 Minuten), vorgerichtet und ausgerüstet mit Fangvorrichtung (beim Einbau in Wände ist diese zu entfernen)
 - ② PROMATECT®-H-Streifen, 75 mm × 25 mm, 4 Stück (Typ D)
 - ③ PROMATECT®-L-Streifen, 50 mm × 30 mm, 4 Stück (Typ D)
 - ④ PROMATECT®-L-Streifen, 50 mm × 35 mm, 4 Stück (Typ B)
- Schrauben für die Befestigung im Trockenbauteil (geeignete Dübel für den jeweiligen Untergrund sind bauseits zu stellen)
 - Lochverkleinerer für die Laschen, abhängig von der Befestigungsart (Schraube, Dübel)
 - Verriegelungsschlüssel
 - Einbauanleitung
 - Produkt-Datenblatt

Die beiliegenden Streifen sind, abhängig des Klappentyps zu kombinieren, wie in der Übersicht dargestellt.

Standardabmessungen *

Durchreichmass a		Rahmenausmass b
Typ B	Typ D	
270 mm × 270 mm	230 mm × 230 mm	380 mm × 380 mm
370 mm × 370 mm	330 mm × 330 mm	480 mm × 480 mm
470 mm × 470 mm	430 mm × 430 mm	580 mm × 580 mm
570 mm × 570 mm	530 mm × 530 mm	680 mm × 680 mm
670 mm × 670 mm	630 mm × 630 mm	780 mm × 780 mm

* Sonderabmessungen auf Anfrage

Montageablauf

1. Prüfung aller Teile und Zubehörteile in der Verpackung.
2. Promat®-Revisionsklappe Universal, von der Vorderseite des Bauteils in die Öffnung einfügen, bündig einpassen und fixieren.
3. In der Bauteilleibung die Revisionsklappe mit Schrauben in der Promat-Trennwand oder mit Metalldübeln und Schrauben in der massiven Bauteilöffnung über die Flachstahlanker verankern.
4. Bei Typ B die PROMATECT®-L Streifen 4 mit dem Stahlrahmen verschrauben.
5. Bei Typ D die PROMATECT®-H Streifen 2 mit den PROMATECT®-L Streifen 3 verklammern. Den PROMATECT®-Rahmen durch den Streifen 3 mit dem Stahlrahmen verschrauben.
6. Den Spalt zwischen dem Bauteil und dem Revisionsrahmen mit Promat®-Spachtelmasse ausfüllen und sauber bearbeiten.
7. Nur beim Deckeneinbau Sicherungskette oder Fangvorrichtung einhaken. Beim Einbau in Wände die Fangvorrichtung komplett entfernen.
8. Die Promat®-Revisionsklappe Universal, auf ihre Gängigkeit hin überprüfen; evtl. Lager und Verriegelungen ölen und gängig machen.
9. Verriegelungsschlüssel an die Bauleitung/den Auftraggeber aushängen.

Ihre Ansprechpartner

AG, BE, BL, BS, SO, VS



Beat Spielhofer
Tel. +41 79 670 90 98
spielhofer@promat.ch

SH, ZH

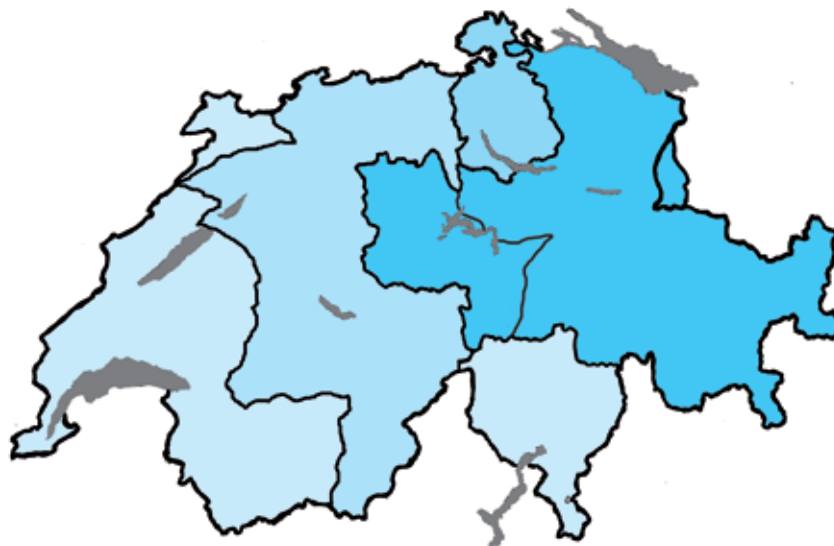


Franz Wendel
Tel. +41 79 671 85 79
wendel@promat.ch

SH, ZH



Marco Schirle
Tel. +41 79 958 63 88
schirle@promat.ch



FR, GE, JU, NE, VD, VS, TI



Frank Feller
Tel. +41 79 887 04 65
feller@promat.ch

AI, AR, GL, GR, LU, NW, OW,
SG, SZ, TG, UR, ZG, FL



Thomas Raimann
Tel. +41 79 368 62 91
raimann@promat.ch

Hauptsitz
Promat AG
Industriestrasse 3
9542 Münchwilen
Tel. 052 320 94 00
FAX 052 320 94 02
office@promat.ch

