



### Nachweise siehe Konstruktion

#### Allgemeine Hinweise

Im Deckenbereich verlaufen oftmals Kabel- und Rohrleitungen, die zu Revisionszwecken zugänglich sein müssen. Die freitragenden Promat-Unterdecken 420.55, 420.53, 420.51 und 420.57 können in einer begehbaren Variante ausgeführt werden und bieten so Zugang zu diesen Kabeln und Rohrleitungen.

Durch die Klassifizierung für Feuer von oben und von unten schaffen die Unterdecken einen „eigenen Brandabschnitt“ für die Installationen, sodass Rettungswege unter den Decken im Brandfall sicher genutzt werden können. Unter den Unterdecken kann auf Wunsch eine zusätzliche Decke angeordnet werden, sodass neben dem Brandschutz auch optische und akustische Anforderungen erfüllt werden können.

Die tragenden Elemente der Unterdecken sind:

- Stahl-Hohlprofile
- Wandwinkel als Auflager für die Stahl-Hohlprofile
- Wandbefestigungen

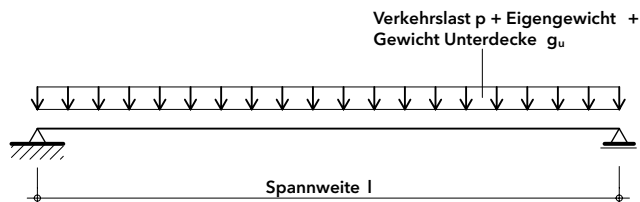
Die begehbaren Metall-Gitterroste verteilen die Verkehrslast über PROMATECT®-H-Streifen auf die Stahl-Hohlprofile.

Die PROMATECT®-Platten dürfen nicht direkt begangen werden.

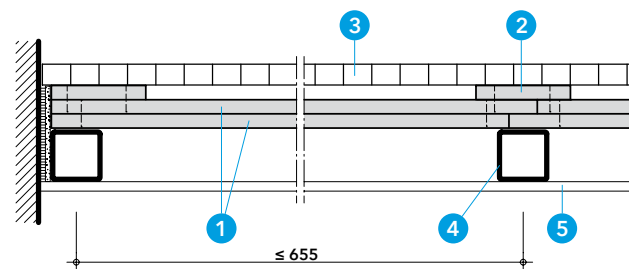
Auf die Unterdecke dürfen keine ständigen Lasten aufgebracht werden. Im Brandfall darf die Decke nicht begangen werden.

#### Statisches System

Die statisch erforderlichen Abmessungen aller tragenden Bauteile in Abhängigkeit von Eigengewicht, Verkehrslast, ggf. Gewicht einer zusätzlichen Unterdecke sowie der Spannweite  $l$  erhalten Sie auf Anfrage von unserer Anwendungstechnik.



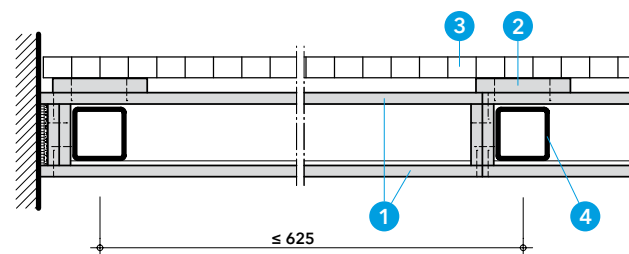
Skizze - Statisches System



#### Promat-Konstruktion 420.55

Die Details entnehmen Sie dem Promat-Konstruktionsblatt 420.55. Aus akustischen oder optischen Gründen kann zusätzliche eine Unterdecke untergehängt werden.

- 1 PROMATECT®-H Brandschutzplatte,  $d \geq 15 \text{ mm}$
- 2 PROMATECT®-H-Streifen,  $b \geq 100 \text{ mm}$ ,  $d \geq 12 \text{ mm}$  als Auflager der Gitterroste
- 3 Gitterroste: Maschenweite  $\leq 30 \text{ mm} \times 30 \text{ mm}$ , Profilhöhe  $\geq 25 \text{ mm}$ , Materialstärke  $\geq 2.0 \text{ mm}$
- 4 Stahl-Hohlprofile, tragend, Bemessung auf Anfrage
- 5 ggf. zusätzliche Unterdecke für optische oder akustische Anforderungen, Gewicht  $\leq 0.5 \text{ kN/m}^2$

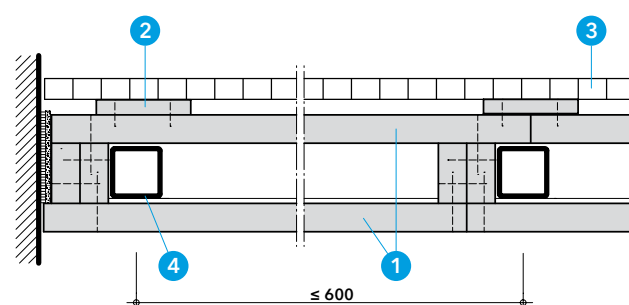


#### Promat-Konstruktion 420.53

Die Details dieser Unterdecke sind dem Promat-Konstruktionsblatt 420.53 zu entnehmen.

Die Decke kann verspachtelt, tapeziert und gestrichen werden.

- 1 PROMATECT®-H Brandschutzplatte,  $d \geq 12 \text{ mm}$
- 2 PROMATECT®-H-Streifen,  $b \geq 100 \text{ mm}$ ,  $d \geq 12 \text{ mm}$  als Auflager der Gitterroste
- 3 Gitterroste: Maschenweite  $\leq 30 \text{ mm} \times 30 \text{ mm}$ , Profilhöhe  $\geq 25 \text{ mm}$ , Materialstärke  $\geq 2.0 \text{ mm}$
- 4 Stahl-Hohlprofile, tragend, Bemessung auf Anfrage



#### Promat-Konstruktion 420.51 / 420.57

Die Details dieser Unterdecke sind den entsprechenden Promat-Konstruktionsblätter zu entnehmen.

Die Decke kann verspachtelt, tapeziert und gestrichen werden.

- 1 Brandschutzplatte
- 2 PROMATECT®-H-Streifen,  $b \geq 100 \text{ mm}$ ,  $d \geq 12 \text{ mm}$  als Auflager der Gitterroste
- 3 Gitterroste: Maschenweite  $\leq 30 \text{ mm} \times 30 \text{ mm}$ , Profilhöhe  $\geq 25 \text{ mm}$ , Materialstärke  $\geq 2.0 \text{ mm}$
- 4 Stahl-Hohlprofile, tragend, Bemessung auf Anfrage