

### Technische Daten

- 1 PROMATECT®-AD, d = 40 mm
- 2a Kragen umlaufend aus PROMATECT®-H, d = 10 mm, b ≥ 100 mm oder
- 2b Kragen umlaufend aus Stahlblech d ≥ 0.7 mm, b ≥ 100 mm
- 3 Promat®-Kleber K84
- 4 Stahldrahtklammern l ≥ 80 mm, Abstand ca. 100 mm, oder Promat®-Schraube 46234.2 x 75, Abstand ca. 200 mm
- 5 Stahldrahtklammern l ≥ 44 mm, Abstand ca. 100 mm, oder Promat®-Schraube 46253.9 x 45, Abstand ca. 200 mm
- 6 Schnellbauschraube 4.0 x 25, 2 Stk. pro Kragen
- 7 brennbare Baustoffe, z.B. Holzbalken
- 8 zugelassene Abgasanlage, isoliert oder nicht isoliert
- 9 Deckenverguss aus PROMASTOP®-Brandschutzmörtel MG III bzw. Zementmörtel
- 10 Mineralwolle, nichtbrennbar, Schmelzpunkt ≥ 1000 °C
- 11 Abstandhalter im Bereich der Deckendurchführung (Abstand ca. 3 Meter, bzw. gemäss Zulassung der Abgasleitung)
- 12 Stützen zur Lufteinführung
- 13 Rohrendstück
- 14 Dachhaut

Nachweise: VKF-Nr. 24473

### Vorteile auf einen Blick

- dünne, einlagige Bekleidung
- durchgehender Schacht
- schneller Aufbau, 3-seitig vorkonfektioniert

### Allgemeine Hinweise

Abgasanlagen (8) mit VKF-Anerkennung sind nach Einbauanleitungen des Hersteller und nach Angaben der VKF zu bekleiden.

### Detail A

Der lichte Querschnitt (a) ist bis maximal 600x600 mm ausführbar. Je nach Abgasanlage (8) ist eine Luftumspülung einzuplanen, siehe Einbauanleitung der Abgasanlage.

### Detail B

Der Vertikalschnitt zeigt den Übergang zum nächsten Formstück. Als Stosshinterlegung kann zwischen einem umlaufenden Kragen aus PROMATECT®-H (2a) mit Klammern oder Schrauben (5) oder Stahlblech (2b) mit Schrauben (6) gewählt werden.

### Detail C

Deckendurchführungen sind mit PROMASTOP®-Brandschutzmörtel MG III bzw. Zementmörtel (9) abzuschotten.

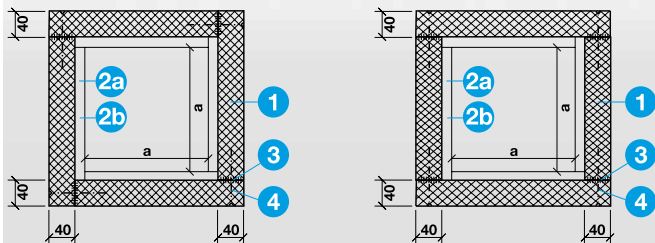
Bei Schachthöhen über 15m ist die Last mit PROMATECT®-AD Streifen (1), auf die Betondecke abzutragen. Diese Streifen werden mit Schrauben an die Betondecke fixiert und mit Klammern 70/12.2/2.03 bzw. Schrauben 5.0 x 70 mm an den Schacht befestigt. Der Deckenspalt ist alternativ mit Mineralwolle (10) abzuschotten.

### Detail D

Die Formstücke sind um die Abgasanlage (5) anzuordnen und mit Klammern bzw. Schrauben (4) und Promat®-Kleber K84 (3) zu einem Schacht zusammenzusetzen.

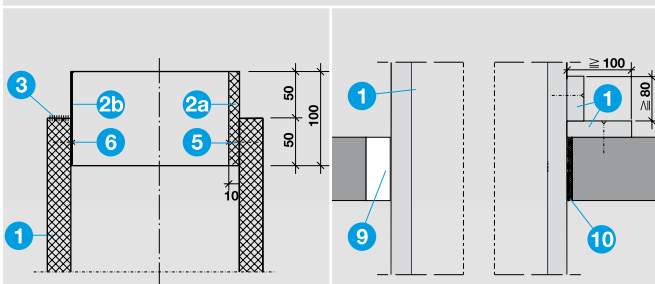
### Detail E

Der PROMATECT®-AD - Schacht kann direkt an brennbare Baustoffe, zum Beispiel Holzbalken (7), angrenzen, sofern die Anwendung der Abgasanlage dies zulässt. Siehe VKF-Nr. der Abgasanlage, Abstand x<sub>1</sub>. Der PROMATECT®-AD - Schacht kann über Dach geführt werden. Im Aussenbereich ist dieser bauseits vor Frost zu schützen, zum Beispiel mit einem Stulpkopf.



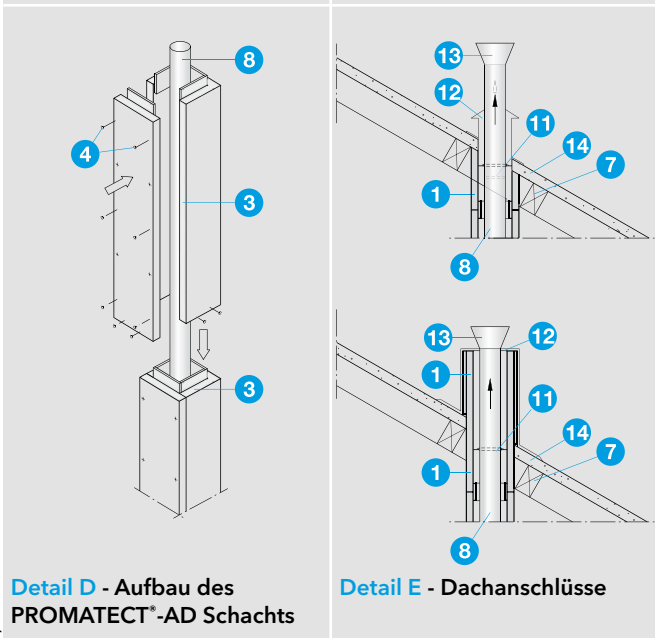
Detail A - Querschnitt

Variante



Detail B - Vertikalschnitt

Detail C - Deckendurchführung



Detail D - Aufbau des PROMATECT®-AD Schachts

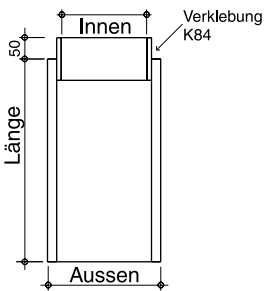
Detail E - Dachanschlüsse

**Absender**

Firma	
Name	
Strasse	
PLZ / Ort	
Telefon	
Telefax	
Kommission	
Best.-Nr.	
Bemerkungen:	

**Lieferadresse, wenn abweichend**

Firma			
Name			
Strasse			
PLZ / Ort			
Telefon			
Telefax			
Liefertermin			
Abholtermin	Zeit:		
Geliefert	<input type="checkbox"/> Ja	Gewicht	kg
Art	<input type="checkbox"/> Lkw	<input type="checkbox"/> Lkw/Kran	

 **Offertanfrage**
 **Bestellung**
**PROMATECT®-AD, EI 90-RF1, Konstr.-Nr. 810.30**


Innenabmessung max. 600 x 600 mm \_\_\_\_\_ mm

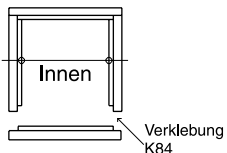
Schachthöhe gesamt \_\_\_\_\_ m

Anzahl Elemente (Länge 1200 mm) \_\_\_\_\_ Stk.

Anzahl Elemente (Länge 600 mm) \_\_\_\_\_ Stk.

Spezielles: \_\_\_\_\_

z.B.: ohne Kragen oder Kragen aussen \_\_\_\_\_


**Zubehör**
**3** Promat®-Kleber K84 (Schlauch 1 kg) \_\_\_\_\_ Stk.

(1 Schlauch reicht für ca. 4 Elemente und wird automatisch bestätigt)

**4** Stahldrahtklammern, l = 80 mm, oder \_\_\_\_\_ VPE (2'500 Stk.)

Promat-Schraube 4623, 4.2 x 75 mm \_\_\_\_\_ VPE (200 Stk.)

**5** Stahldrahtklammern, l = 44 mm, oder \_\_\_\_\_ VPE (10'000 Stk.)

Promat-Schraube 4625, 3.9 x 45 mm \_\_\_\_\_ VPE (1'000 Stk.)

**Allgemeines Zubehör**

PROMASTOP®-Brandschutzmörtel MG III \_\_\_\_\_ Stk. (0.015 m³/Stk.)

Promat®-Fertigspachtelmasse \_\_\_\_\_ Stk. (20 kg/Stk.)

Informationen zu speziellen Anwendungen und Revisionsdeckeln erhalten Sie auf Anfrage.

**Ort/ Datum**
**Unterschrift**