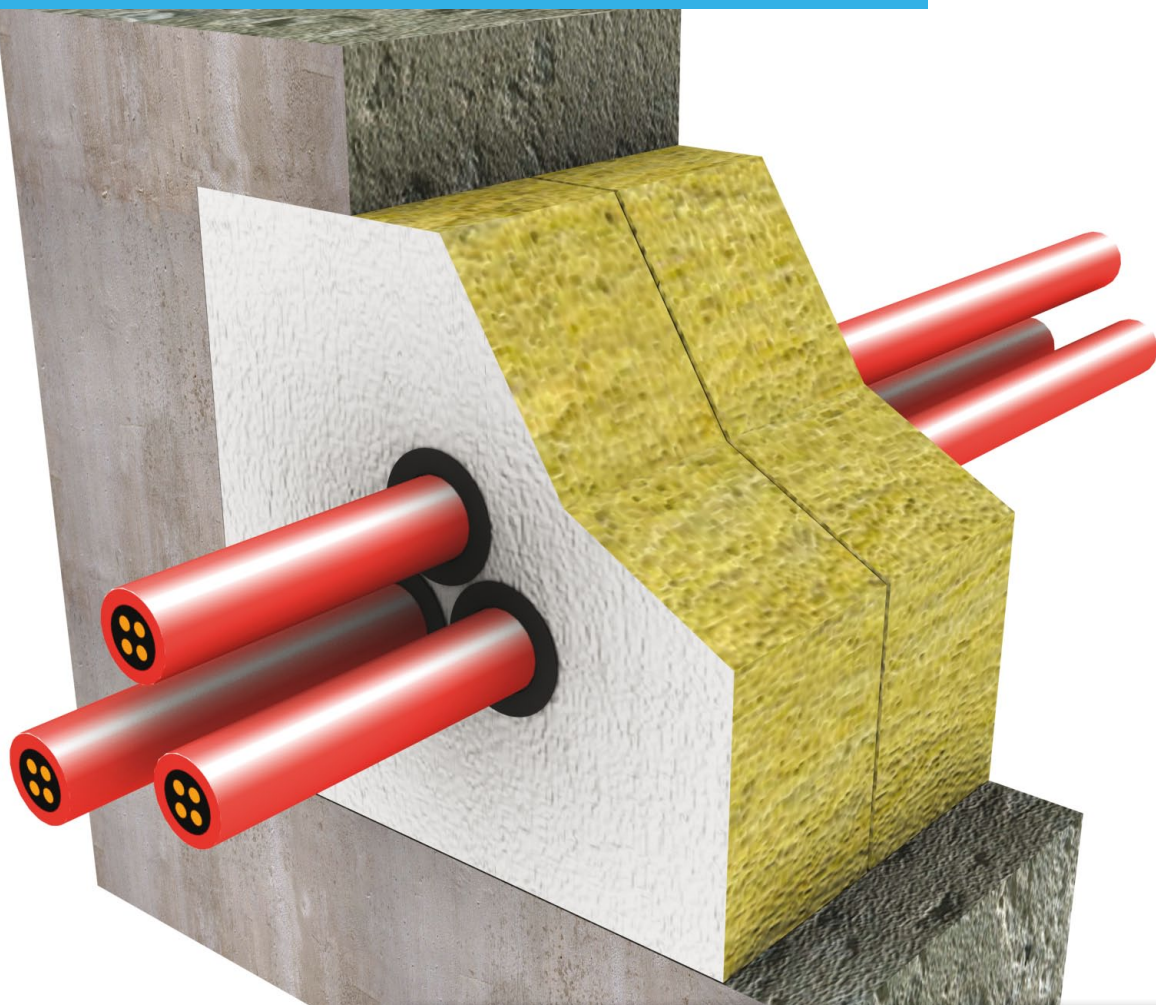




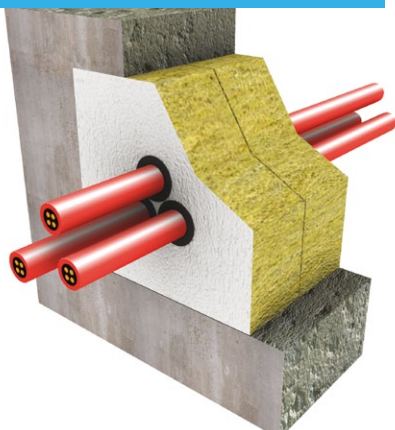
Brandschutzkabelhülse PROMASTOP®-IM CJ21

NEW!



Merkmale

- Keine Beschichtung der Kabel im Weichschott
- Einfache Nachbelegung
- Wasser- und Frostbeständig



PROMASTOP®-IM CJ21 ist eine Brandschutzkabeldurchführung in Weichschott für Wand und Decke.

PROMASTOP®-IM CJ21 eignet sich für Einzelkabel bis Ø21 mm, Drähte und Leerverrohungen (Kabelgruppe 1).

Allgemeine Informationen

- Einfaches Nachrüsten von Kabeln
- Integrierter Rauchverschluss, keine weiteren Materialien erforderlich
- Minimum +5 °C für Substrat- und Umgebungstemperatur
- PROMASTOP®-IM CJ21 ist getestet in Kombination mit PROMASTOP®-CC beschichteter Mineralwolleplatten

Einbau gemäss Kombi-Abschottung PROMASTOP®-CC, Konstr. 704

Feuerwiderstand der Kabelhülse in Abhängigkeit zum Schottaufbau

PROMASTOP®-CC

| Elektroinstallationen | 1 × 50 mm | | 1 × 80 mm | | 2 × 50 mm | |
|-----------------------|-----------|-------|-----------|-------|-----------|-------|
| | Wand | Decke | Wand | Decke | Wand | Decke |

Belegte und unbelegte
Kabelschutzschläuche
bzw. alle ummantelten
Kabeltypen der KG1
(Ø ≤ 21 mm)

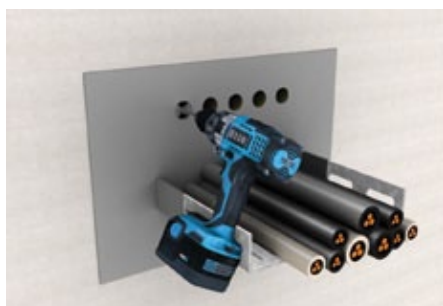
EI 60 EI 60 EI 90 EI 90 EI 90 EI 90

Anbringung einseitig oben beidseitig beidseitig

Kabelgruppen nach EN 1366-3:2009

KG1 Alle ummantelten Kabeltypen Ø ≤ 21 mm

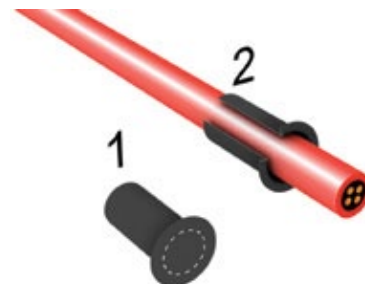
Montageablauf



1. Loch für Kabel bohren
kein Spezialbohrer erforderlich



2. Kabel oder Leerrohr durch
das Loch ziehen



3.1 PROMASTOP®-IM CJ21 einschneiden
3.2 Kabelhülse installieren
kein Ringspalt oder Kabelbeschichtung
erforderlich



4. Kennzeichnungsetikett fixieren



Merkmale

- Schnelle, einfache und trockene Montage
- Keine Beschichtung der Kabel
- Einfache Nachbelegung
- Kein Ringspaltverschluss
- Integrierte Rauchgasdichtung

Technische Daten und Eigenschaften

| | |
|-------------------|--|
| Brandverhalten | E normalentflammbar → RF3 cr |
| Farbe | anthrazit |
| Nutzungskategorie | Innen und Aussen mit Bewitterung Kategorie X |
| Konsistenz | weich |
| Masse | Höhe ca. 40 mm Ø Aussen ca. 26 mm Wanddicke ca. 1,5 mm |
| Gewicht | ~ 8,0 g ± 10 % |

Produktbeschreibung

PROMASTOP®-IM CJ21 ist eine auf Graphit basierende, intumeszierende Kabelhülse für Abschottungen von Kabeln in Kabelschutzschläuchen und Kabeln.

Anwendungsgebiete

PROMASTOP®-IM CJ21 ist eine Brandschutzkabeldurchführung in Weichschotts für Wand und Decke. PROMASTOP®-IM CJ21 eignet sich für Einzelkabel bis Ø21 mm, Drähte und Leerverrohrungen (Kabelgruppe 1).

Normen und Nachweise

- NORM EN 1366-3
- NORM EN 13501-1/2
- ETA 16/0523 Leistungserklärung

Sicherheitshinweise

Entnehmen Sie bitte unserem Sicherheitsdatenblatt.

Kabelgruppen nach EN 1366-3:2009

KG1 Alle ummantelten Kabeltypen Ø ≤ 21 mm

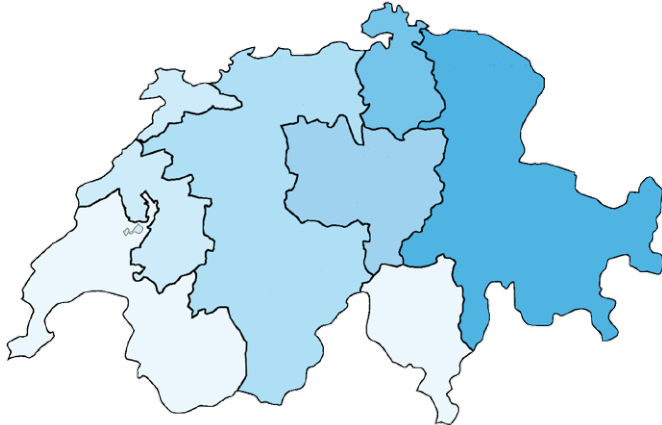
Transport/Lagerung

Lagerung in trockenen Räumen lagern

Lieferform

Verkaufseinheit • 100 Stück/Karton
Änderungen vorbehalten

Ihre Ansprechpartner



Hauptsitz

Promat AG

Industriestrasse 3
9542 Münchwilen
Tel. 052 320 94 00
FAX 052 320 94 02
office@promat.ch



Stets aktuell in Web

www.promat.ch



LinkedIn

Einfach #Promat Switzerland folgen



Promat Focus

Mit dem E-Mail-Newsletter von Promat erfahren Sie bequem Neuigkeiten.

Melden Sie sich jetzt an:

www.promat.ch/newsletter

Kantone: AI, AR, GL, GR, SG, TG, FL



Alex Amrein

Tel. +41 79 508 00 32
amrein@promat.ch

Kantone: SH, ZH



Thomas Raimann

Tel. +41 79 368 62 91
raimann@promat.ch

Kantone: LU, NW, OW, SZ, UR, ZG



Mišo Polić

Tel. +41 79 514 79 07
polic@promat.ch

Kantone: AG, BE, BL, BS, SO, VS



Beat Spielhofer

Tel. +41 79 670 90 98
spielhofer@promat.ch

Kantone: FR, JU, NE



Daniel Berger

Tel. +41 79 781 67 41
berger@promat.ch

Kantone: GE, VD, VS, TI



Frank Feller

Tel. +41 79 887 04 65
feller@promat.ch