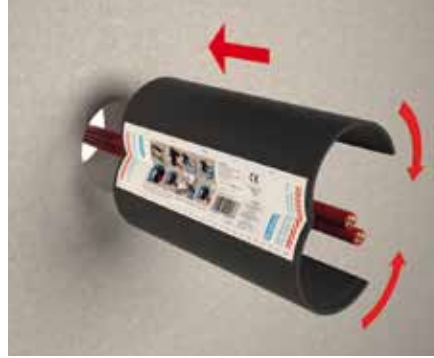




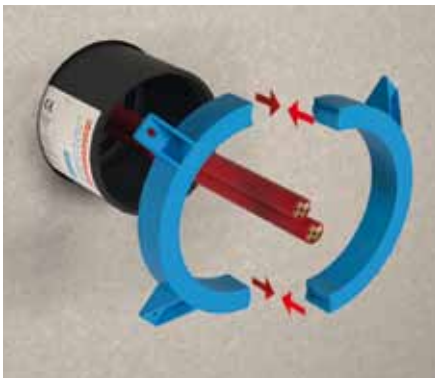
1. Groben Schmutz und Verunreinigungen entfernen.



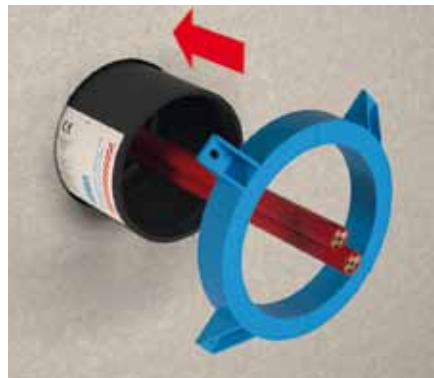
2. Die zwei Halbschalen um die Kabel geben und zentriert in die Öffnung schieben (siehe Markierung am Etikett).



3. Auf den Halbschalen groben Schmutz und Verunreinigungen entfernen.



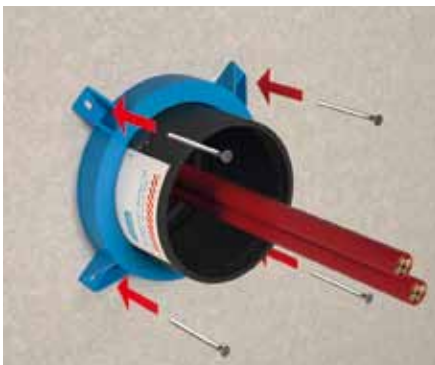
4. Das Befestigungssystem (blau) miteinander verbinden. Ein zusätzlicher Ringspaltverschluss zwischen der Kabelbox und der Tragkonstruktion ist nicht notwendig.



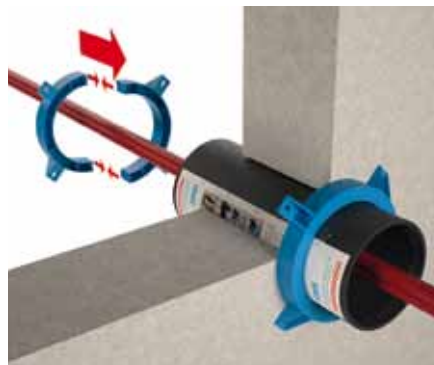
5. Das Befestigungssystem über die Halbschalen schieben.



6. Direkt an das Befestigungssystem auf die Halbschalen zwei der transparenten Sticker kleben.



7. Verschrauben des Befestigungssystem mit geeigneten Befestigungsmittel.



8. Wiederholen der Schritte 3-7 auf der zweiten Seite der Abschottung.



9. Kennzeichnungsschild anbringen.