

Nachweise

EI 90 ABZ-Nr. Z-19.15-2019

Diverse Nachweise

für Decken und Kabelkanäle von Promat

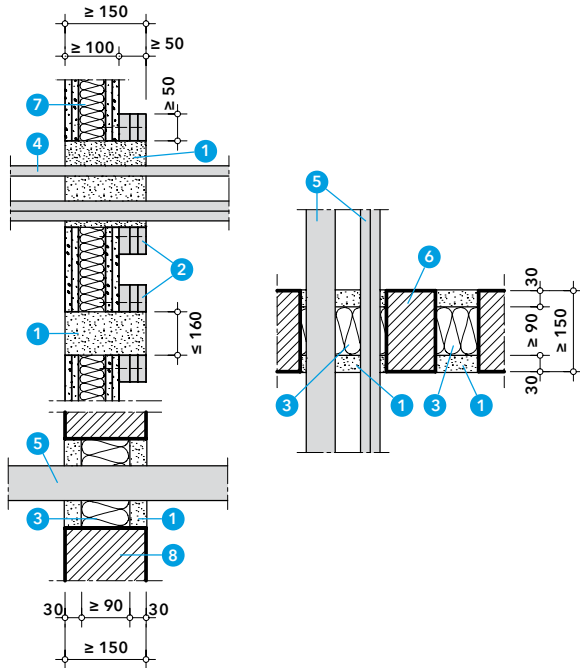
Vorteile auf einen Blick

- Elektrische Leitungen, Kabelbündel und Leerrohre
- Einbau in massive und leichte Trennwände, sowie Decken
- Einbau in Decken von Promat

Detail A - Schottgröße und Belegung

Die Schottgröße gilt für den Einbau in Massiv- und Metallständerwände sowie in Massivdecken. Eine zusätzliche Beschichtung der Installationen oder der Schottoberfläche ist nicht notwendig. Der Abstand für die Halterungen der Kabel beidseitig der Wanddurchführung beträgt ca. 270 mm.

- 1 PROMASEAL®-Mastic Brandschutzkitt
- 2 elektrische Leitungen aller Art



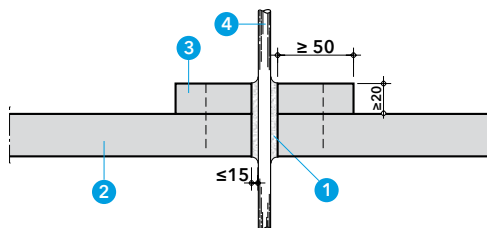
Detail B - Schotteinbau

Variante 1 - Vollständig mit PROMASEAL®-Mastic Brandschutzkitt füllen
Variante 2 - Wandmitte mit Mineralwolle isolieren und beidseitig mit PROMASEAL®-Mastic Brandschutzkitt abkitten.

Massiv- und Metallständerwände mit einer Dicke ≥ 100 mm aber ≤ 150 mm werden mit PROMATECT®-Streifen aufgedoppelt. Bei der Ausführungsvariante nur mit PROMASEAL®-Mastic-Brandschutzkitt ohne Mineralwolle sind die Einzelkabeldurchmesser auf ≤ 20 mm beschränkt. Deckenabschottungen sind gegen Betreten zu sichern.

Grundsätzlich darf die maximale Belegung der Abschottung nicht mehr als 60 % der Rohbauöffnung einnehmen.

- 1 PROMASEAL®-Mastic Brandschutzkitt
- 2 PROMATECT®-Plattenstreifen
- 3 Mineralwolle (RF1), Schmelzpunkt ≥ 1000 °C
- 4 Einzelkabel aller Art, inkl. Lichtwellenleiter $\varnothing \le 20$ mm und Leerrohre für Steuerungszwecke
- 5 Kabelbündel aller Art $\varnothing \le 100$ mm
- 6 Massivdecke
- 7 leichte Trennwand
- 8 Massivwand



Detail B - PROMATECT®-Bauteile

Bei Promat - Brandschutzdecken und Schachtwänden werden Kabeldurchdringungen mit PROMATECT®-Streifen aufgedoppelt. Bei Kabel- und Installationskanal siehe Konstruktion 290.20 bzw. 290.25.

- 1 PROMASEAL®-Mastic Brandschutzkitt
- 2 PROMATECT®-Bauteil
- 3 PROMATECT®-Streifen (Aufdoppelung), $d \ge 20$ mm
- 4 Elektrokabel