

Nachweise

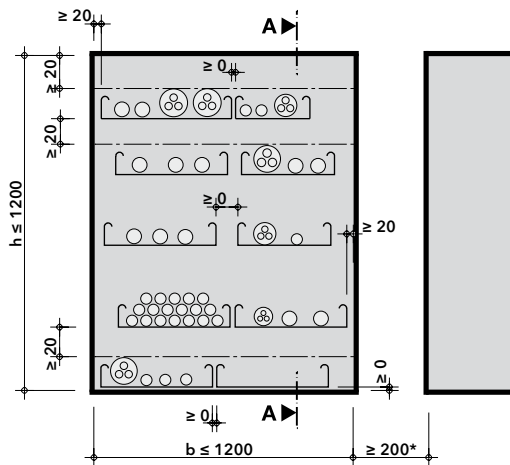
VKF-Nr.		
EI 60	30594	Kabel

Vorteile auf einen Blick

- flexible Belegung
- einfache, staubfreie Montage und Nachbelegung
- Einbau in massive und leichte Trennwände, sowie Decken

Allgemeine Hinweise

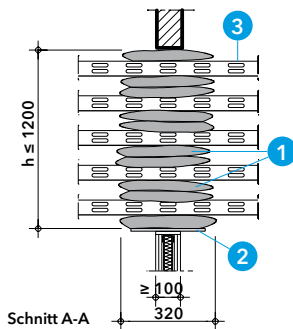
Kabelabschottung für Kabel aller Arten und Durchmesser, Kabelbündel und Leerrohre aus Stahl oder Kunststoff für Steuerungszwecke sowie Lichtwellenleiter geführt werden. Alle Zwischenräume zwischen Kabeln, Tragekonstruktionen und Leibungen werden mit den Brandschutzpolstern dicht und vollständig verschlossen. Die Kabelbelegung darf maximal 60% der Rohbauöffnung betragen.



* ≥ 100 mm bei $b \times h \leq 200 \times 200$ mm

Detail A - Übersicht

Die Schottgröße gilt für den Einbau in Massiv- und Metallständerwände, sowie Massivdecken.



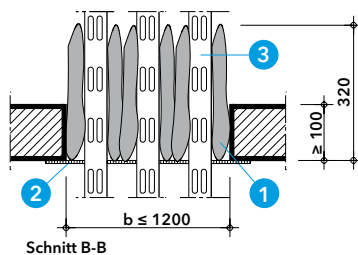
Detail B - Wandmontage

Bei Abschottungen mit $b > 700$ mm bzw. $h > 400$ mm sind die Kabelpritschen beidseits ~ 150 mm vor der Wand zu unterstützen. Bei kleineren Abschottungen darf die erste Unterstützung ~ 500 mm vor der Wand angeordnet werden.

Montageablauf

- Untere Leibung mit PROMATECT®-Streifen verbreitern
- Leichte Trennwände; Leibung wie Wandbepankung verschliessen
- Brandschutzpolster lagenweise überlappend und im Verband einbauen. Letzte Lage Brandschutzpolster mit Hilfe zweier Bleche (Montagehilfe) montieren. Bleche nach Fertigstellung entfernen.
- Kennzeichnungsschild anbringen

- 1 PROMASTOP®-PS (Brandschutzpolster), $l = \text{ca. } 320$ mm, PS 300: $d = \text{ca. } 25$ mm, $b = \text{ca. } 100$ mm
PS 750: $d = \text{ca. } 35$ mm, $b = \text{ca. } 200$ mm
- 2 PROMATECT®-H Streifen, $b = 300$ mm, $d \geq 10$ mm
- 3 Kabelpritschen, z. B. Stahlblech, Alu, Kunststoff



Detail C - Deckenmontage

Bei Einbau in Massivdecken werden die Brandschutzpolster unterseitig bündig angeordnet und durch ein Abdeckgitter gegen Herausfallen geschützt.

Deckenabschottungen sind gegen Betreten zu sichern.

- 1 PROMASTOP®-PS (Brandschutzpolster), $l = \text{ca. } 320$ mm, PS 300: $d = \text{ca. } 25$ mm, $b = \text{ca. } 100$ mm
PS 750: $d = \text{ca. } 35$ mm, $b = \text{ca. } 200$ mm
- 2 Abdeckgitter, Maschenweite $\leq 50 \times 50$ mm, Stab $\varnothing \geq 4$ mm
- 3 Kabelpritschen, z. B. Stahlblech, Alu, Kunststoff