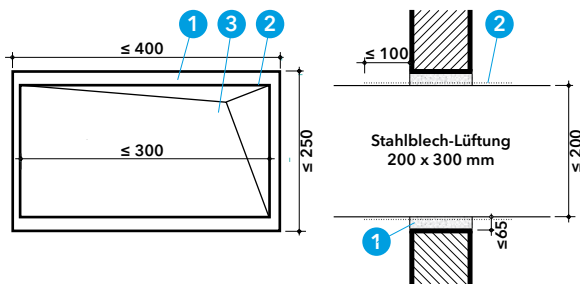
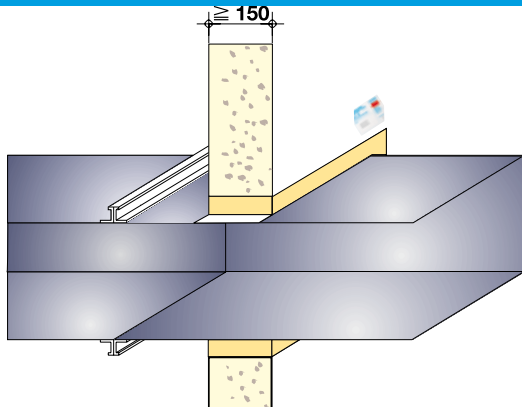


### Lüftungsabschottung



### Nachweise

	<b>VKF-Nr.</b>	
EI 60	11163	Lüftung

### Vorteile auf einen Blick

- Abschottung bei engen Platzverhältnissen
- Einbau in massive und leichte Trennwände

### Allgemeine Hinweise

Die technischen Daten und Verarbeitungshinweise von PROMAFOAM®-C und PROMASTOP®-Brandschutz-Coating, Typ E sind zu beachten.

### Detail A - Übersicht

Die Fugenbreite ist zwischen 0 - 65 mm zu wählen.

### Montageablauf

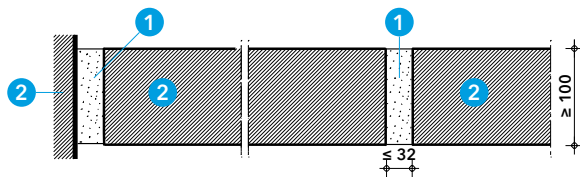
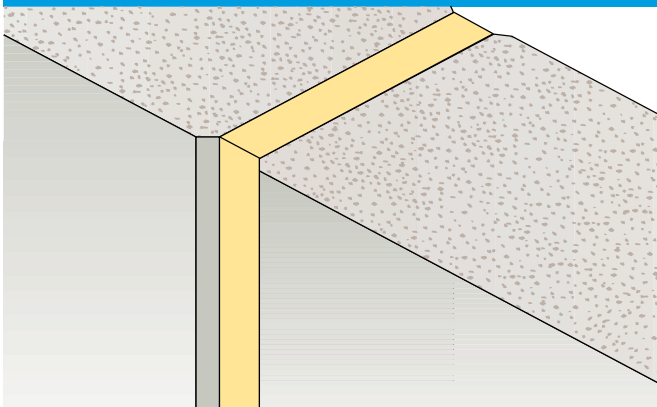
- Lüftungskanal in Bereich der Durchdringung mit PROMASTOP®-Brandschutz-Coating, Typ E beschichten (nur Blechkanal). Nassauftragsmenge 1850 g/m<sup>2</sup> bzw. Nassschichtdicke 1.4 mm
- Rohbauöffnung mit PROMAFOAM®-C verschliessen.
- Nach dem Aushärten evtl. überstehendes PROMAFOAM®-C bündig abschneiden.
- Endanstrich mit PROMASTOP®-Brandschutz-Coating, Typ E über die Schottoberfläche, d ≥ 1 mm.
- Kennzeichnungsschild anbringen

### 1 PROMAFOAM®-C

### 2 PROMASTOP®-Brandschutz-Coating, Typ E, d ≥ 1 mm (trocken)

### 3 Lüftungskanal

### Fugenabschottung



### Materialverbrauch

Das Schaumvolumen einer 750 ml-Dose beträgt bei freier Entwicklung 30 - 35 Liter. Der Materialverbrauch von PROMAFOAM®-C ist abhängig von der Fugenbreite.

Berechnung der Fugenlänge in Laufmeter (ohne Materialverlust).

$$\frac{25 \text{ Liter}}{(D \times d \times 10 \text{ dm})}$$

D = Fugentiefe in dm / d = Fugenbreite in dm

### Nachweise

	<b>VKF-Nr.</b>	
EI 90	10889	Fugen

### Vorteile auf einen Blick

- Abschottung bei engen Platzverhältnissen
- Einbau in massive und leichte Trennwände, sowie Decken

### Allgemeine Hinweise

Die technischen Daten und Verarbeitungshinweise von PROMAFOAM®-C und PROMASTOP®-Brandschutz-Coating, Typ E sind zu beachten.

### Detail A - Übersicht

Bauteile mit einer Dicke ≤ 100 mm werden mit PROMATECT®-Streifen aufgeleistet. Allfällige Metallteile sind vorgängig mit PROMASTOP®-Coating Typ E zu beschichten.

### Montageablauf

- Die gereinigten Leibungen der Fugen werden mit reichlich Wasser befeuchtet.
- Die Fugen werden mit PROMAFOAM®-C gefüllt, wobei der Schaum in 3 cm dicken Strängen eingebracht wird. Es muss immer mit Wasser nachbefeuchtet werden.
- Der vorstehende Schaum wird abgeschnitten.
- Damit die Oberfläche optisch und brandschutztechnisch verbessert wird, kann der PROMAFOAM®-C-Schaum mit PROMASTOP®-Brandschutz-Coating Typ E beschichtet werden.

### 1 PROMAFOAM®-C

### 2 Bauteil Trennwand oder Decke nichtbrennbar