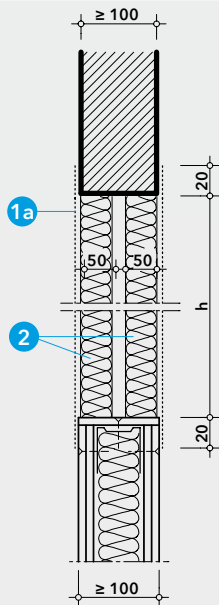
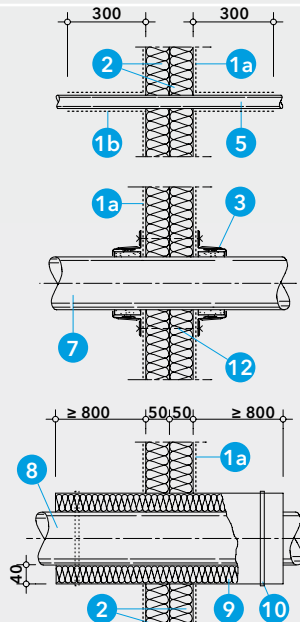


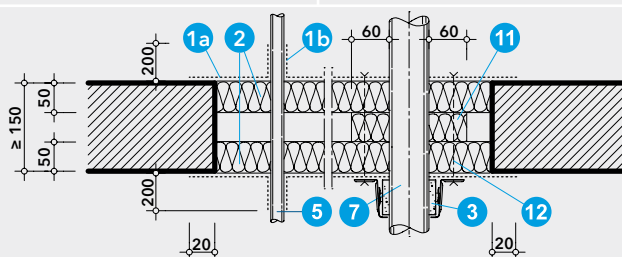
Detail A - Abmessungen



Detail B - Massiv- bzw. leichte Trennwand



Detail C - Kabel- und Rohrdurchführung



Detail D - Massivdecke

### Technische Daten

- 1 PROMASTOP®-Brandschutz-Coating, Typ E, 1a  $d \geq 1.0$  mm, 1b  $d \geq 1.5$  mm
- 2 Mineralwolle (RF1), Schmelzpunkt  $\geq 1000$  °C,  $d = 2 \times 50$  mm, Rohdichte  $\geq 150$  kg/m<sup>3</sup>
- 3 PROMASTOP®-UniCollar®-Rohrmanschette
- 4 Kabelpritsche, z. B. Stahlblech, Alu, Kunststoff
- 5 Kabel, Kabelbündel, Lichtwellenleiter
- 6 Abhängung der Kabelpritschen
- 7 brennbare Rohre (PVC + PE),  $\varnothing \leq 160$  mm
- 8 nichtbrennbare Rohre
- 9 Streckenisolation aus Mineralwolle, Schmelzpunkt  $\geq 1000$  °C,  $d = 40$  mm, Rohdichte  $\geq 85$  kg/m<sup>3</sup>
- 10 Spannbänder bzw. Rödeldraht, Abstand ca. 200 mm - 300 mm
- 11 Mineralwolle, Schmelzpunkt  $\geq 1000$  °C
- 12 Gewindestange M6
- 13 Kennzeichnungsetikette

Nachweise:	VKF-Nr. 13335	Kabel
	VKF-Nr. 13337	Metallrohre
	VKF-Nr. 21100	Thermoplastleitungen UniCollar

### Vorteile auf einen Blick

- Anwendbar als Kombischott EI 90 bzw. EI 60
- Einbau in massive und leichte Trennwände und Decken
- keine Beschichtung der Leibung und der Kabel im Schottdurchgang
- gleichzeitige Durchführung von Kabeln, brennbaren und nicht brennbaren Rohren
- PROMASTOP®-Brandschutz-Coating, Typ E ist lösungsmittelfrei

### Allgemeine Hinweise

Die technischen Daten und Verarbeitungshinweise von PROMASTOP®-Brandschutz-Coating, Typ E sind zu beachten. Um eine Trockenschichtdicke von 1 mm zu erhalten, ist eine Nassauftragsmenge von 1850 g/m<sup>2</sup> bzw. Nassschichtdicke von 1400  $\mu$ m erforderlich.

### Detail A

Die maximalen Abmessungen der Abschottung, Anordnung der Kabel und Rohre, sowie Mindestabstände sind Detail A zu entnehmen.

### Montageablauf

- Mineralwollplatten einpassen, Stoskanten beschichten. Die Innenseiten der Mineralwollplatten bleiben unbeschichtet. Verbliebene Spalten und Zwischenräume mit Mineralwolle ausstopfen und flächenbündig beschichten (1a).
- Endanstrich mit PROMASTOP®-Brandschutz-Coating, Typ E
- Kennzeichnungsschild anbringen.

### Detail B

Die Abschottung darf in Massivwände bzw. leichte Trennwände,  $d \geq 100$  mm, eingebaut werden. Bei leichten Trennwänden ist in der Leibung ein umlaufender PROMATECT®-H-Streifen anzuordnen. Der Endanstrich mit PROMASTOP®-Brandschutz-Coating, Typ E (1) ist 20 mm über die angrenzende Wand- bzw. Deckenfläche aufzutragen. Die Trockenschichtdicke auf Schottoberfläche muss  $\geq 1.0$  mm (1a) betragen.

### Detail C

Kabel und Kabelpritschen sind 300 mm vor und hinter der Abschottung  $\geq 1.5$  mm dick zu beschichten (1b), Zwickel und Hohlräume mit PROMASTOP®-Brandschutz-Coating, Typ E verfüllen. Die Kabelpritschen sind beiderseits  $\sim 150$  mm vor der Wanddurchführung zu unterstützen (6).

Brennbare Rohre (7) sind mit PROMASTOP®-UniCollar®-Rohrmanschetten (3) abzuschotten. Angaben zu Rohrarten und Einbaubereich siehe VKF-Nr. 21100.

Nichtbrennbare Rohre (8) sind mit Streckenisolation aus Mineralwolle (9), mindestens 800 mm vor und hinter der Abschottung, zu dämmen.

### Detail D

Bei Durchführung von brennbaren Rohren wird der Zwischenraum zwischen den Mineralwollplatten (2) mit Mineralwolle (11) verfüllt. Deckenabschottungen sind gegen Betreten zu sichern.