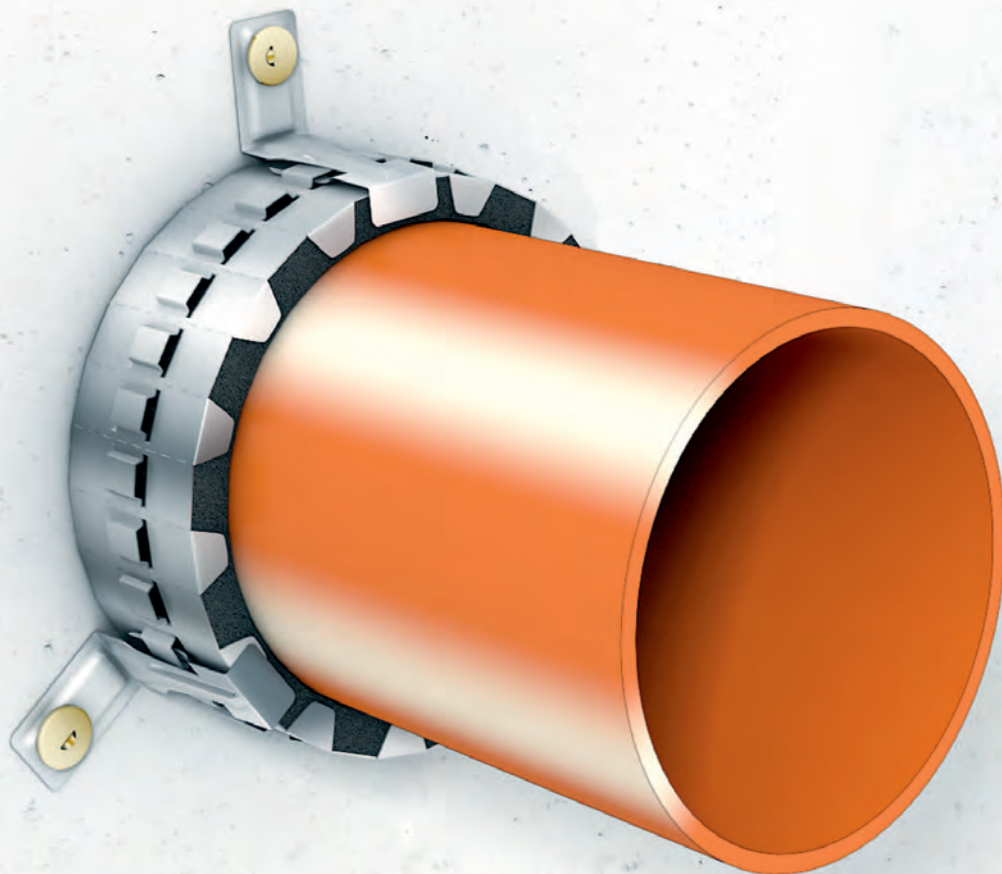




Einzelrohrabschottung PROMASTOP®-Unicollar



Merkmale

- Flexibles Manschettenband, individuell ablängbar
- Kunststoffrohre bis Ø 160 mm
- Schrägrohre bis Ø 110 mm
- Getränkeschlauch Bündel bis Ø 75 mm
- Einbau in Schachtwand bis Ø 110 mm
- 2-3 seitige Anordnung möglich

Mit folgenden Informationen finden Sie die richtige Lösung

1. Feuerwiderstand

..... Minuten

2. Tragkonstruktion

- Massivdecke (≥ 150 mm, ≥ 650 kg/m³)

- Massivwand (≥ 100 mm, ≥ 650 kg/m³)

- Leichtbauwand (≥ 100 mm) mit Normaufbau (Holz- und Metallständer),
beidseitig mind. 2x 12.5 mm Brandschutzplatte und gedämmt mit Mineralwolle, Abstand Holzständer zu Schott ≥ 100 mm

- Schachtwand
 - 2x 20 mm PROMAXON®-Typ A (150.41/150.42)
 - 2x 20 mm PROMATECT®-H (450.41)

3. Durchführungen

- | | | | | | |
|--------------------------|------------------|-----------|------------|--------------------------|-----------|
| <input type="checkbox"/> | Kunststoffrohr | Typ | Ø mm | Isolation Dicke mm | BKZ |
| <input type="checkbox"/> | Kunststoffrohr | Typ | Ø mm | Isolation Dicke mm | BKZ |
| <input type="checkbox"/> | Kunststoffrohr | Typ | Ø mm | Isolation Dicke mm | BKZ |
| <input type="checkbox"/> | Getränkeschlauch | Typ | Ø mm | Isolation Dicke mm | BKZ |

4. Besonderheiten

- Schrägrohr
- 2-3 seitige Anordnung

5. Abhängungen

- Beidseitig der Wand und oberseitig der Decke im Abstand von ≤500 mm vorhanden

*BKZ Die Brandkennziffer (BKZ) gibt Auskunft über die Brennbarkeit eines Baumaterials und die Dichte des von ihm erzeugten Rauchs.

Bei Fragen stehen wir Ihnen gerne zur Verfügung.



Merkmale

- Flexible Manschette, individuell ablängbar
- Kunststoffrohre bis Ø 160 mm
- Schrägrohre bis Ø 110 mm
- Getränkeschlauch Bündel bis Ø 75 mm
- Schachtwand bis Ø 110 mm
- 2-3 seitige Anordnung möglich

Nachweise



VKF-Nr.

13559

ABZ-Nr. Z-19.53-2498

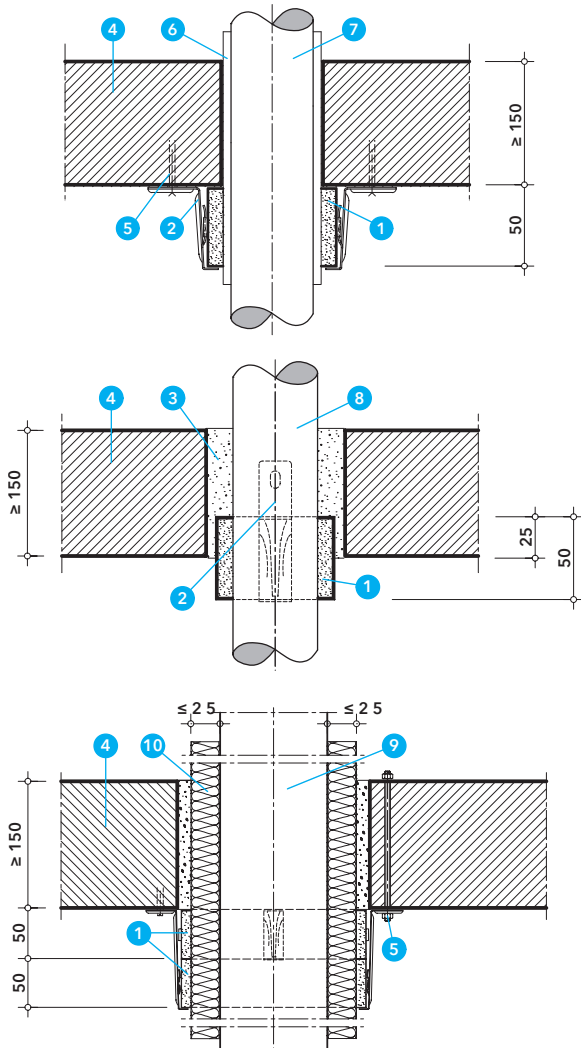


Tragkonstruktionen

Leichtbauwand	LBW	$d \geq 100 \text{ mm}$
Wand massiv	MBW	$d \geq 100 \text{ mm}, \geq 450 \text{ kg/m}^3$
Decke massiv	MD	$d \geq 150 \text{ mm}, \geq 650 \text{ kg/m}^3$
Schachtwand		$d \geq 40 \text{ mm}$

Allgemeine Hinweise

PROMASTOP®-Unicollar ist ein Rohrverschluss mit aktiver Einlage in Manschettenform, welche zur Abschottung in Schacht-, Leichtbau- und Massivwänden, sowie in Massivdecken dient.



Detail A - Massivdecke

Bei Deckenabschottungen kann die Manschette vorgesetzt oder eingemörtelt werden. Wahlweise kann um das Rohr ein Isoliermaterial zur Schallentkopplung angebracht werden.

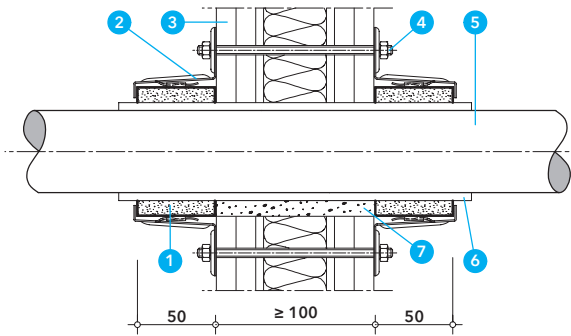
Bei vorgesetzter Montage wird die Manschette unter der Massivdecke mit geeigneten Befestigungsmitteln (z. B. den beiliegenden Keilnägeln) befestigt.

Bei Rohren $\text{Ø} \geq 110 \text{ mm}$ werden zwei Manschetten hintereinander angeordnet. Hierfür sind lange Befestigungsklammern lieferbar.

Alternativ kann die Rohrmanschette zur Hälfte eingemörtelt werden. In diesem Fall wird eine Befestigungsklammer zum Verschluss der Manschette verwendet; der abknickende Schenkel der Klammer wird gerade gebogen.

PROMASTOP®-Unicollar kann auch für Rohre verwendet werden, die mit brennbaren Isolierungen versehen sind.

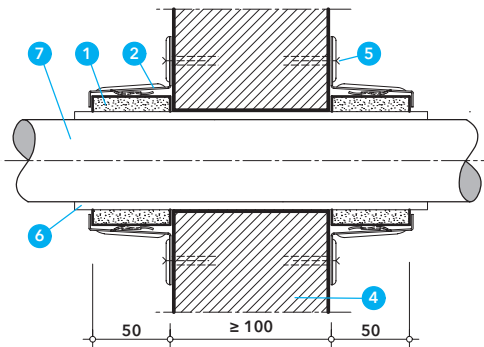
- 1 PROMASTOP®-Unicollar, Endlos-Manschette
- 2 Befestigungsklammer
- 3 PROMASTOP®-M, PROMASTOP®-MG III, Zementmörtel
- 4 Massivbauteil
- 5 Befestigung: Keilnägel beiliegend
Gewindestange $\geq \text{M6}$ oder Schraube mit Dübel
- 6 Isoliermaterial zur Schallentkopplung (optional)
BKZ mind. B2, $d \leq 5 \text{ mm}$
- 7 Brennbare Rohr, Manschette aufgesetzt
PVC, PP, PE-HD, etc. $\text{Ø} \leq 110 \text{ mm}$ → 1 Manschette S90
Geberit $\text{Ø} \leq 135 \text{ mm}$ → 1 Manschette S90
PVC, PP, PE-HD, Geberit $\text{Ø} \leq 160 \text{ mm}$ → 2 Manschetten S90
- 8 Brennbare Rohr, Manschette teilweise eingemörtelt
PVC, PP, PE-HD, Geberit $\text{Ø} \leq 110 \text{ mm}$ → 1 Manschette S90
- 9 Brennbare Rohr mit Rohrdämmung, Manschette aufgesetzt
PVC, PP $\text{Ø} \leq 110 \text{ mm}$ → 2 Manschetten S90
PE-HD, Geberit $\text{Ø} \leq 32 \text{ mm}$ → 2 Manschetten S90
- 10 Rohrdämmung brennbar, $d \leq 25 \text{ mm}$
Armaflex AF/SH/HT/HP, Kaiflex ST/KKplus s1/HTplus
Optiflex, K-Flex



Detail B - Leichtbauwand

In Leichtbauwänden wird das Rohr in der Wand eingemörtelt; Fugen ≤ 15 mm dürfen alternativ mit Mineralwolle verschlossen werden.

- 1 PROMASTOP®-Unicollar, Endlos-Manschette
- 2 Befestigungsklammer
- 3 Leichtbauwand
- 4 Gewindestange $\geq M6$ mit Mutter
- 5 Brennbare Rohr
PVC, PP, PE-HD, Geberit $\varnothing \leq 110$ mm \rightarrow 2 Manschetten S90
 $\varnothing \leq 160$ mm \rightarrow 4 Manschetten S90
- 6 Isoliermaterial zur Schallentkopplung (optional)
BKZ mind. B2, $d \leq 5$ mm
- 7 Fugenfüllung ≤ 15 mm Mineralwolle RF1, Schmelzpunkt ≥ 1000 °C oder PROMASTOP®-M, PROMASTOP®-MG III, Zementmörtel



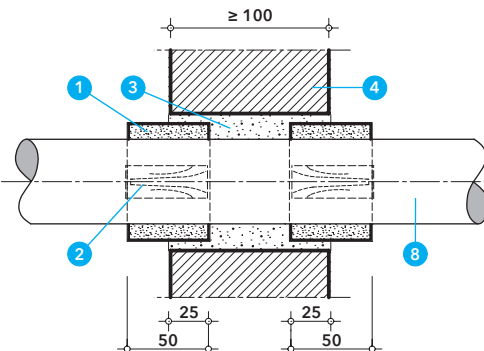
Detail C - Massivwand

Auch bei Abschottungen in Massivwänden ist eine vorgesetzte oder eingemörtelte Montage zulässig; um das Rohr kann ein Isoliermaterial zur Schallentkopplung angebracht werden.

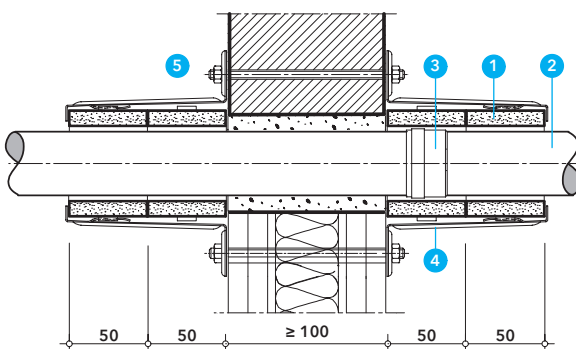
Bei vorgesetzter Montage ist zur Befestigung auch eine Durchsteckmontage mit Gewindestangen möglich.

Bei Rohren $\varnothing \geq 110$ mm werden zwei Manschetten hintereinander angeordnet. Hierfür sind lange Befestigungsklammern lieferbar.

Bei teilweise eingemörtelter Manschette wird eine Befestigungsklammer zum Verschluss der Manschette verwendet; der abknickende Schenkel der Klammer wird gerade gebogen.



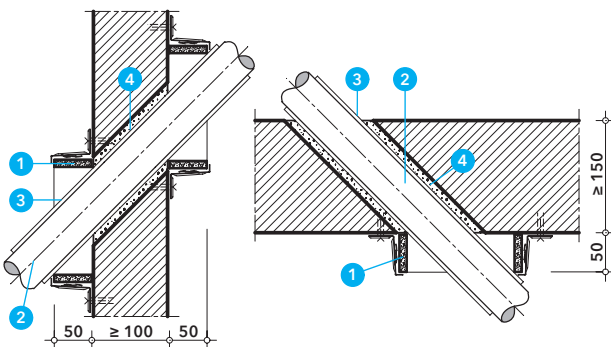
- 1 PROMASTOP®-Unicollar, Endlos-Manschette
- 2 Befestigungsklammer
- 3 PROMASTOP®-M, PROMASTOP®-MG III, Zementmörtel
- 4 Massivbauteil
- 5 Befestigung: Keilnägeln beiliegend oder Schraube mit Dübel
- 6 Isoliermaterial zur Schallentkopplung (optional)
BKZ mind. B2, $d \leq 5$ mm
- 7 Brennbare Rohr, Manschette aufgesetzt
PVC, PP, PE-HD, Geberit $\varnothing \leq 110$ mm \rightarrow 2 Manschetten S90
 $\varnothing \leq 160$ mm \rightarrow 4 Manschetten S90
- 8 Brennbare Rohr, Manschette teilweise eingemörtelt
PVC, PP, PE-HD, Geberit $\varnothing \leq 110$ mm \rightarrow 2 Manschetten S90



Detail D - Rohrmuffe

Bei vorgesetzten Manschetten darf sich eine Verbindungsmuffe in der Manschette befinden.

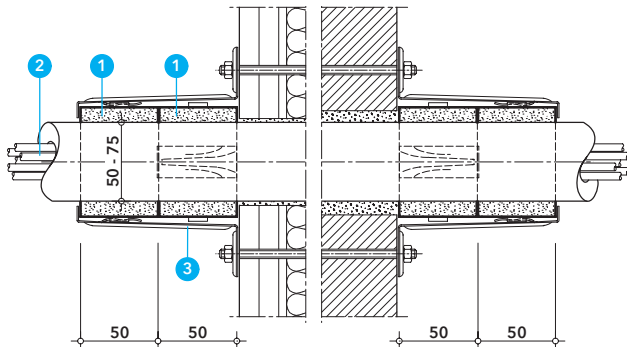
- 1 PROMASTOP®-Unicollar, Endlos-Manschette
- 2 Brennbare Rohr $\varnothing \leq 110$ mm \rightarrow Wand 4 Manschetten
 $\varnothing \leq 110$ mm \rightarrow Decke 2 Manschetten
- 3 Verbindungsmuffe
- 4 Befestigungsklammer lang
- 4 PROMASTOP®-M, PROMASTOP®-MG III, Zementmörtel oder Spachtelmasse von Promat



Detail E - Schrägdurchführung

Wo die abzuschottenden Rohre schräg durch Massivbauteile verlaufen, wird die Rohrmanschette so eng wie möglich oval um das Rohr herumgelegt und wie bei geraden Durchführungen am Massivbauteil befestigt.

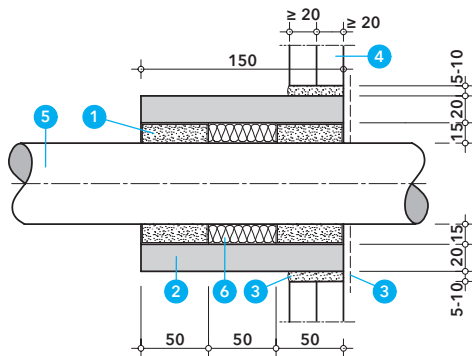
- 1 PROMASTOP®-Unicollar, Endlos-Manschette
- 2 Brennbare Rohr $\varnothing \leq 110$ mm \rightarrow Wand 2 Manschetten
 $\varnothing \leq 110$ mm \rightarrow Decke 1 Manschette
- 3 Isoliermaterial zur Schallentkopplung (optional)
BKZ mind. B2, $d \leq 5$ mm
- 4 PROMASTOP®-M, PROMASTOP®-MG III, Zementmörtel oder Spachtelmasse von Promat



Detail F - Getränkeschlauch (Python)

Mit PROMASTOP®-Unicollar können auch Getränkeschläuche (Python) abgeschottet werden. Es werden zwei Manschetten hintereinander je Wandseite angebracht. Der Abstand zwischen den Leitungen muss ≥ 100 mm betragen.

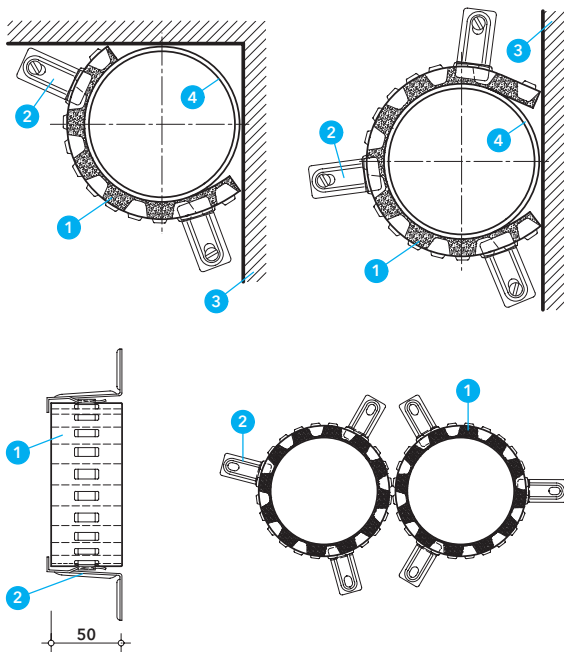
- 1 PROMASTOP®-Unicollar, Endlos-Manschette
- 2 Getränkeschlauch mit Rohrdämmung (Python) \varnothing 50-75 mm ≤ 11 Stk. PE- bzw. PVC-Schläuche $\varnothing \leq 18.7$ mm Rohrdämmung AF/Armaflex (B-s3, d0 \rightarrow RF2 cr), d ≤ 20 mm
- 3 Befestigungsklammer lang



Detail G - Flächenbündiger Einbau in Installationsschachtwand

Rohre, die durch Promat-Schachtwände verlaufen, können flächenbündig abgeschottet werden. Bei nur einseitig zugänglichen Wänden kann die Abschottung mit Hilfe von Kästen komplett von der Raumseite montiert werden. **Details auf Anfrage.**

- 1 PROMASTOP®-Unicollar, Endlos-Manschette
- 2 Kasten aus PROMAXON®-A oder PROMATECT®-H, d=20 mm
- 3 Spachtelmasse von Promat
- 4 Promat Schachtwand 150.41, 150.42 oder 450.41
- 5 brennbares Rohr $\varnothing \leq 110$ mm, PVC, PP, PE-HD, Geberit, etc.
- 6 Mineralwolle RF1, Schmelzpunkt ≥ 1000 °C



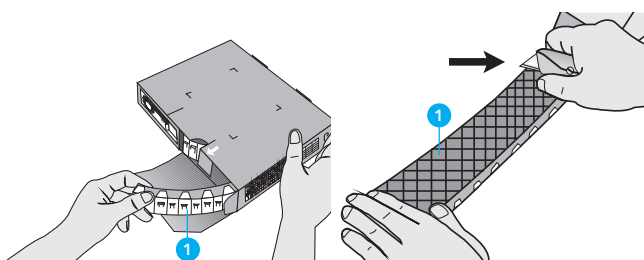
Detail H - Anordnung und Befestigung

Rohre, die unmittelbar an einem feuerbeständigen Massivbauteil entlanglaufen oder in einer Ecke von Massivbauteilen liegen, können nicht vollständig vom Manschettenband umschlossen werden. PROMASTOP®-Unicollar ist für eine zwei- bzw. dreiseitige Anordnung nachgewiesen.

Mit den beiliegenden Befestigungsklammern wird die Manschette an Wand oder Decke angebracht und dabei mit einer der Klammern zugleich verschlossen.

- 1 PROMASTOP®-Unicollar, Endlos-Manschette
- 2 Befestigungsklammer
- 3 Massivbauteil
- 4 Brennbares Rohr
PP, PE-HD, Geberit, etc. $\varnothing \leq 110$ mm \rightarrow Wand 2 Manschetten
 $\varnothing \leq 110$ mm \rightarrow Decke 2 Manschetten
PVC $\varnothing \leq 110$ mm \rightarrow Wand 4 Manschetten
 $\varnothing \leq 110$ mm \rightarrow Decke 2 Manschetten

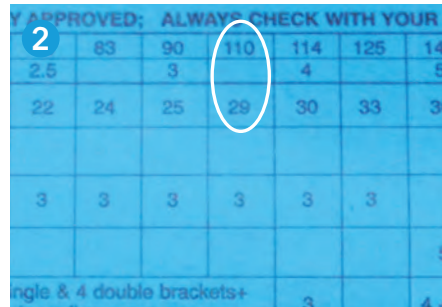
Bei eng aneinander angrenzenden Rohren können die Manschetten (bei aufgesetzter Montage) aneinander stossen.



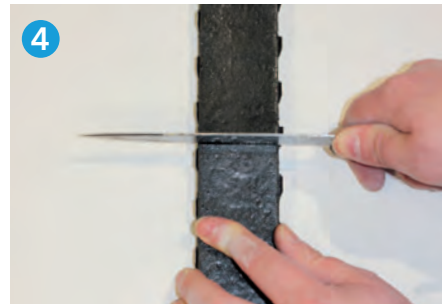
Ablängen des Manschettenbandes

Das aufschäumende Material der Manschette (Gesamtlänge 2,25 m) kann mit einem Messer auf die benötigte Länge gekürzt werden. Der handliche Karton enthält neben der Manschette alle Zubehörteile (Befestigungsklammern, Kennzeichnungsschild etc.).

- 1 PROMASTOP®-Unicollar, Endlos-Manschette



- 1 Rohrdurchmesser festlegen
- 2 Anzahl Bandglieder gemäss Verpackung bestimmen
- 3 Bandglieder auf PROMASTOP®-Unicollar abzählen
- 4 PROMASTOP®-Unicollar einscheiden
- 5 Blechseite durchknicken
- 6 Erstes und letztes Bandglied biegen
- 7 Verschliessen der Fuge zwischen dem Rohr und dem Bauteil
- 8 Manschette um das Rohr wickeln und mit Befestigungsklammer verschliessen
- 9 Maschette befestigen
- 10 Kennzeichnung anbringen.





Merkmale

- Flexibles Manschettenband, individuell ablängbar
- vereinfachte Lagerhaltung: ein Karton für alle Rohrdurchmesser
- aufgesetzte und eingesetzte Montage
- zwei- oder dreiseitige Anordnung
- schräge Rohrdurchführungen
- Getränkeschläuche (Pythonleitung)

Technische Daten und Eigenschaften

Brandverhalten	B-s1,d0 → RF2
Farbe	silber / anthrazit
Bandglieder	150 Stk.
Abmessung	Länge ca. 2.25 m Breite ca. 50 mm Dicke ca. 13 mm
VOC Gehalt	< 0 g/l
SVHC-Gehalt	enthält keine besorgniserregenden Stoffe im Mengenanteil ≥ 0,1%, gemäss REACH-Verordnung

Verbrauch

Rohr Aussen Ø mm	Bandglieder je Manschette	Manschetten je Karton	Klammern je Manschette
32	13	11,5	2
48	16	9	2
50	17	8,5	2
63	20	7,5	3
75	22	6,5	3
83	24	6	3
90	25	6	3
110	29	5	3
125	33	4,5	3
135	35	4	4
140	36	4	4
160	40	3,5	4

Promat®-Spiralschraube



Produktbeschreibung

PROMASTOP®-UniCollar® Rohrmanschette ist ein universelles Manschettenband, das aus Stahlgliedern und einer innenliegenden Brandschutzeinlage besteht, die im Brandfall aufschäumt. Das Produkt wird im Karton als Set u. a. inkl. Montagematerial geliefert. Sie verschliesst im Brandfall den offenen Querschnitt der Rohre und verhindert so die Ausbreitung von Feuer und Rauch.

Anwendungsgebiete

Mit der PROMASTOP®-UniCollar® Rohrmanschette, werden bei Wand- oder Deckendurchführungen in Massivbauteilen, Metallständerwänden und Promat-Kombischotts brennbare Rohre umschlossen. Schräg durchgeführte Rohre sind zugelassen. Der Nachweis der Brandschutzkonstruktion ist zu beachten.

Verarbeitung

Die erforderliche Manschettenlänge wird anhand der auf dem Karton aufgedruckten Tabelle festgelegt. Durch die Perforation lässt sich das Band abknicken, indem man die Brandschutzeinlage mit einem Cuttermesser durchtrennt. Das Manschettenband wird mit einer Befestigungsklammer verschlossen; diese sowie weitere Klammern dienen zugleich der Befestigung. Nach Fertigstellung der Rohrabstottung ist die Abstottung mit einem Kennzeichnungsschild zu kennzeichnen. Lange Befestigungsklammern zur Anbringung von 2 Manschetten hintereinander sind auf Anfrage erhältlich.

Sicherheitshinweise

Entnehmen Sie bitte unserem Sicherheitsinformationsdatenblatt.

Lieferform

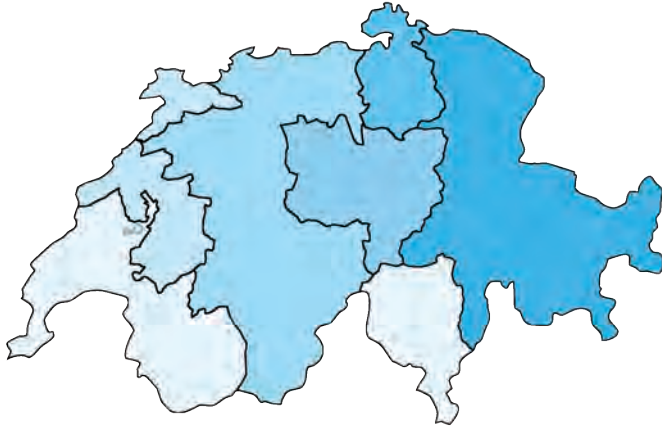
Verkaufseinheit Änderungen vorbehalten	• "Rohrmanschette" 1 Manschettenband (Länge 2.25 m = 150 Glieder), 15 Befestigungsklammern (kurz, 50 mm) 15 Keilnägel 5 Kennzeichnungsschilder
	• Montageset "kurze Klammern" 12 Befestigungsklammern (kurz, 50 mm) 12 Keilnägel 6 Kennzeichnungsschilder
	• Montageset "lange Klammern" 8 Befestigungsklammern (lang, 100 mm) 8 Keilnägel 6 Kennzeichnungsschilder

Transport/Lagerung

Lagerung	in trockenen Räumen lagern
----------	----------------------------

Spiralschraube zur Befestigung der PROMASTOP®-Unicollar Brandschutzmanschette in PROMASTOP-CC Weichschott.

Ihre Ansprechpartner



Hauptsitz

Promat AG

Industriestrasse 3
9542 Münchwilen
Tel. 052 320 94 00
FAX 052 320 94 02
office@promat.ch



Stets aktuell in Web

www.promat.ch



LinkedIn

Einfach #Promat Switzerland folgen



Promat Focus

Mit dem E-Mail-Newsletter von Promat erfahren Sie bequem Neuigkeiten.

Melden Sie sich jetzt an:
www.promat.ch/newsletter

Kantone: AI, AR, GL, GR, SG, TG, FL



Alex Amrein

Tel. +41 79 508 00 32
amrein@promat.ch

Kantone: SH, ZH



Thomas Raimann

Tel. +41 79 368 62 91
raimann@promat.ch

Kantone: LU, NW, OW, SZ, UR, ZG



Mišo Polić

Tel. +41 79 514 79 07
polic@promat.ch

Kantone: AG, BE, BL, BS, SO, VS



Beat Spielhofer

Tel. +41 79 670 90 98
spielhofer@promat.ch

Kantone: FR, JU, NE



Daniel Berger

Tel. +41 79 781 67 41
berger@promat.ch

Kantone: GE, VD, VS, TI



Frank Feller

Tel. +41 79 887 04 65
feller@promat.ch