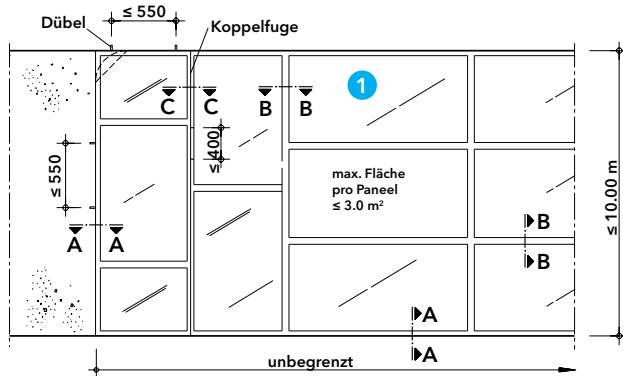




Höhe bis 10 m



Nachweise

	VKF-Nr.	
EI 30	17413 / 17414	PROMAXON®-Typ A, $d \geq 18$ mm
EI 60	15578 / 15579 /	PROMAXON®-Typ A, $d \geq 2 \times 18$ mm

Vorteile auf einen Blick

- wahlweise Kombination von Glas und Vollwandpaneelen
- Paneel wahlweise flächenbündig oder zurückversetzt
- Oberfläche wahlweise aus Span- oder Brandschutzplatten

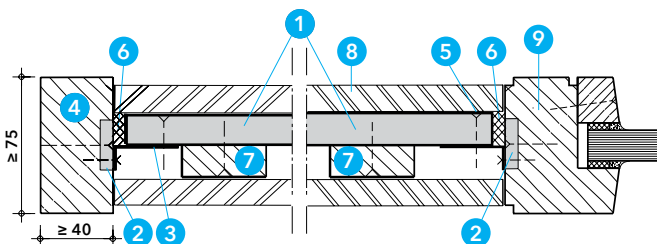
Allgemeine Hinweise

Diese Paneelen werden im Innern von Gebäuden eingesetzt.

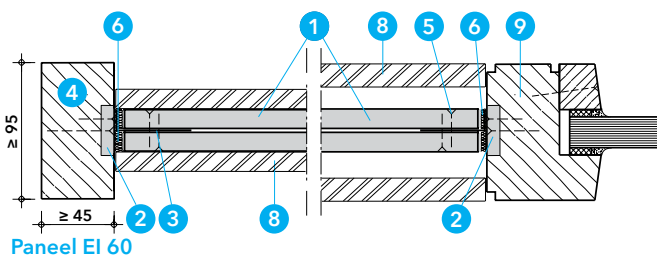
Übersicht

Die Aufteilung der einzelnen Paneelflächen ist beliebig und kann nach architektonischen Gesichtspunkten ausgeführt werden.

- 1 PROMAXON®-Paneel mit Spanplatten lt. Konstr. 150.45



Paneel EI 30



Paneel EI 60

Detail A - Montage

Bei Wandhöhen über 3.00 m entsprechen die Abmessungen der Rahmenprofile der Konstr. 485.10.

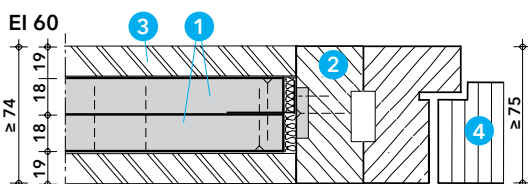
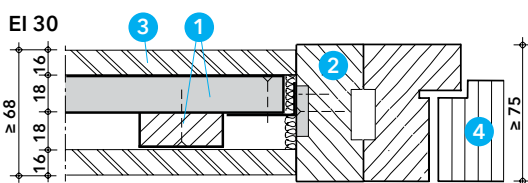
Damit der Brandabschnitt der Paneelen an das Rahmenprofil gewährleistet ist, wird in das Rahmenprofil ein PROMAXON®-Streifen eingelassen. Mit dem Stahlwinkel wird der Streifen gesichert.

Der Aufbau der Paneelen erfolgt in 2 Etappen.

Als erstes werden die PROMAXON®-Streifen mit dem Stahlwinkel an das Rahmenprofil montiert. Die PROMAXON®-Platten werden mit dem Blechwinkel verschraubt und die Anschlüsse mit Mineralwolle abgedichtet.

Als zweiter Schritt werden die Spanplatten mit Einhänge-Verbinder aus Stahl z.B. Oeschger 86.011.81 an die PROMAXON®-Platten gehängt. Weitere Details siehe Konstr. 150.45

- 1 PROMAXON®-Typ A ($d = 18$ mm), Brandschutzplatte
- 2 PROMAXON®-Typ A ($d = 10$ mm), Rahmeneinlagen
- 3 Stahlwinkel 18/40/1
- 4 Rahmenprofil Eiche
- 5 Promat®-Schraube 4625, 3.5×35 , Abstand ≈ 300 mm
- 6 Mineralwolle (RF1), Schmelzpunkt $\geq 1000^\circ$ C
- 7 PROMAXON®-Typ A oder Fichtenleiste $\geq 18 \times 50$ mm
- 8 Spanplatte EI 30 $d \geq 16$ mm / EI 60 $d \geq 19$ mm oder RF 1
- 9 Promat®-Glaswand 485.10



Detail B - Kombination mit Türen

Die Kombination mit Türen z.B. Promat-Glastüre 485.70 erfolgt nach Angaben des Türherstellers. Die Mindestabmessungen und die Holzqualität müssen gemäss VKF-Anerkennung des Türherstellers eingehalten werden. Weitere Details erhalten Sie auf Anfrage.

- 1 PROMAXON®-Typ A ($d = 18$ mm), Brandschutzplatte
- 2 Rahmenprofil Eiche
- 3 Spanplatte EI 30 $d \geq 16$ mm / EI 60 $d \geq 19$ mm oder RF 1
- 4 Türen gemäss VKF-Anwendung