



Nachweise

	ABP-Nr.		
REI 90	P-3255/1459-MPA BS	RF1	8 + 15 mm
REI 180	P-3255/1459-MPA BS	RF1	10 + 25 mm

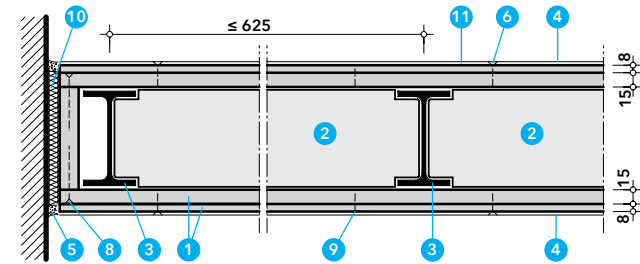
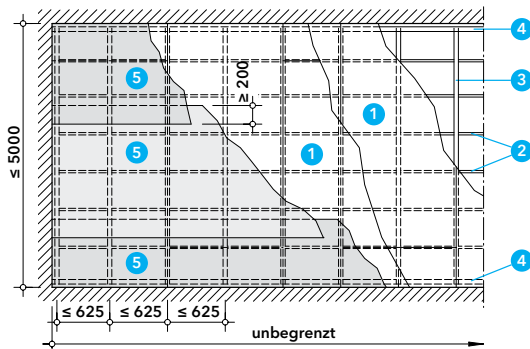
Vorteile auf einen Blick

- tragende Wandkonstruktion
- hohes Brand- und Stossverhalten nach DIN 4102-3
- feuchtigkeitsunempfindliche Brandschutzplatten

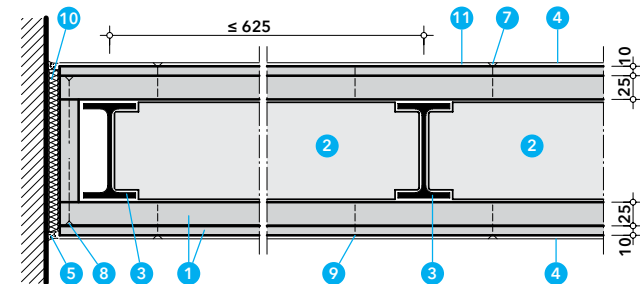
Wandansicht, Abmessungen, Verlegeschema

Die Grundkonstruktion besteht aus einem Ständerwerk mit Stahlprofilen, beidseitig zwei Lagen PROMATECT®-H Brandschutzbauplatten und einer Abdeckung aus Stahlblech. Abmessungen und Befestigungsabstände sind abhängig von der Feuerwiderstandsklasse, der Auflast und der Wandhöhe.

- 1 PROMATECT®-H, Dicke jeweils nach Feuerwiderstand
- 2 PROMATECT®-H Riegel, d = 25 mm
- 3 I -Stahlprofil, Bemessung nach Statik
- 4 U -Stahlprofil ≥ 100 mm, nach Statik
- 5 Stahlblech, verzinkt, $t \geq 0,75$ mm, Überlappung ≈ 200 mm



Brandwand REI 90



Brandwand REI 180

Detail A - Wandaufbauten, Horizontalschnitte

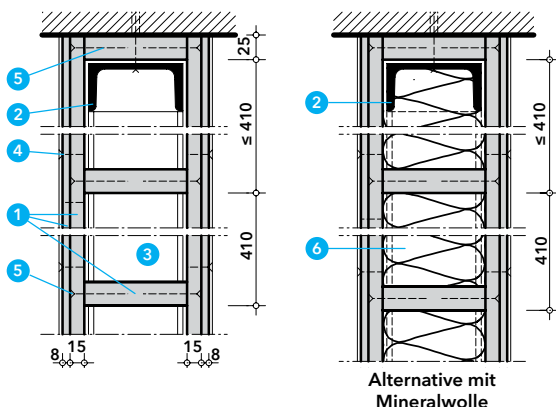
Prinzipiell haben die Konstruktionen einen identischen Wandaufbau. Sie unterscheiden sich durch die Dicke der PROMATECT®-H-Platten. Für die Montage sind zunächst die Stahlständer aufzustellen. Dazwischen werden horizontale Riegel aus PROMATECT®-H-Streifen geklemmt, in die wiederum die erste Plattenlage zu verschrauben ist. Einzelheiten zu den Riegelabständen und den Befestigungsmitteln siehe Detail Wandaufbau/Vertikalschnitt. Die zweite Lage wird mit Klammern oder Schrauben in der ersten Lage lediglich als Montagehilfe fixiert. Abschliessend ist das Stahlblech so aufzuschrauben, dass beide darunter liegenden PROMATECT®-H-Platten kraftschlüssig miteinander verbunden sind.

- 1 PROMATECT®-H
- 2 PROMATECT®-H Riegel, d = 25 mm
- 3 I -Stahlprofil, Bemessung nach Statik
- 4 Stahlblech, verzinkt, $t \geq 0,75$ mm, Überlappung ≈ 200 mm
- 5 Promat®-Spachtelmasse oder Promat®-Fertigspachtelmasse
- 6 Schraube $\geq 4,2 \times 25$, Abst. ≈ 250 mm \times 230 mm
- 7 Schraube $\geq 4,2 \times 25$, Abst. ≈ 320 mm \times 310 mm
- 8 Schraube $\geq 5,5 \times 70$, Abst. ≈ 400 mm
- 9 Stahldrahtklammer bzw. Grobgewindeschraube, ausschliesslich als Montagehilfe
- 10 Mineralwolle, nichtbrennbar, Schmelzpunkt ≥ 1000 °C
- 11 Promat®-Kleber K84

Detail B - Wandaufbau Brandwand, Vertikalschnitt

Sowohl die Befestigung der Platten- als auch der Blechbekleidung erfolgt grundsätzlich nicht in die Stahlprofile. Die notwendige Unterkonstruktion bilden die zwischen den Profilen stramm eingepassten Riegel aus PROMATECT®-H. Darin wird die erste Plattenlage verschraubt und auf ihr die zweite Lage fixiert. Abschliessend ist das Stahlblech aufzuschrauben, wodurch ausserdem beide Plattenlagen kraftschlüssig miteinander verbunden werden (siehe auch Detail Wandaufbauten/Horizontalschnitte). Für REI 180 darf der Abstand der PROMATECT®-Riegel 625 mm betragen. Zur Verbesserung der Schallbw. Wärmedämmung kann in den Wandhohlraum Mineralwolle eingebracht werden.

- 1 PROMATECT®-H
- 2 U -Stahlprofil ≥ 100 mm, nach Statik
- 3 I -Stahlprofil, Bemessung nach Statik
- 4 Schraube $\geq 4,2 \times 25$, Abst. ≈ 250 mm \times 230 mm
- 5 Schraube $\geq 5,5 \times 70$, Abst. ≈ 400 mm
- 6 Mineralwolle, nichtbrennbar, Schmelzpunkt ≥ 1000 °C



Alternative mit Mineralwolle