



90



Merkmale

- Minimale, platzsparende Wandstärke
- Einbau von montagefertigen Promat®-Revisionsklappen
- Durchführungen und Abschottungen
- Ökologisch und Nachhaltig - ecobau

Nachweise



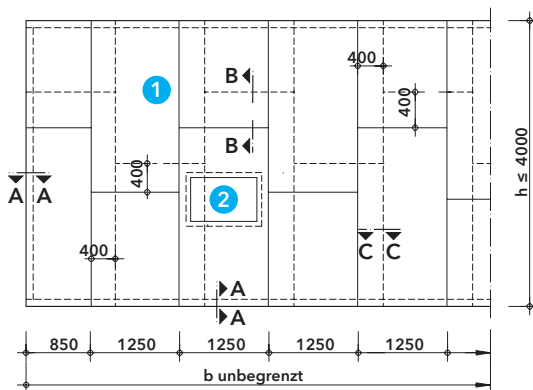
| VKF-Nr. | 21035/24246 | 21029/24245 | 21708 | 20974 | 24247/24248 | 24251/24253 |
|---------|-------------|------------------|-----------|------------------|-------------|------------------|
| | EI 30 RF1 | EI 30 RF2 Schall | EI 60 RF1 | EI 60 RF2 Schall | EI 90 RF1 | EI 90 RF2 Schall |
| | 2x 15 mm | 2x 15 mm | 2x 20 mm | 2x 20 mm | 2x 25 mm | 2x 25 mm |

Allgemeine Hinweise

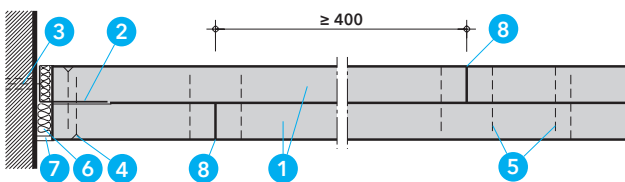
Diese Trennwand wird im Innern von Gebäuden eingesetzt und aus speziell für die Schweiz gefertigten PROMATECT®-H-Platten erstellt. Eine Verspachtelung der Plattenstöße ist brandschutztechnisch nicht erforderlich.

Übersicht

Bei hochformatiger Anordnung der PROMATECT®-H-Platten beträgt die maximale Höhe 4.00 m, die Länge ist unbegrenzt.



- 1 Brandschutzplatte PROMATECT®-H
- 2 Promat®-Revisionsklappe Universal, lt. Konstr. 450.12 / 450.51



Schnitt A-A

Stahlwinkel Flächenbefestigung 5

| | 1 | 2 | Schraube 4 | Klammer | Schraube |
|-------|-------|---------|-----------------|----------------|-----------------|
| | mm | mm | Abst. ≈ 250 mm | Abst. ≈ 100 mm | Abst. ≈ 250 mm |
| EI 30 | 2x 15 | 40/15/1 | 3.5 x 25 (4622) | l = 28 mm | - |
| EI 60 | 2x 20 | 40/20/1 | 3.9 x 30 (4625) | l = 38 mm | 3.9 x 30 (4625) |
| EI 90 | 2x 25 | 40/20/1 | 3.9 x 45 (4625) | l = 50 mm | 3.9 x 45 (4625) |

Detail A - Randanschluss und Montage

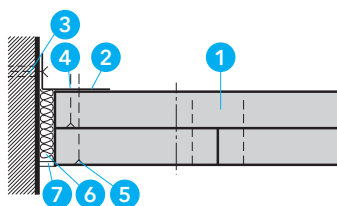
Nach der Montage der Stahlwinkel werden die hintere und vordere Platte gleichzeitig positioniert und mit Schraubzwingen gegen wegkippen gesichert.

Die erste Plattenlage wird vorgebohrt und mit Schnellbauschrauben durch den Stahlwinkel in die zweite Plattenlage montiert.

Nachfolgende Platten sind satt aneinander zu stossen und ein- oder beidseitig mit schräg geschossenen Stahldrahtklammern oder Schrauben miteinander zu verbinden. Die Plattenstöße sind mindestens 400 mm zu versetzen.

Allfällige Plattenfugen werden mit Spachtelmasse von Promat verfüllt. Die Anschlussfuge ist mit GYSO-Fiberfax oder Mineralwolle abzudichten. Optional kann zusätzlich mit PROMASEAL®-A Mastic abgedichtet werden.

- 1 Brandschutzplatte PROMATECT®-H
- 2 Stahlwinkel
- 3 Für Untergrund geeignete Befestigung, z.B. Kunststoffdübel Ø 6 x 50 mm mit Schraube, Abstand ≤ 500 mm
Alternativ wenn Beton
Promat® Betonschraube 6x40 oder Promat® Nagelanker 6x30/5
- 4 Promat®-Schraube
- 5 Klammern oder Promat®-Schraube
- 6 GYSO-Fiberfax oder Mineralwolle (RF1), Schmelzpunkt ≥ 1000 °C
- 7 PROMASEAL®-A Mastic
- 8 Promat®-Ready Mix PRO Fertigspachtel oder Promat®-Filler PRO



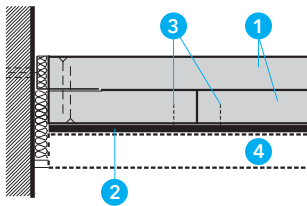
Schnitt A-A

| | 1 | 2 | 1. Schraube 4 | 2. Schraube 5 |
|-------|-------|---------|-----------------|-----------------|
| | mm | mm | | Abst. ≈ 250 mm |
| EI 30 | 2x 15 | 40/15/1 | 3.5 x 25 (4622) | 3.9 x 45 (4625) |
| EI 60 | 2x 20 | 40/20/1 | 3.9 x 30 (4625) | 3.9 x 55 (4625) |
| EI 90 | 2x 25 | 40/20/1 | 3.9 x 45 (4625) | 4.2 x 65 (4603) |

Detail B - Alternativer Randanschluss

Alternativ ist der Stahlwinkel auch einseitig sichtbar zu montieren. Die erste Platte wird vorgebohrt und punktuell mit Schnellbauschrauben durch die Platte an den Stahlwinkel fixiert. Die zweite Platte wird auch vorgebohrt und mit Schnellbauschrauben durch beide Platten an den Stahlwinkel fixiert.

- 1 Brandschutzplatte PROMATECT®-H
- 2 Stahlwinkel
- 3 Für Untergrund geeignete Befestigung, z.B. Beton
Promat® Betonschraube 6x40 oder Promat® Nagelanker 6x30/5
- 4 Promat®-Schraube
- 5 Promat®-Schraube
- 6 GYSO-Fiberfax oder Mineralwolle (RF1), Schmelzpunkt ≥ 1000 °C
- 7 PROMASEAL®-A Mastic

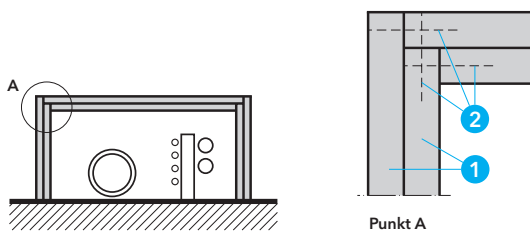


Schnitt A-A

Detail C - Schallreduktion

Zur Verbesserung der Schalldämmwerte kann ein- oder beidseitig eine Schalldämmfolie mit Stahldrahtklammern aufgebracht werden. Aus optischen Gründen und zum Schutz der Schalldämmfolie kann diese zusätzlich mit einer Brandschutzplatte (RF1) abgedeckt werden.

- 1 Brandschutzplatte PROMATECT®-H
- 2 Schalldämmfolie, Gewicht $\leq 12 \text{ kg/m}^2$, Schmelzpunkt $\leq +100^\circ \text{C}$
- 3 Stahldrahtklammer, $l = 28 \text{ mm}$
- 4 Brandschutzplatte (RF1), z.B. PROMASWISS®-II



Punkt A

Detail D - Eckausbildung

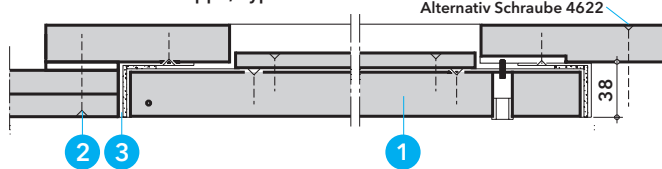
Die Schachtwand kann auch zwei- oder dreiseitig ausgeführt werden. Die Eckausbildung ist nach Punkt A auszuführen.

- 1 Brandschutzplatte PROMATECT®-H

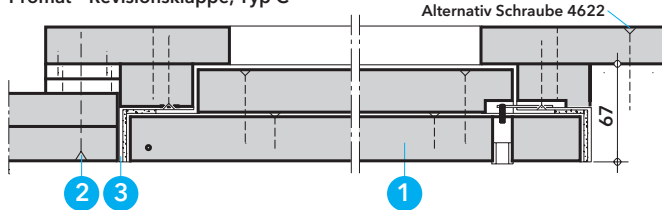
Eckbefestigung 2

| | 1 mm | Stahldrahtklammer Abst. $\approx 100 \text{ mm}$ | Promat®-Schraube Abst. $\approx 250 \text{ mm}$ |
|-------|---------|---|--|
| El 30 | 2x 15 | $l = 44 \text{ mm}$ | 3.9 x 45 (4625) |
| El 60 | 2x 20 | $l = 57 \text{ mm}$ | 3.9 x 55 (4625) |
| El 90 | 2x 25 | $l = 63 \text{ mm}$ | 3.9 x 55 (4625) |

Promat®-Revisionsklappe, Typ A



Promat®-Revisionsklappe, Typ C



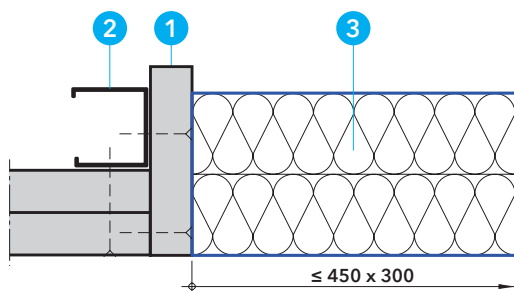
Detail E - Revisionsöffnung

Promat®-Revisionsklappen Universal ermöglichen auch während der Nutzung des Gebäudes einen Zugang zu den Installationen im Wandhohlraum.

Allfällige Fugen werden mit Spachtelmasse oder Kitt von Promat abgedichtet.

- 1 Promat®-Revisionsklappe Universal lt. Konstr. 450.12 / 450.51
- 2 Promat®-Schnellbauschraube
- 3 Promat®-Ready Mix PRO Fertigsputtel oder Promat®-Filler PRO oder PROMASEAL®-A Mastic oder PROMASEAL®-AG Brandschutzkitt

| | d mm | 1 Promat®- Revisionsklappe | 2 Promat®- Schraube | Alternativ Schraube |
|-------|---------|-------------------------------|------------------------|------------------------|
| El 30 | 2x 15 | Typ A | 3.9 x 55 (4625) | 3.5 x 55 (4622) |
| El 60 | 2x 20 | Typ A (El 60) | 3.9 x 55 (4625) | 3.5 x 55 (4622) |
| El 60 | 2x 20 | Typ C (El 90) | 4.8 x 90 (4623) | 4.2 x 75 (4623) |
| El 90 | 2x 25 | Typ C (El 90) | 4.8 x 90 (4623) | 4.2 x 75 (4623) |

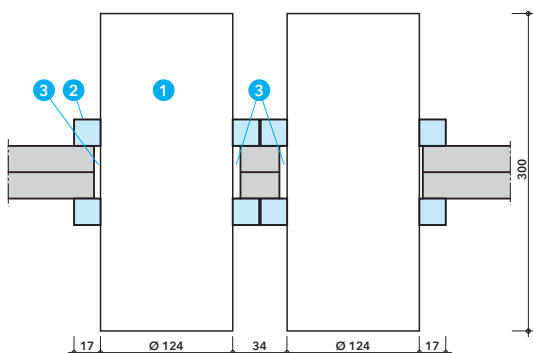


Detail F - Weichschott

Diese kleinen Promat®-Weichschotts können direkt in die Wand eingebaut werden.

Durchführungen sind dem entsprechenden Datenblatt zu entnehmen.

- 1 Brandschutzplatte PROMATECT®-H, $d = 25 \text{ mm}$, $b \geq 110 \text{ mm}$
- 2 CW-Profil $\geq 50/50 \times 0.6 \text{ mm}$
- 3 PROMASTOP®-CC Coating, $d \geq 0,7 \text{ mm}$, Konstr. 704 \rightarrow El 120
PROMASTOP®-I Coating, $d \geq 1,0 \text{ mm}$, Konstr. 701 \rightarrow El 120
Mineralwolle (RF1), $\geq 1000^\circ \text{C}$, $\geq 140 \text{ kg/m}^3$, $d \geq 2 \times 50 \text{ mm}$



Detail G - Kabelbox PROMASTOP®-IM CBox

Durchführungen von Kabeln und Leerrohren können mit der Promat-Kabelbox gegen Feuer abgeschottet werden.

- 1 Kabelbox PROMASTOP®-IM CBox
- 2 Befestigungs-System blau
- 3 PROMASEAL®-A oder Promat®-Ready Mix PRO Fertigsputtel oder Promat®-Filler PRO