



Nachweise

	VKF-Nr.	
EI 60	25224	RF1
EI 30	26288	RF1 Schachtwand PROMAXON®-Typ A

Vorteile auf einen Blick

- flächenbündiges Design
- unsichtbare Bänder
- Schnelle und einfache Montage durch Komplettbausatz

Standardabmessungen

Typ A		Typ B - Leicht- bzw. Massivbauwand	
Rahmenaussenmass b (BxH)	Durchreichmass a	Rahmenaussenmass b* (BxH)	Durchreichmass a
400 x 400 mm	250 x 250 mm	380 x 380 mm	270 x 280 mm
500 x 500 mm	350 x 350 mm	480 x 480 mm	370 x 380 mm
600 x 600 mm	450 x 450 mm	580 x 580 mm	470 x 480 mm
700 x 700 mm	550 x 550 mm	680 x 680 mm	570 x 580 mm
800 x 800 mm	650 x 650 mm	780 x 780 mm	670 x 680 mm

keine Befestigungslaschen

Bauöffnungsmass

* Befestigungslaschen auf Schloss und gegenüberliegender Seite, die das Rahmenaussenmass um je 10 mm (= zzgl. 20 mm) erhöhen.

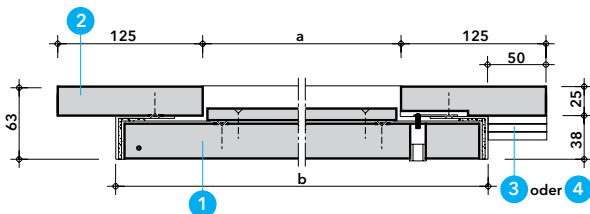
Sonderabmessungen auf Anfrage

Rahmenaussenmass b (BxH)	Durchreichmass a	Rahmenaussenmass b** (BxH)	Durchreichmass a
800 x 1600 mm	650 x 1450 mm	760 x 1560 mm	650 x 1460 mm

keine Befestigungslaschen

Bauöffnungsmass

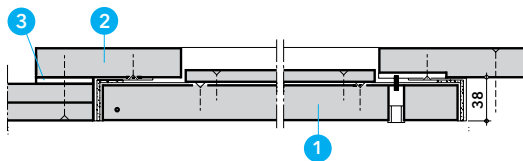
** Befestigungslaschen ringsum, die das Rahmenaussenmass um je 10 mm (= zzgl. 20 mm) erhöhen.



Detail A - Promat®-Revisionsklappe Universal, Typ A

Die Promat®-Revisionsklappe Universal, Typ C ist für den flächenbündigen Einbau in PROMATECT®-H Wände geeignet.

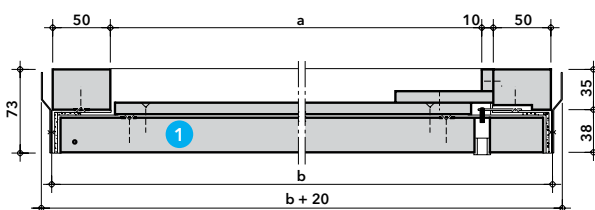
- 1 Promat®-Revisionsklappe Universal, Typ A
- 2 PROMATECT®-H-Streifen, d=25 mm
- 3 loser Aufdoppelungsstreifen PROMATECT®-H, d= 6 und 10 mm



Detail B - Einbau in PROMATECT®-H Trennwand

Der Einbau der Promat®-Revisionsklappe Universal, Typ A in die PROMATECT®-H Trennwand erfolgt mit mitgelieferten Aufdoppelungen.

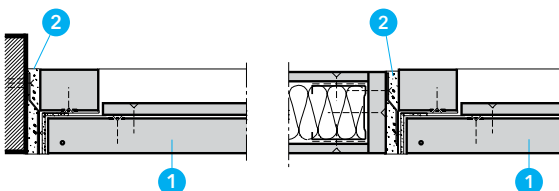
- 1 Promat®-Revisionsklappe Universal, Typ A
- 2 PROMATECT®-H-Streifen, d=25 mm
- 3 loser Aufdoppelungsstreifen PROMATECT®-H, d= 6 und 10 mm



Detail C - Promat®-Revisionsklappe Universal, Typ B

Die Promat®-Revisionsklappe Universal, Typ B ist für den flächenbündigen Einbau in Wände mit Leibungen geeignet.

- 1 Promat®-Revisionsklappe Universal, Typ B



Detail D - Einbau in Massivwand oder Leichtbauwand

Der Einbau der Promat®-Revisionsklappe, Typ B in die Massivwand oder Leichtbauwand, erfolgt in die Wandleibung mit Hilfe der Laschen. Die Fuge zwischen Klappe und Wand ist zu schliessen.

- 1 Promat®-Revisionsklappe Universal, Typ B
- 2 Promat®-Fertigspachtelmasse oder PROMASEAL®-Mastic - Brandschutzkitt oder GYSO-Fiberfax oder Mineralwolle (RF1) ≥ 1000° C oder PROMASTOP-Brandschutzmörtel