

Nachweise

| | VKF-Nr. | | | | |
|------|---------|-----|--------------|----------|----------------------------|
| F 30 | 5258 | RF1 | PROMATECT®-H | 2x 8 mm | ca. 15,0 kg/m ² |
| F 90 | 5259 | RF1 | PROMATECT®-L | 2x 20 mm | ca. 19,0 kg/m ² |
| | | RF1 | PROMATECT®-H | 2x 15 mm | ca. 27,8 kg/m ² |

Vorteile auf einen Blick

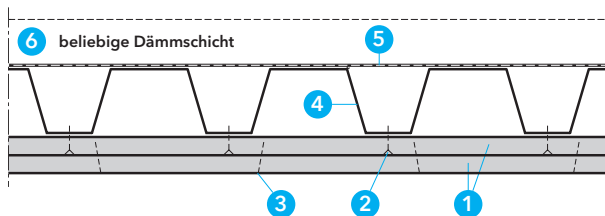
- leichte, platzsparende Bekleidung
- direkte oder abgehängte Bekleidung
- beliebiger Dachaufbau
- Feuchtebeständig mit PROMATECT®-H

Allgemeine Hinweise

Ungeschützte Trapezblechdächer verlieren im Brandfall sehr schnell ihre Tragfähigkeit. Durch eine dünne Bekleidung mit PROMATECT®-H bzw. -L Brandschutzplatten kann ein Feuerwiderstand erreicht werden. Die Konstruktion 435.10 bzw. 435.20 wird aus speziell für die Schweiz gefertigten PROMATECT®-H bzw. -L Platten erstellt.

Bekleidungsstärke nach VKF

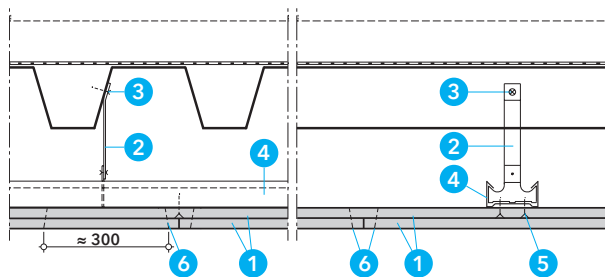
| | Platten ① | Schraube ② Abstand ≈ 300 mm | Klammern ③ Abstand ≈ 150 mm |
|------|-------------------------|--------------------------------|--------------------------------|
| F 30 | PROMATECT-H 2x 8 mm | 4.0 x 25 mm | l = 28 mm |
| F 90 | PROMATECT-H 2x 15 mm | 4.0 x 35 mm | l = 28 mm |
| F 90 | PROMATECT-L 2x 20 mm | 4.0 x 35 mm | l = 38 mm |



Detail A - Trapezblech mit beliebigen Dachaufbau

Bei diesem Trapezblechdach kann der Dachaufbau oberhalb der Dampfsperre beliebig gewählt werden. Die erste Lage PROMATECT®-Platten wird direkt in das Trapezblech verschraubt, die zweite Lage in die erste verklammert. Stöße der ersten und zweiten PROMATECT®-Plattenlagen werden in Längsrichtung um ≥ 500 mm und in Querrichtung um ≥ 250 mm versetzt. Die Bekleidung ist auch für Kaldächer ohne Wärmedämmung geeignet.

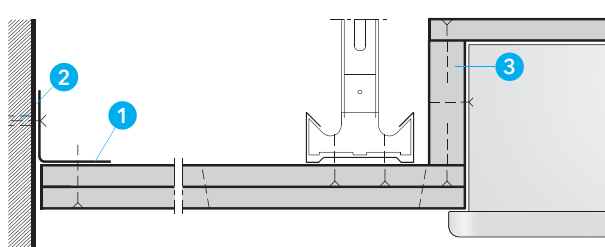
- ① PROMATECT® Brandschutzplatte siehe Tabelle
- ② Senkblechschraube in jedem Sickenal, Reihenabstand ≈ 300 mm
- ③ Stahldrahtklammer, schräg eintreiben, Reihenabstand ≈ 300 mm
- ④ Stahl-Trapezblech $d \geq 1.0$ mm, Bemessung nach Statik
- ⑤ Dampfsperre RF2 / B2 $d \leq 3.0$ mm
- ⑥ Dämmschicht RF1 oder B2 wenn aussen RF1 abgedeckt



Detail B - Variante abgehängt

Alternativ kann eine abgehängte Unterdecke mit Abhängern und C-Deckenprofilen ausgeführt werden.

- ① PROMATECT® Brandschutzplatte siehe Tabelle
- ② Schlitzbandeisen oder Noniusabhängiger, Abstand ≤ 500 mm
- ③ Schraube mit Metalldübel, Abstand ≤ 500 mm
- ④ C-Deckenprofil CD 60/27/0.6 mm, Abstand ≤ 600 mm
- ⑤ Promat® Schraube 4624 3.5 x 35 mm, Abstand ≈ 300 mm
- ⑥ Stahldrahtklammer, schräg eintreiben, Reihenabstand ≈ 300 mm



Detail C - abgehängt mit Wandanschluss und Einbauleuchte

Der Wandanschluss der PROMATECT®-Platten wird mit Stahlblechwinkeln ausgeführt. Das Gewicht der Einbauleuchten ist mit zusätzlichen Abhängungen abzufangen.

- ④ Stahlblechwinkel 40/40/ ≥ 0.7 mm
 - ⑤ Wandbefestigung (z. B. Kunststoffdübel), Abstand ≈ 500 mm
 - ⑥ Einbauleuchte
- | | |
|-----------------|---------------------|
| Bekleidung F 30 | 1x 20 mm PROMATECT® |
| Bekleidung F 60 | 2x 15 mm PROMATECT® |
| Bekleidung F 90 | 2x 20 mm PROMATECT® |