



#### Merkmale

- Untersicht flächenbündig
- Einbau in Promat-Unterdecken und Massivdecken
- Einbaufertiger Komplettbausatz - schnell und einfach

#### Nachweise

El 90 - Brand von beiden Seiten    Konstr. 120.50/120.67/420.56

#### Allgemeine Hinweise

Die Revisionsklappe Promat®-Universal ist für den Einbau in die o. g. Decken nachgewiesen, sowohl für Brandbeanspruchung von oben als auch von unten. Alle Revisionsklappen sind mit einer Fangvorrichtung ausgestattet, die ein ruckartiges Aufschlagen der Klappe verhindert.

#### Revisionsklappe Typen

Je nach Einbausituation stehen zwei Klappentypen zur Verfügung:

- Typ C mit Streifen
- Typ D mit Laschen

#### Standardabmessungen (Sonderabmessungen auf Anfrage)

##### Typ C

Rahmenausmass <b>b</b>	Durchreichmass <b>a</b>
400 x 400 mm	250 x 250 mm
500 x 500 mm	350 x 350 mm
600 x 600 mm	450 x 450 mm
700 x 700 mm	550 x 550 mm
800 x 800 mm	650 x 650 mm

##### Typ D - Einbau in Normbauteil

Rahmenausmass <b>b*</b>	Durchreichmass <b>a</b>
380 x 380 mm	230 x 230 mm
480 x 480 mm	330 x 330 mm
580 x 580 mm	430 x 430 mm
680 x 680 mm	530 x 530 mm
780 x 780 mm	630 x 630 mm

keine Befestigungslaschen

##### Bauöffnungsmaß

\* Befestigungslaschen auf Schloss und gegenüberliegender Seite, die das Rahmenausmass um je 10 mm (= zzgl. 20 mm) erhöhen.

1 Revisionsklappe Promat®-Universal

2 PROMATECT®-H-Streifen, d = 25 mm

3 PROMATECT®-H-Streifen, d = 10 mm, lose

4 PROMATECT®-H-Streifen, d = 6 mm, lose

5 PROMATECT®-L-Streifen, d = 30 mm

#### Detail A - Einbau in Promat®-Unterdecke

Der flächenbündige Einbau der Revisionsklappe Promat®-Universal, Typ C in Promat®-Unterdecken erfolgt mit den mitgelieferten Ausgleichsstreifen. Diese werden je nach Ausführungsvariante an die Decke angeklammert.

1 Revisionsklappe Promat®-Universal, Typ C

2 PROMATECT®-H-Streifen, d = 25 mm

3 PROMATECT®-H-Streifen, d = 10 mm, lose

4 PROMATECT®-H-Streifen, d = 6 mm, lose

5 Promat®-Schnellbauschrauben

6 Promat®-Unterdecke

#### Détail B - Einbau in Massivdecke

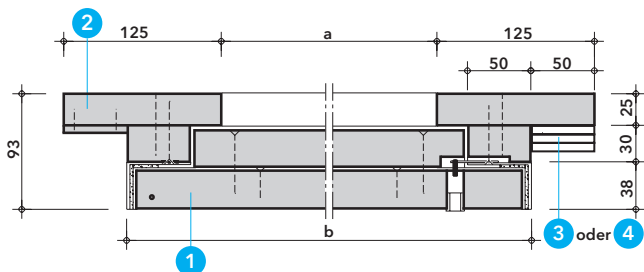
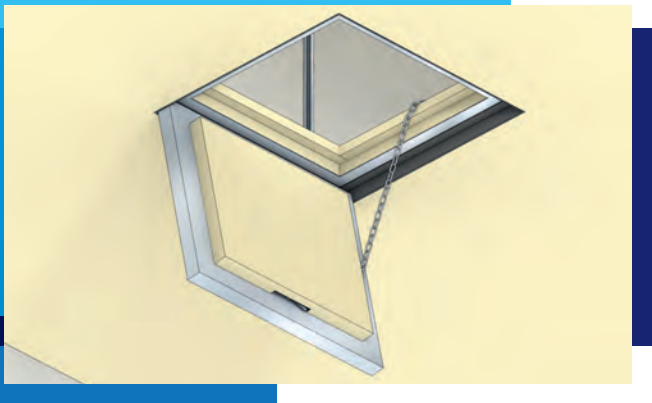
Der Einbau der Revisionsklappe Promat®-Universal, Typ D in Massivdecken erfolgt in die Leibung mit Hilfe der Laschen. Die Fuge zwischen Klappe und Decke wird verspachtelt.

Einbau in Promat-Trennwände und Massivwände siehe Promat-Konstruktion 450.51.

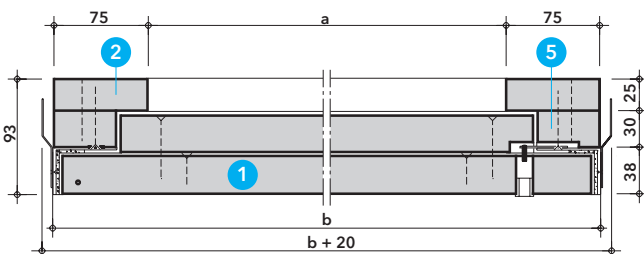
1 Revisionsklappe Promat®-Universal, Typ D

2 Streifen PROMATECT®-H, d = 25 mm

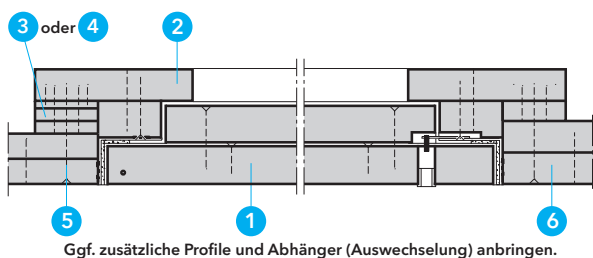
3 Promat®-Ready Mix PRO Fertigsputz oder Promat®-Spachtelmasse



Revisionsklappe Promat®-Universal, Typ C



Revisionsklappe Promat®-Universal, Typ D



Ggf. zusätzliche Profile und Abhänger (Auswechslung) anbringen.

