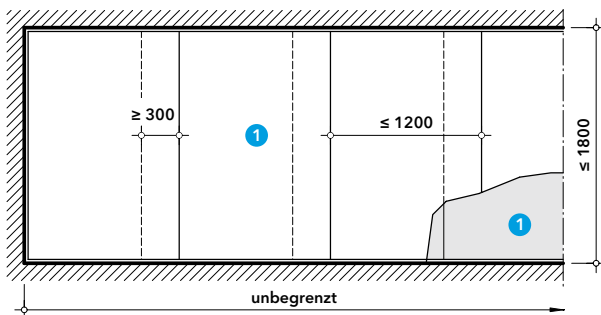


freitragend



Nachweise

VKF-Nr.			
EI 60	32281	RF1	2x 30 mm, ca. 28.4 kg/m ²
EI 90	32284	RF1	2x 30 mm, ca. 28.4 kg/m ²

NEW!

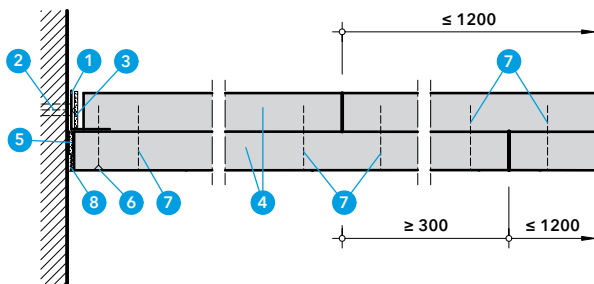
Vorteile auf einen Blick

- freitragend bis 1,80 m, nur im Wandbereich aufgelegt
- keine Abhänger oder Weitspannträger
- Dünne, platzsparende Lösung (60 mm)

Deckenuntersicht

Die freie Spannweite der Unterdecke beträgt maximal 1.80 m.

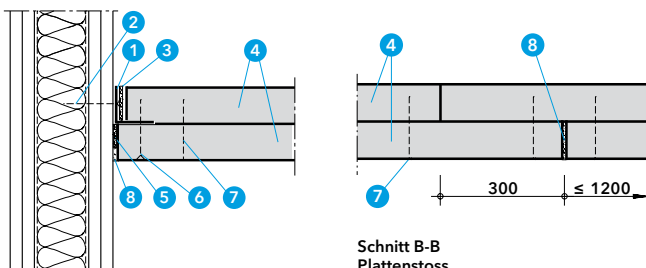
- 1 PROMATECT®-L Brandschutzplatte, $d \geq 30$ mm



Detail A - Wandanschluss Massivwand

Der Wandanschluss erfolgt (stirn- und längsseitig). Auf die umlaufenden Wandwinkel mit eingeklebtem PROMASEAL®-PL wird die obere Plattenlage lediglich lose aufgelegt. Direkt unter den Winkelprofilen ist ebenfalls umlaufend ein weiterer PROMASEAL®-PL-Streifen anzuordnen. Danach wird die untere Lage durch den Stahlwinkel verschraubt und entlang aller Plattenränder und jeweils in Plattenmitte mit der oberen Lage verklammert. Die Fugen an den Wandanschlüssen und zwischen den Platten sind zu verspachteln.

- 1 Wandwinkel Stahl 30/30/ ≥ 0.7 mm
- 2 Schraube $\varnothing 6$ mit Kunststoffdübel $\varnothing 8$, Abstand ≤ 500 mm
- 3 PROMASEAL®-PL, selbstklebend, $b \geq 30$ mm, $d \geq 2.6$ mm
- 4 PROMATECT®-L Brandschutzplatte, $d \geq 30$ mm
- 5 PROMASEAL®-PL, selbstklebend, $b \geq 20$ mm, $d \geq 2.6$ mm
- 6 Promat®-Schraube 4622 3.5 x 45 mm, Abstand ≈ 200 mm
- 7 Stahldrahtklammer $l = 50$ mm, Abstand ≈ 100 mm an den Plattenrändern und in Plattenmitte
- 8 Promat®-Ready Mix PRO Fertigsputtel oder Promat®-Spachtelmasse



Detail B - Wandanschluss Leichtbauwand und Plattenstoss

Beim Anschluss an leichte Trennwände erfolgt die Befestigung der Wandwinkel mit Schnellbauschrauben in die C-Wandprofile und zusätzlich mit Hohlraumdübeln in die Wandfläche. Das Wandsystem, sowie die Befestigungen sind bauseits für den Feuerwiderstand und die Statik zu erwartenden Lasten zu prüfen. Plattenstöße sind um 300 mm stossversetzt auszuführen. Die Fugen sind zu verspachteln.

- 1 Wandwinkel Stahl 30/30/ ≥ 0.7 mm
- 2 Schraube in C-Profil, $a \leq 600$ mm, dazwischen Hohlraumdübel
- 3 PROMASEAL®-PL, selbstklebend, $b \geq 30$ mm, $d \geq 2.6$ mm
- 4 PROMATECT®-L Brandschutzplatte, $d \geq 30$ mm
- 5 PROMASEAL®-PL, selbstklebend, $b \geq 20$ mm, $d \geq 2.6$ mm
- 6 Promat®-Schraube 4622 3.5 x 45 mm, Abstand ≈ 200 mm
- 7 Stahldrahtklammer $l = 50$ mm, Abstand ≈ 100 mm an den Plattenrändern und in Plattenmitte
- 8 Promat®-Ready Mix PRO Fertigsputtel oder Promat®-Spachtelmasse

Schnitt A-A
Brand von oben EI 90
Brand von unten EI 60

Schnitt B-B
Plattenstoss