



90

Merkmale

- Wärmedämmend, feuchtigkeitsunempfindlich
- Grosse Abhängehöhe 1.40 m bei Brand von oben
- Einbauleuchten bzw. Lautsprecher, Revisionsöffnungen
- Einsatz Innen und Aussen halbexponiert
- Ökologisch und Nachhaltig - ecobau

Nachweise



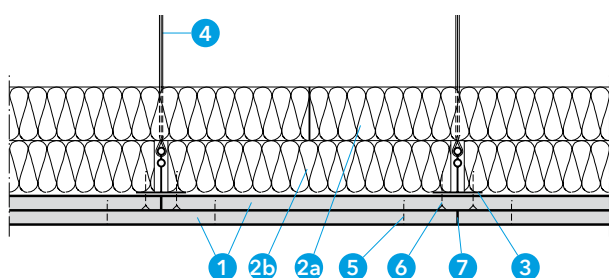
VKF-Nr. 5252 F 90 RF1 2x 15 mm

Allgemeine Hinweise

Die Konstruktion 420.45 wird aus speziell für die Schweiz gefertigten PROMATECT®-H-Platten erstellt.

Detail A - Schichtaufbau

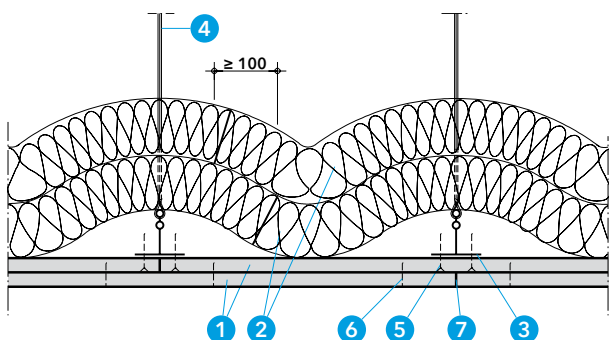
Die Abmessung der Unterdecke ist in beiden Richtungen unbegrenzt. Die minimale Abhängehöhe beträgt 240 mm.



- 1 PROMATECT®-H Brandschutzplatte, $d \geq 15$ mm
- 2 a) obere Lage Mineralwolle $\geq 1000^\circ\text{C}$, ≥ 65 kg/m³, $d = 60$ mm
b) untere Lage Mineralwolle $\geq 1000^\circ\text{C}$, ≥ 30 kg/m³, $d = 60$ mm
- 3 Trageprofil $\geq 60 \times 49.5 \times 0.7$ mm, Abstand ≤ 625 mm
- 4 Rödeldraht, verzinkt, $\varnothing 2$ mm, doppelt, Abstand ≈ 750 mm oder Schlitzbandeisen 20×1.5 mm, an Trageprofil geschraubt, Auslastung ≤ 6 N/mm² bei Brandbeanspruchung von oben
- 5 Promat®-Schraube 4624, 3.5×35 mm, Abstand ≈ 200 mm
- 6 Stahldrahtklammern $l = 28$ mm, Abstand $150 - 200$ mm
- 7 Promat®-Ready Mix PRO Fertigsputtel oder Promat®-Spachtelmasse

Detail B - Schichtaufbau - Alternative

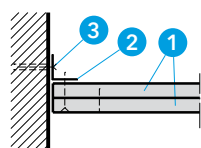
Als Alternative kann die Mineralwolle auch als Bahnen ausgelegt werden. Die minimale Überlappung beträgt 100 mm.



- 1 PROMATECT®-H Brandschutzplatte, $d \geq 15$ mm
- 2 Alternativ Mineralwollbahnen, ≥ 30 kg/m³, $d = 2 \times 80$ mm
- 3 Trageprofil $\geq 60 \times 49.5 \times 0.7$ mm, Abstand ≤ 625 mm
- 4 Rödeldraht, verzinkt, $\varnothing 2$ mm, doppelt, Abstand ≈ 750 mm oder Schlitzbandeisen 20×1.5 mm, an Trageprofil geschraubt, Auslastung ≤ 6 N/mm² bei Brandbeanspruchung von oben
- 5 Promat®-Schraube 4624, 3.5×35 mm, Abstand ≈ 200 mm
- 6 Stahldrahtklammern $l = 28$ mm, Abstand $150 - 200$ mm
- 7 Promat®-Ready Mix PRO Fertigsputtel oder Promat®-Spachtelmasse

Detail C - Wandanschluss

Die selbständige Unterdecke kann an Massivwände sowie auch an leichte Trennwände des gleichen Feuerwiderstandes angeschlossen werden.



- 1 PROMATECT®-H Brandschutzplatte, $d \geq 15$ mm
- 2 Stahlwinkel $\geq 40 \times 40 \times 0.7$ mm (nur an Massivwand)
- 3 Wandbefestigung (z.B. Kunststoffdübeln), Abstand ≈ 500 mm

Montagehinweise

Die Befestigung der Abhänger an der Massivdecke erfolgt bei Brandbeanspruchung von unten mit zugelassenen Dübeln, bei Brandbeanspruchung von oben mit zugelassenen Metalldübeln \geq M8 (doppelte Einbautiefe, mindestens 60 mm, max. 500 N/Dübel) oder mit nachgewiesenen Brandschutzdübeln.

Eine Verspachtelung der Plattenstösse ist nicht erforderlich.

Revisionsklappen

In der Deckenfläche kann die Promat®-Revisionsklappe Universal Typ C, 600×600 mm eingebaut werden. Weitere Details sind auf Anfrage erhältlich.