



#### Merkmale

- Untersicht flächenbündig
- Einbau in Promat-Unterdecken und Massivdecken
- Einbaufertiger Komplettbausatz - schnell und einfach

#### Nachweise

EI 30 - Brand von beiden Seiten in Decke 120.52

#### Allgemeine Hinweise

Die Promat®-Revisionsklappe Universal ist für den Einbau in die o. g. Decken nachgewiesen, sowohl für Brandbeanspruchung von oben als auch von unten. Alle Revisionsklappen sind mit einer Fangvorrichtung ausgestattet, die ein ruckartiges Aufschlagen der Klappe verhindert.

#### Revisionsklappe Typen

Je nach Einbausituation stehen zwei Klappentypen zur Verfügung:

- Typ A mit Streifen
- Typ B mit Laschen

#### Standardabmessungen (Sonderabmessungen auf Anfrage)

| Typ A                     |                         | Typ B - Einbau in Normbauteil |                         |
|---------------------------|-------------------------|-------------------------------|-------------------------|
| Rahmenaussenmass <b>b</b> | Durchreichmass <b>a</b> | Rahmenaussenmass <b>b*</b>    | Durchreichmass <b>a</b> |
| 400 x 400 mm              | 250 x 250 mm            | 380 x 380 mm                  | 270 x 280 mm            |
| 500 x 500 mm              | 350 x 350 mm            | 480 x 480 mm                  | 370 x 380 mm            |
| 600 x 600 mm              | 450 x 450 mm            | 580 x 580 mm                  | 470 x 480 mm            |
| 700 x 700 mm              | 550 x 550 mm            | 680 x 680 mm                  | 570 x 580 mm            |
| 800 x 800 mm              | 650 x 650 mm            | 780 x 780 mm                  | 670 x 680 mm            |

keine Befestigungslaschen

#### Bauöffnungsmaß

\* Befestigungslaschen auf Schloss und gegenüberliegender Seite, die das Rahmenaussenmass um je 10 mm (= zzgl. 20 mm) erhöhen.

- 1 Promat®-Revisionsklappe Universal
- 2 PROMATECT®-H-Streifen, d = 25 mm
- 3 PROMATECT®-H-Streifen, d = 10 mm, lose
- 4 PROMATECT®-H-Streifen, d = 6 mm, lose
- 5 PROMATECT®-L-Streifen, d = 35 mm

#### Einbau in Promat®-Unterdecke

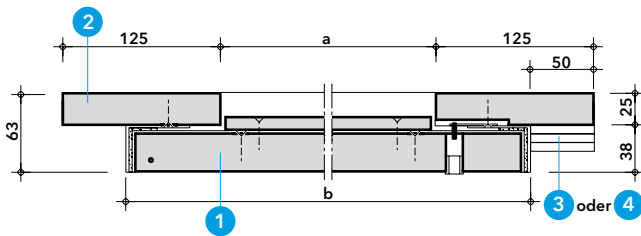
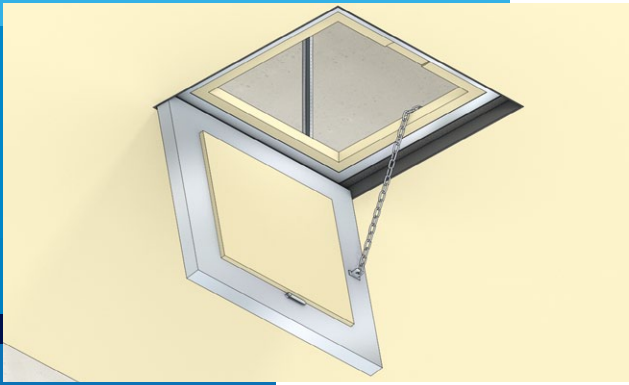
Der flächenbündige Einbau der Promat®-Revisionsklappe Universal, Typ A in Promat®-Unterdecken erfolgt mit den mitgelieferten Ausgleichsstreifen. Diese werden je nach Ausführungsvariante an die Decke angeklammert.

- 1 Promat®-Revisionsklappe Universal, Typ A
- 2 PROMATECT®-H-Streifen, d = 25 mm
- 3 PROMATECT®-H-Streifen, d = 10 mm, lose
- 4 PROMATECT®-H-Streifen, d = 6 mm, lose
- 5 Schnellbauschrauben
- 6 Promat®-Unterdecke

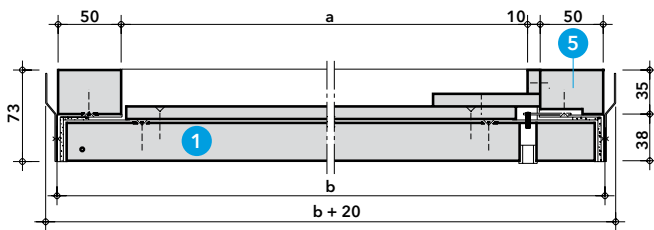
#### Einbau in Massivdecke

Der Einbau der Promat®-Revisionsklappe Universal, Typ B in Massivdecken erfolgt in die Leibung mit Hilfe der Laschen. Die Fuge zwischen Klappe und Decke wird verspachtelt. Einbau in Promat-Trennwände und Massivwände siehe Promat-Konstruktion 450.12.

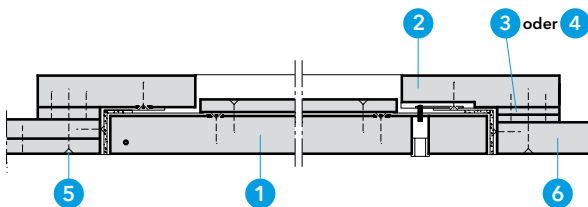
- 1 Promat®-Revisionsklappe Universal, Typ B
- 2 PROMATECT®-L-Streifen, d = 35 mm
- 3 Promat®-Ready Mix PRO Fertigspachtel oder Promat®-Spachtelmasse



Promat®-Revisionsklappe Universal, Typ A



Promat®-Revisionsklappe Universal, Typ B



Ggf. zusätzliche Profile und Abhänger (Auswechselung) anbringen.

