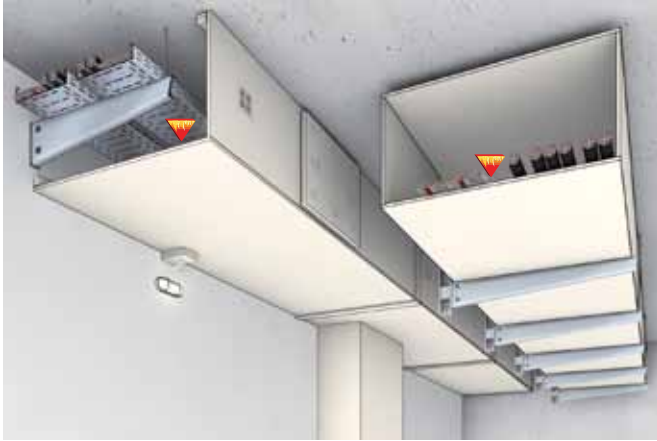


Der Feuerwiderstand I von diesem Brandabschnitt bezieht sich auf die Kapselung nach DIN 4102-12.



Brand von Innen

Nachweise

| VKF-Nr. | 27199 | PROMATECT®-200 | (d) lt. Tabelle 1 |
|---------|-------|----------------|-------------------|
|---------|-------|----------------|-------------------|

Vorteile auf einen Blick

- ein-, zwei-, drei- und vierseitig ausführbar
- Anschluss an leichte und massive Trennwände
- Revisionsöffnung und nachbelegbare Kabelaugänge

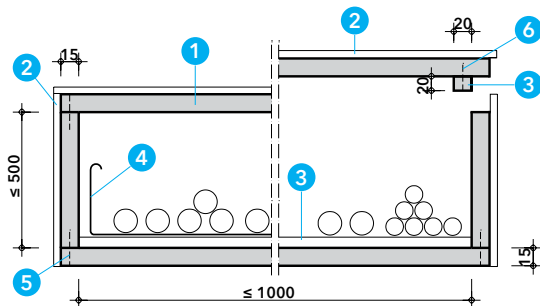
Allgemeine Hinweise

In PROMATECT®-Installationskanäle können brennbare Leitungen, Kabel und Rohre aller Arten geführt werden, jedoch keine Lüftung.

Tabelle 1 - Materialdicke, Abmessung Streifen loser Deckel, Befestigungsmittel

| PROMATECT®-200 | | | | Stahldrahtklammern * | | | |
|-----------------|-------------------------------|--|--------------------------------|--|-------------------------------------|-------------------------------------|---------------------------------|
| Feuerwiderstand | Ausführung | Dicke max. Grösse | Streifen loser Deckel BxH (mm) | Eckklammern | Muffe + Auflager | Eckleiste an losen Deckel | 1 - 3-seitig an Stahlwinkel |
| I 30 | 2 - 3 seitig mit Stahlwinkel | $d \geq 15 \text{ mm}$ $\leq 1000 \times 500$ | loser Deckel nicht möglich | $l \geq 32$ $a \sim 100 \text{ mm}$ | $l = 28$ $a \sim 150 \text{ mm}$ | - | Promat-Schraube 3.5 x 35 (4624) |
| | 4-seitig | | 20 x 20 | $l \geq 44$ $a \sim 100 \text{ mm}$ | | $l = 28$ $a \sim 150 \text{ mm}$ | - |
| Alternativer | 2 - 3 seitig mit U-Wandprofil | $d \geq 18 \text{ mm}$ $\leq 1000 \times 500$ | loser Deckel nicht möglich | $l \geq 50$ $a \sim 150 \text{ mm}$ | $l = 32$ $a \sim 150 \text{ mm}$ | - | Promat-Schraube 3.5 x 35 (4624) |

* alternativ Schrauben entsprechender Länge, $a \sim 200 \text{ mm}$

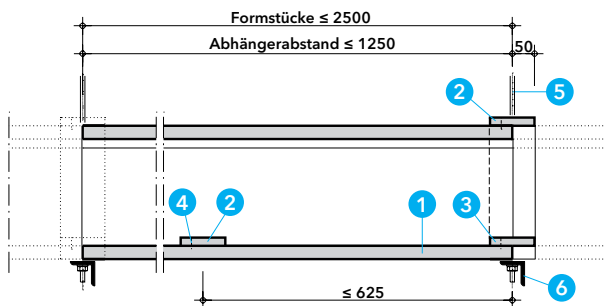


Detail A - Querschnitt

Vierseitige Kanäle können allseitig geschlossenen oder mit einem lose aufliegende Deckel ausgeführt werden. PROMATECT®-Streifen verhindern das seitliche Verschieben des Deckels.

Die maximale Belastung der Kanäle mit Kabelpritschen beträgt 30 kg/m^2 .

- 1 PROMATECT®-200 Brandschutzplatte, (d) lt. Tabelle 1
- 2 PROMATECT®-H Muffe, $b = 100 \text{ mm}$, $d \geq 10 \text{ mm}$
- 3 PROMATECT®-H Streifen, $d \geq 20 \text{ mm}$
- 4 Kabelpritsche (wahlweise ohne)
- 5 Stahldrahtklammern (Ecke) lt. Tabelle 1
- 6 Stahldrahtklammern (Eckleiste) lt. Tabelle 1



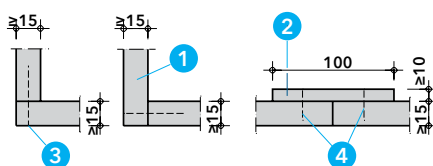
Detail B - Längsschnitt

Zur Abhängung und Auflagerung der Kanäle werden nach statischer Bemessung Gewindestäbe und Winkelprofile verwendet.

Zur Lasteinleitung befindet sich grundsätzlich ein PROMATECT®-Streifen über dem Trageprofil. Die Formstücke werden über die 3-seitig umlaufende Muffe miteinander verbunden.

Die Abhängung ist auf eine Zugspannung $\leq 9 \text{ N/mm}^2$ auszulegen.

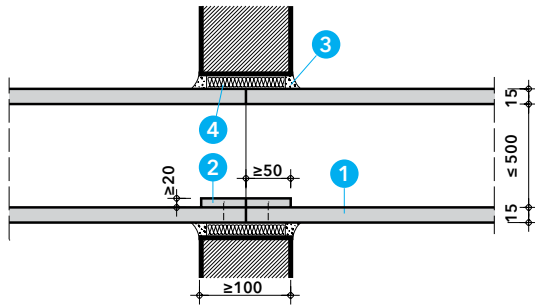
- 1 PROMATECT®-200 Brandschutzplatte, (d) lt. Tabelle 1
- 2 PROMATECT®-H Muffe $b = 100 \text{ mm}$, $d \geq 10 \text{ mm}$
- 3 PROMATECT®-H Streifen (Kabelauflage) $d \geq 20 \text{ mm}$
- 4 Stahldrahtklammern (Muffe, Auflager) lt. Tabelle 1
- 5 Gewindestab $\geq \text{M8}$ Bemessung Zugspannung $\leq 9 \text{ N/mm}^2$
- 6 L-Profil, Bemessung nach Statik



Detail C - Eck- und Muffenverbindungen

Die PROMATECT®-Platten werden in den Ecken stumpf gestossen und mit Klammern oder Schrauben verbunden. Die umlaufende Muffe wird mit beiden Formstücken verklammert. Bei einer Ausführung mit losem Deckel wird der PROMATECT®-Streifen nur an einem Deckelteil verklammert, damit die Deckelteile einzeln abgenommen werden können.

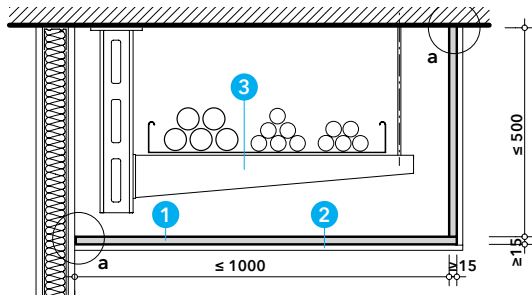
- 1 PROMATECT®-200 Brandschutzplatte, (d) lt. Tabelle 1
- 2 PROMATECT®-H (Muffe, Kabelauflage)
- 3 Stahldrahtklammern (Ecke) lt. Tabelle 1
- 4 Stahldrahtklammern (Muffe, Auflager) lt. Tabelle 1



Detail D - Wanddurchführung

Vierseitige Kanäle erhalten eine Sollbruchstelle bei Durchführung durch Wände mit Brandschutzanforderung

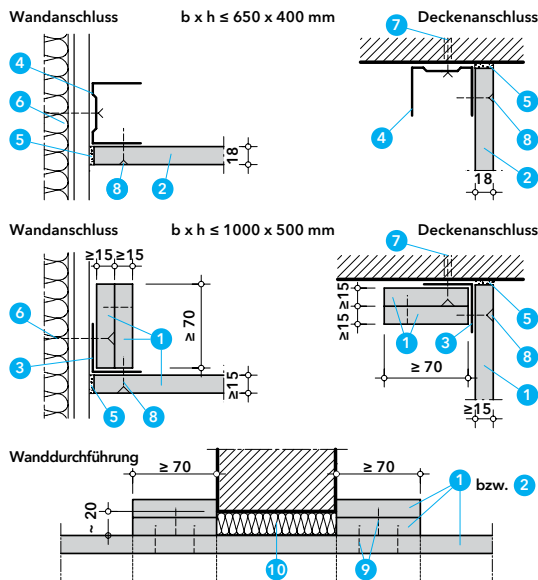
- 1 PROMATECT®-200 Brandschutzplatte, (d) lt. Tabelle 1
- 2 PROMATECT®-H (Kabelauflege) b = 50 mm, d ≥ 20 mm
- 3 Promat®-Fertigspachtelmasse oder Promat®-Spachtelmasse
- 4 Mineralwolle (RF1), Schmelzpunkt ≥ 1000 °C



Detail E - Zwei- und Dreiseitige Ausführung

Zwei- und Dreiseitige Installationskanäle dürfen auch an Metallständerwände anschliessen. Die Tragkonstruktionen der Kabel dürfen den Boden der Kanäle nicht belasten. Konsolen müssen an ihrem freien Ende mit einem zusätzlichen Abhänger versehen werden. Zugbeanspruchte Teile sind auf eine rechnerische Zugspannung von max. 9 N/mm² zu dimensionieren.

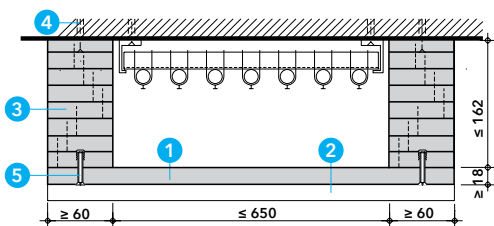
- 1 PROMATECT®-200 Brandschutzplatte, d ≥ 15 mm
- 2 PROMATECT®-200 Muffe, b = 100 mm, d ≥ 15 mm oder PROMATECT®-H, d ≥ 10 mm
- 3 Tragkonsole, Bemessung nach Statik



Detail F - Wand- / Deckenanschluss und Wanddurchdringung

Anschlüsse sind an leichte und massive Wände, sowie an massive Decken sind mit Stahlwinkel oder UW-Wandprofile möglich. Allfällige Anschlussfugen sind mit Promat®-Fertigspachtelmasse oder Promat®-Spachtelmasse abzudichten.

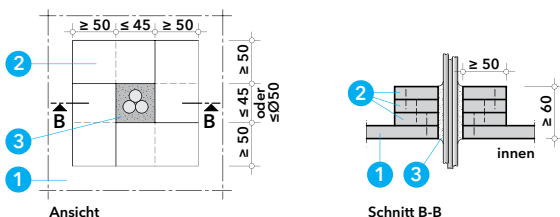
- 1 PROMATECT®-200 Brandschutzplatte, d ≥ 15 mm
- 2 PROMATECT®-200 Brandschutzplatte, d ≥ 18 mm
- 3 Stahlwinkel 40/40 x 1 mm
- 4 UW-Wandprofil UW 50
- 5 Promat®-Fertigspachtelmasse oder Promat®-Spachtelmasse
- 6 Trockenbauschraube 5,0 x 80, Abst. ≈ 625 mm in Ständerprofile und Schraube 4,0 x 60 mit Gipskartondübel, Abst. ≈ 625 mm zwischen den Ständerprofilen
- 7 Schraube mit Kunststoff-Dübel Ø 8, Abstand ≤ 400 mm
- 8 Promat®-Schraube 4624, 3,5 x 35 mm, Abst. ≈ 250 mm
- 9 Stahldrahtklammern, l = 32 mm, Abst. ≈ 150 mm
- 10 Mineralwolle (RF1), Schmelzpunkt ≥ 1000 °C



Detail G - Alternativer Decken- und Wandkanal

Alternativ können PROMATECT®-Kanäle an Wand bzw. Decke auch wie dargestellt erstellt werden.

- 1 PROMATECT®-200 Brandschutzplatte, d ≥ 18 mm
- 2 PROMATECT®-200 Muffe, b = 100 mm, d ≥ 18 mm
- 3 PROMATECT®-200 Streifen, b = 60 mm, d ≥ 18 mm
- 4 Schraube mit Kunststoff-Dübel Ø 8, Abstand ≤ 400 mm
- 5 Einschlagmutter M8 mit Schraube

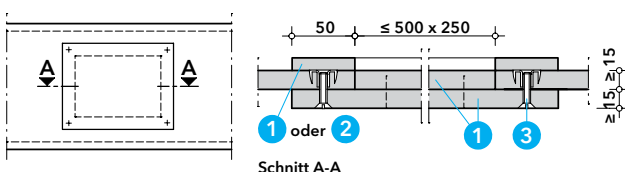


Detail H - Kabelaugänge

Kabelaugänge bis ≤ Ø32 mm sind mit PROMATECT®-Streifen aufzdoppeln und die Restöffnung mit PROMASEAL®-Mastic-Brandschutzkitt zu verschliessen.

Ausführungen für mit grössere Kabelaugänge auf Anfrage.

- 1 PROMATECT®-200 Brandschutzplatte, (d) lt. Tabelle 1
- 2 PROMATECT®-200 oder PROMATECT®-H, Streifen d ≥ 20 mm
- 3 PROMASEAL®-Mastic-Brandschutzkitt



Detail I - Revisionsöffnung

Revisionsöffnungen werden bauseits aus Promat®-Brandschutzplatten und Streifen erstellt und mit Einschlagmutter (Rampa-Muffen) und Gewindeschrauben in die Kanalwandung befestigt.

- 1 PROMATECT®-200 Brandschutzplatte, d ≥ 15 mm
- 2 PROMATECT®-H Brandschutzplatte, d ≥ 10 mm
- 3 Einschlagmutter M8 mit Schraube