

Nachweise

	VKF-Nr.	
REI 90	32020	1x 15 mm
REI 120	32021	1x 10 mm
F 90	ABP P-3521/0579	10 - 20 mm

Vorteile auf einen Blick

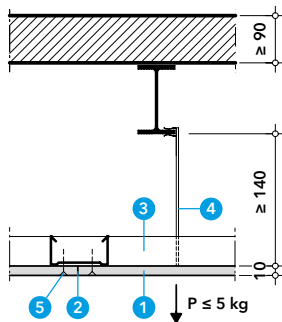
- abgehängte Bekleidung
- einlagige, platzsparende, leichte Bekleidung
- zahlreiche Ausführungsvarianten

Allgemeine Hinweise

Historische Stahlbetondecken erfüllen ungeschützt in vielen Fällen die Anforderungen an den Feuerwiderstand von Geschossdecken nicht. Sie können allerdings mit dünnen, einlagigen PROMAXON®-Bekleidungen ertüchtigt werden.

Die Konstruktion 180.15 wird aus speziell für die Schweiz gefertigten PROMAXON®-Typ A-Platten erstellt.

- 1 PROMAXON®-Typ A Brandschutzplatte
- 2 Deckenprofil CD 60, Abstand ≤ 600 mm
- 3 Abhänger, Abstand ≤ 750 mm
Nonius, Schlitzbandeisen oder Schnellabhänger
- 4 Einbauleuchte - 90 Minuten gemäss ABP

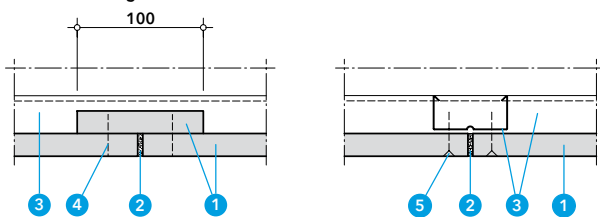


Detail A - abgehängte Ausführung

Abgehängte Unterdecken bieten den Vorteil geringster Bekleidungs-dicken: Mit einer Abhängehöhe von 140 mm sind bei vielen Deckenaufbauten bereits 10 mm Plattendicke ausreichend. Zusatzaufgaben bis 5 kg sind nachgewiesen. Einbauleuchten mit einem Gewicht bis 12 kg auf Anfrage.

- 1 PROMAXON®-Typ A Brandschutzplatte, $d \geq 10$ mm
- 2 Promat®-Spachtelmasse oder Promat® Fertigschichtmasse
- 3 Deckenprofil CD 60, Abstand ≤ 600 mm
- 4 Abhänger, Abstand ≤ 750 mm
Nonius, Schlitzbandeisen oder Schnellabhänger
- 5 Promat®-Trockenbauschraube 4624, 3.5 x 25, Abstand ≈ 250 mm

Stossabdeckungen

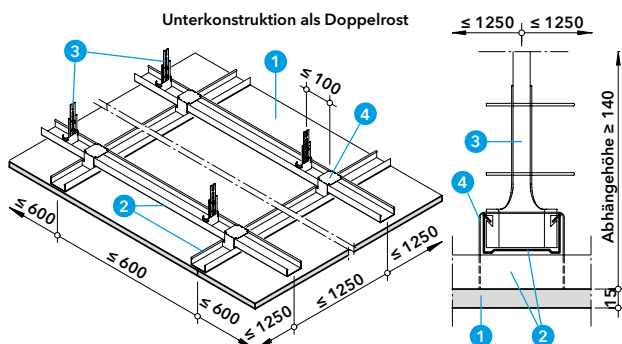


Detail B - Plattenstösse

Freiliegende Plattenstösse (Querfugen) werden wahlweise mit PROMAXON®-Plattenstreifen oder Deckenprofilen abgedeckt. Anschliessend sind alle Fugen mit Promat®-Spachtelmasse oder Promat®-Fertigschichtmasse zu verspachteln.

- 1 PROMAXON®-Typ A Brandschutzplatte
- 2 Promat®-Spachtelmasse oder Promat® Fertigschichtmasse
- 3 Deckenprofil CD 60

	PROMAXON®-Streifen		CD - Profil
	1 mm	Klammer 4 Abst. ≈ 150 mm	Schraube 5 Abst. ≈ 200 mm
REI 120	1x 10	$l = 19$ mm 3.9 x 22 (4625)	3.5 x 25 (4624)
REI 90	1x 15	$l = 28$ mm 3.9 x 30 (4625)	3.5 x 25 (4624)



Detail C - Doppelrost

Zur einfacheren Montage ist auch eine ausgesteifte Unterkonstruktion aus höhenversetzten Grund- und Tragprofilen (doppelter Profilrost) nachgewiesen.

Durch die grösseren Abstände der Grundprofile verringert sich auch die Gesamtzahl der notwendigen Abhängungen und Deckendübel. Die Abhänger können jeweils bis zu 100 mm von den Kreuzungspunkten der Grund- und Tragprofile entfernt angeordnet werden.

- 1 PROMAXON®-Typ A Brandschutzplatte, $d \geq 15$ mm
- 2 Deckenprofil CD 60, Abstand ≤ 1250 mm
- 3 Abhänger, Abstand ≤ 600 mm
Nonius, Schlitzbandeisen oder Schnellabhänger
- 4 Kreuzverbinder für Deckenprofil CD