

Nachweise

	VKF-Nr.	
REI 120	31972	1x 15 mm
F 90	ABP P-3521/0579	10 - 20 mm

Vorteile auf einen Blick

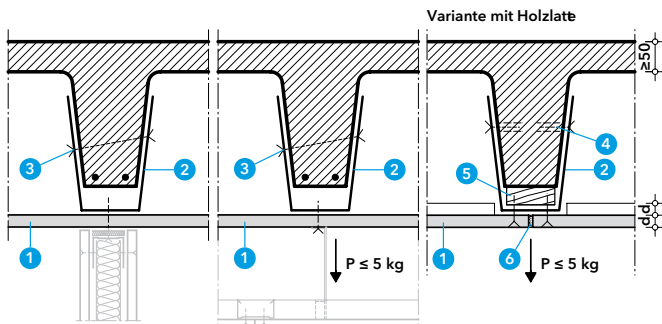
- direkte oder abgehängte Bekleidung
- einlagige, platzsparende, leichte Bekleidung
- zahlreiche Ausführungsvarianten

Allgemeine Hinweise

Historische Stahlbetondecken erfüllen ungeschützt in vielen Fällen die Anforderungen an den Feuerwiderstand von Geschossdecken nicht. Sie können allerdings mit dünnen, einlagigen PROMAXON®-Bekleidungen ertüchtigt werden.

Die Bekleidung kann direkt an der Geschossdecke angebracht oder als abgehängte Unterdecke montiert werden.

Die Konstruktion 180.10 wird aus speziell für die Schweiz gefertigten PROMAXON®-Typ A-Platten erstellt.

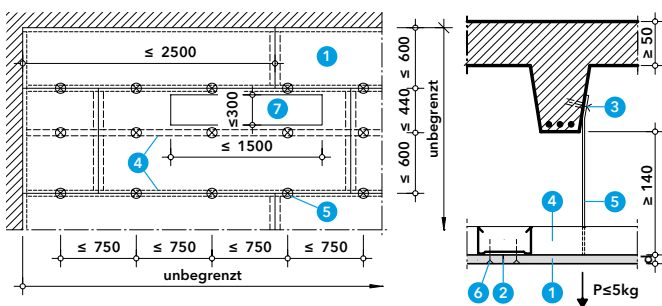


Detail A - Direktbefestigung

Eine platzsparende Montage der PROMAXON®-Bekleidung bietet sich mit gekanteten Stahlblech an, die mit Durchsteckmontage oder einer seitlichen Verdübelung an den Betonrippen befestigt werden. Der Befestigungsabstand beträgt ≤ 600 mm.

Für Deckenunterbauten oder darunter angeordnete Akustikdecken sind Zusatzlasten ≤ 5 kg je Befestigungspunkt nachgewiesen.

- 1 PROMAXON®-Typ A Brandschutzplatte, $d \geq 15$ mm
- 2 Stahlblech gekantet, $t \geq 0,75$ mm, Auslastung ≤ 6 N/mm²
- 3 Gewindestange $\geq M6$ mit U-Scheibe und Mutter, Abstand ≤ 600 mm
- 4 Zugelassener Dübel mit Schraube $\varnothing 6$ mm, Abstand ≤ 600 mm
- 5 Holzlatte, ggf. bauseits vorhanden
- 6 Promat®-Spachtelmasse oder Promat® Fertigspachtelmasse

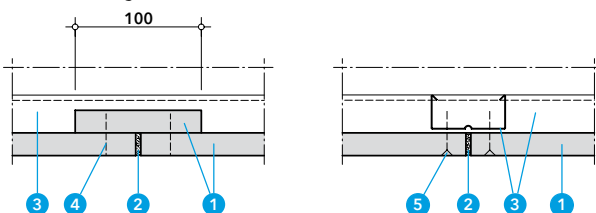


Detail B - abgehängte Unterdecke

Als Variante kann diese Decke auch abgehängt ausgeführt werden. Zusatzlasten bis 5 kg sind nachgewiesen. Einbauleuchten mit einem Gewicht bis 12 kg auf Anfrage.

- 1 PROMAXON®-Typ A Brandschutzplatte, $d \geq 15$ mm
alternativ gemäss 180.15, Abhängehöhe ≥ 140 , $d \geq 10$ mm
- 2 Promat®-Spachtelmasse oder Promat® Fertigspachtelmasse
- 3 Zugelassener Dübel mit Schraube $\varnothing 6$ mm, Abstand ≤ 500 mm
- 4 Deckenprofil CD 60, Abstand ≤ 600 mm
- 5 Abhänger Abstand ≤ 750 mm
Nonius, Schlitzbandeisen oder Schnellabhänger
- 6 Promat®-Trockenbauschraube 4624, 3,5 x 25, Abstand ≈ 250 mm
- 7 Einbauleuchte - 90 Minuten

Stossabdeckungen



Detail C - Plattenstösse

Freiliegende Plattenstösse (Querfugen) werden wahlweise mit PROMAXON®-Plattenstreifen oder Deckenprofilen abgedeckt. Anschliessend sind alle Fugen mit Promat®-Spachtelmasse oder Promat®-Fertigspachtelmasse zu verspachteln.

- 1 PROMAXON®-Typ A Brandschutzplatte, $d \geq 15$ mm
- 2 Promat®-Spachtelmasse oder Promat® Fertigspachtelmasse
- 3 Deckenprofil CD 60

	PROMAXON®-Streifen		CD - Profil
	1 mm	Klammer 4 Abst. ≈ 150 mm	Schraube 5 Abst. ≈ 250 mm
REI 120	1x 15	l = 19 mm 3.9 x 22 (4625)	3.5 x 25 (4624)