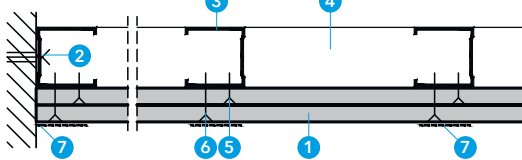
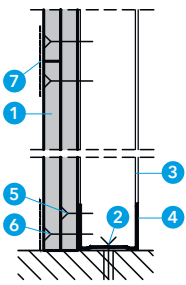
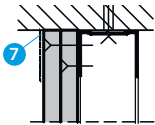
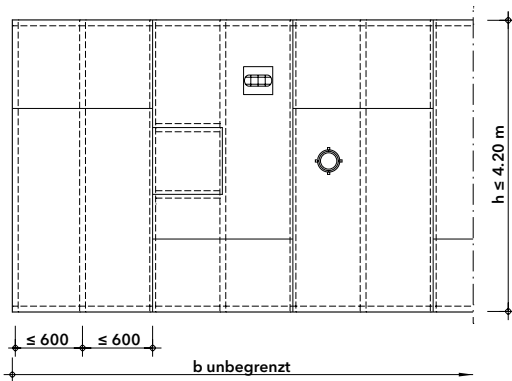


Höhe bis 4.2 m



### Nachweise

	VKF-Nr.		
EI 60	32026	RF1	2x 12 mm
EI 120	31973	RF1	2x 20 mm

ETA 20/0932

### Vorteile auf einen Blick

- platzsparende Aufbauhöhe
- Durchdringungen und Einbauten
- Einsatz Innen und Aussen halbexponiert

### Allgemeine Hinweise

Diese Schachtwand wird aus speziell für die Schweiz gefertigten PROMATECT®-100X Platten erstellt.

Durchdringungen von Rohren und Kabeln, sowie der Einbau von Einbauleuchten und Inspektionsklappen sind nachgewiesen.

Zur Vorbereitung von Oberflächenbehandlungen sind die Plattenstöße mit Spachtelmasse von Promat® zu verspachteln und mit handelsüblichen Gewebestreifen zu bewehren.

### Übersicht

Die maximale Wandhöhe beträgt 4.20 m, die Länge ist unbegrenzt.

### Detail A und B

Bei der Montage der Trennwand ist schachtseitig zunächst die Unterkonstruktion aus Stahlblechprofilen zu errichten. Oben und unten sind U-Wandprofile anzuordnen. Für die seitlichen Anschlüsse und zur vertikalen Aussteifung werden CW-Profile verwendet.

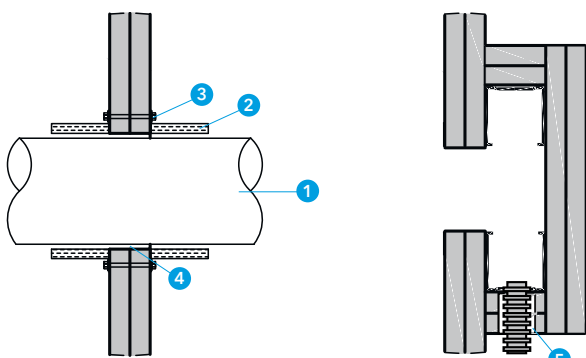
Die erste Plattenlage aus PROMATECT®-100X wird direkt auf die Stahlprofile mit Schnellbauschrauben geschraubt.

Die zweite Plattenlage wird horizontal und vertikal um 600 mm versetzt und mit Schnellbauschrauben in die CW-Profile befestigt.

Die Plattenstöße der äusseren Lage sind mit Spachtelmasse von Promat® zu verspachteln. Zur Armierung sind handelsübliche Fugenverstärkungen einzulegen.

Für eine schöne Oberfläche empfehlen wir eine komplette Oberflächenbehandlung mit Promat®.

- 1 Schachtwand PROMATECT®-100X, d = 2x 12 mm
- 2 Geeignete Befestigung, Abstand ≤ 650 mm  
z.B. Metallnagel oder Direktmontageschraube
- 3 CW-Profil
- 4 UW-Profil
- 5 Promat®-Schraube 4624, 3.5 x 25 mm für CW-Profil Abstand ≤ 500 mm
- 6 Promat®-Schraube 4624, 3.5 x 35 mm für CW-Profil Abstand ≤ 250 mm
- 7 Spachtelmasse  
Schrauben+Rand Promat®-Filler PRO oder Promat®-Ready Mix PRO  
Fugen+Flächen Promat®-Filler PRO oder Promat®-Ready Mix PRO mit Fugenverstärkung

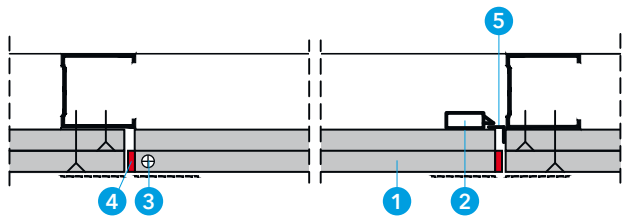


### Detail C und D

Installationsdurchdringungen haben keinen Einfluss auf den Feuerwiderstand.

- Brennbare Rohre werden mit der PROMASTOP®-FC Brandschutzmanschette beidseitig der Wand abgeschottet.
- Elektrische Installationen wie z.B. Lichtschalter oder Einbauleuchten, werden mit Brandschutzplatten ummantelt. Einzelne Kabel werden mit Kitt von Promat® abgeschottet.

- 1 Rohr brennbar, PP bzw. PE, Ø ≤ 110 mm, d ≤ 2.8 mm
- 2 PROMASTOP®-FC6 Brandschutzmanschette
- 3 Gewindestab ≥ M6
- 4 PROMASEAL®-A oder PROMASEAL®-Mastic
- 5 PROMASEAL®-AG oder PROMASEAL®-Mastic Brandschutzkitt



Detail F

### Detail F

Für Revisionen ist eine Inspektionsluke nachgewiesen.

- ① Inspektionsluke EI 120 für Wände bestehend aus
- ② Schloss mit Schlüssel
- ③ Drehlager
- ④ PROMASEAL®-PL
- ⑤ Anschlagwinkel 3-seitig

Innenmasse mm	Ausschnittmass A1 x B1 mm	Durchreichemass A3 x B3 mm
300 x 300	310 x 310	280 x 245
550 x 550	555 x 555	530 x 490



### BESCHREIBUNG

Die abschliessbare Inspektionsluke EI 120 und der Montagerahmen haben einen umlaufenden Rahmen aus Metallprofilen.

Die Füllung mit einer Nennstärke von 40 mm besteht aus einer doppelten Schicht PROMATECT®-100X mit einem Nenngewicht von 17 kg/m<sup>2</sup>. Umlaufend der Türaussenkante ist PROMASEAL-PL als Abdichtung montiert.

### ANWENDUNG

Die Inspektionsluke wird in feuerbeständigen Schachtwänden eingesetzt, um den Hohlraum inspizierbar zu machen.

### MONTAGE

Der Montagerahmen wird mit Schrauben an der Metallstruktur befestigt.

Die Kanten und Schraubenköpfe sind mit Gipsputz Promat-Filler PRO oder Promat-Ready Mix PRO zu verfüllen.

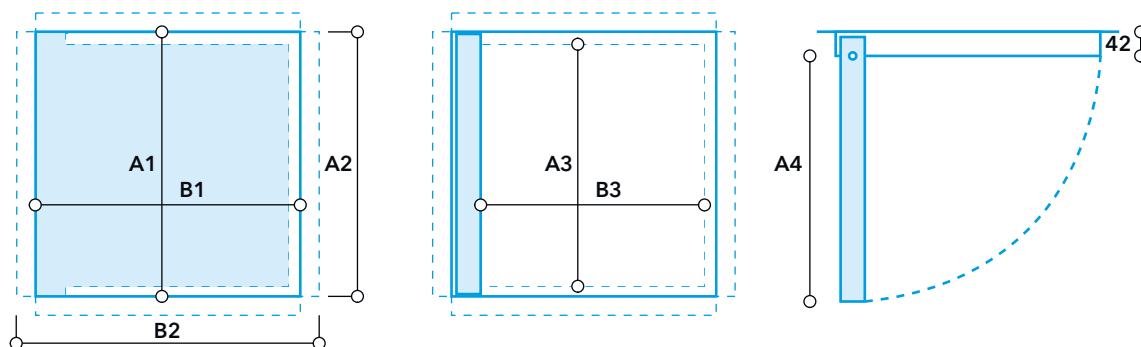
### VERPACKUNG und LAGERUNG

1 Stück pro Packung. An einem kühlen, trockenen Ort aufbewahren.

### SICHERHEITSHINWEISE

Siehe Sicherheitsdatenblätter für die verschiedenen Komponenten.

### ABMESSUNGEN



Innenmasse mm	Ausschnittmass A1 x B1 mm	Aussenmass Stahl A2 x B2 mm	Durchreichemasse A3 x B3 mm	Türtiefe A4 mm	Gesamtdicke mm
300 x 300	310 x 310	375 x 375	280 x 245	270	42
550 x 550	555 x 555	615 x 615	530 x 490	515	42