



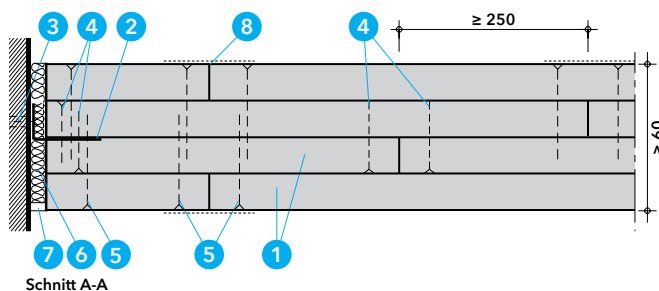
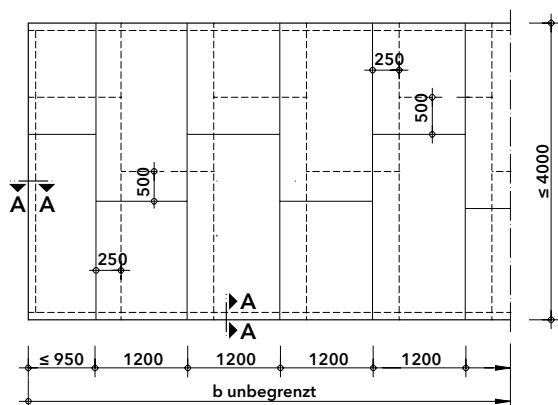
Merkmale

- minimale Wandstärke
- Grosse Wandabmessung
- Ökologisch und Nachhaltig - ecobau

Nachweise



VKF-Nr. **33039** EI 180 RF1 Trennwand 4x 15 mm



Allgemeine Hinweise

Diese Trennwand wird im Innern von Gebäuden eingesetzt und aus speziell für die Schweiz gefertigten PROMAXON®-Typ A Platten erstellt. Eine Verspachtelung der Plattenstösse ist brandschutztechnisch nicht erforderlich.

Übersicht

Bei hochformatiger Anordnung der PROMAXON®-Typ A Platten beträgt die maximale Höhe 4.00 m, die Länge ist unbegrenzt.

Detail A - Montage

Nach der Montage der Stahlwinkel werden die hintere und vordere Platte gleichzeitig positioniert und gegen wegkippen gesichert. Die erste Plattenlage wird mit Schnellbauschrauben durch den Stahlwinkel in die zweite Plattenlage montiert.

Nachfolgende Platten sind satt aneinander zu stossen und beidseitig miteinander zu verbinden. Die Plattenstösse sind horizontal um mindestens 250 mm und vertikal um 500 mm zu versetzen.

Zur Vorbereitung der Oberfläche sind die Plattenfugen mit Spachtelmasse von Promat aufzufüllen und mit handelsüblichen Fugenband für Gipsplatten zu bewehren.

Die Anschlussfuge ist mit GYSO-Fiberfax, bzw. mit Mineralwolle abzudichten. Je nach Anforderung kann zusätzlich mit PROMASEAL®-A Mastic abgedichtet werden.

- 1 Brandschutzplatte PROMAXON®-Typ A, 4x 15 mm
- 2 Stahlwinkel 50/30/1
- 3 Direktmontageschraube FN69 $\geq 7.5 \times 62$ mm, Abstand ≤ 800 mm, oder Metallspreizdübel SBS 9/4
- 4 Promat®-Schraube 4625 3.9 x 30, Abstand ≈ 200 mm
- 5 Promat®-Schraube 4625 3.9 x 45, Abstand ≈ 200 mm
- 6 GYSO-Fiberfax oder Mineralwolle (RF1), Schmelzpunkt ≥ 1000 °C
- 7 PROMASEAL®-A Mastic
- 8 Promat®-Ready Mix PRO Fertigsputtel oder Promat®-Spachtelmasse Fugenband für Gipsplatten bauseits