

Nachweise

	VKF-Nr.	
EI 30	17414 / 17413	PROMAXON®-Typ A, d ≥ 18 mm
EI 60	15579 / 15578	PROMAXON®-Typ A, d ≥ 2x18 mm

Vorteile auf einen Blick

- wahlweise Kombination von Glas und Vollwandpaneelen
- Panel wahlweise flächenbündig oder zurückversetzt
- Oberfläche wahlweise aus Span- oder Brandschutzplatten

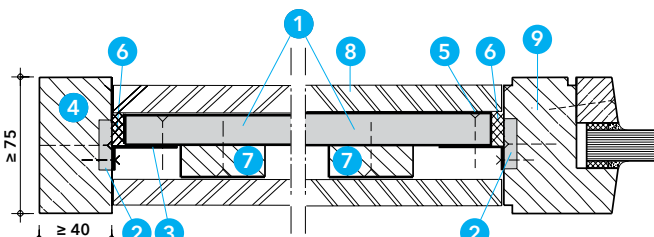
Allgemeine Hinweise

Diese Paneelen werden im Innern von Gebäuden eingesetzt.

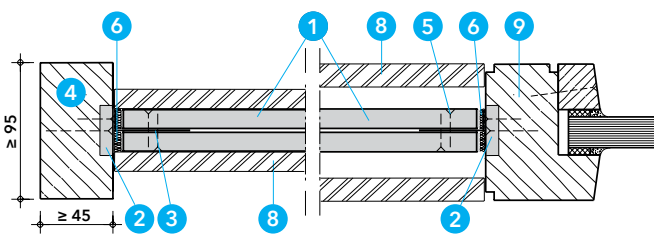
Übersicht

Die Aufteilung der einzelnen Paneelflächen ist beliebig und kann nach architektonischen Gesichtspunkten ausgeführt werden.

- 1 PROMAXON®-Panel mit Spanplatten lt. Konstr. 150.45



Panel EI 30



Panel EI 60

Detail A - Montage

Bei Wandhöhen über 3.00 m entsprechen die Abmessungen der Rahmenprofile der Konstr. 485.10.

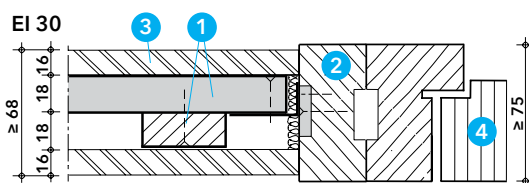
Damit der Brandabschnitt der Paneelen an das Rahmenprofil gewährleistet ist, wird in das Rahmenprofil ein PROMAXON®-Streifen eingelassen. Mit dem Stahlwinkel wird der Streifen gesichert.

Der Aufbau der Paneelen erfolgt in 2 Etappen.

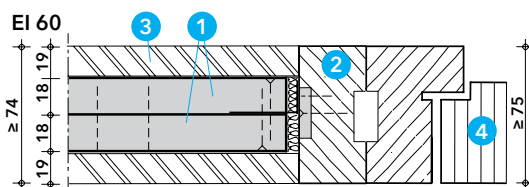
Als erstes werden die PROMAXON®-Streifen mit dem Stahlwinkel an das Rahmenprofil montiert. Die PROMAXON®-Platten werden mit dem Blechwinkel verschraubt und die Anschlüsse mit Mineralwolle abgedichtet.

Als zweiter Schritt werden die Spanplatten mit Einhänge-Verbinder aus Stahl z.B. Oeschger 86.011.81 an die PROMAXON®-Platten gehängt. Weitere Details siehe Konstr. 150.45

- 1 PROMAXON®-Typ A (d = 18 mm), Brandschutzplatte
- 2 PROMAXON®-Typ A (d = 10 mm), Rahmeneinlagen
- 3 Stahlwinkel 18/40/1
- 4 Rahmenprofil Eiche
- 5 Promat®-Schraube 4625, 3,5 × 35, Abstand ≈ 300 mm
- 6 Mineralwolle (RF1), Schmelzpunkt ≥ 1000° C
- 7 PROMAXON®-Typ A oder Fichtenleiste ≥ 18 × 50 mm
- 8 Spanplatte EI 30 d ≥ 16 mm / EI 60 d ≥ 19 mm oder RF 1
- 9 Promat®-Glaswand 485.10



EI 30



EI 60

Detail B - Kombination mit Türen

Die Kombination mit Türen z.B. Promat-Glastüre 485.70 erfolgt nach Angaben des Türherstellers. Die Mindestabmessungen und die Holzqualität müssen gemäss VKF-Anerkennung des Türherstellers eingehalten werden. Weitere Details erhalten Sie auf Anfrage.

- 1 PROMAXON®-Typ A (d = 18 mm), Brandschutzplatte
- 2 Rahmenprofil Eiche
- 3 Spanplatte EI 30 d ≥ 16 mm / EI 60 d ≥ 19 mm oder RF 1
- 4 Türen gemäss VKF-Anwendung